

愛知県感染症情報

AICHI Infectious Diseases Weekly Report

2012年37週 (9月2週9/10~9/16)
 愛知県感染症情報センター(愛知県衛生研究所内)
<http://www.pref.aichi.jp/eiseiken/kansen.html>
 E-mail: eiseiken@pref.aichi.lg.jp
 連絡先: 052-910-5619 (企画情報部)

今週の内容

トピックス

風しん、マイコプラズマ肺炎、腸管出血性大腸菌感染症、咽頭結膜熱、RSウイルス感染症
 病原体検出情報
 定点医療機関コメント
 マイコプラズマ肺炎、RSウイルス感染症、カンピロバクター腸炎、感染性胃腸炎、咽頭結膜熱等

全数把握感染症発生状況 ()内は件数。
 結核(23)、腸管出血性大腸菌感染症(8)、レジオネラ症(1)、アメーバ赤痢(1)、後天性免疫不全症候群(5)、梅毒(1)、風しん(5)
 定点把握感染症報告数(保健所別、年齢別)

「グラフ総覧」は <http://www.pref.aichi.jp/eiseiken/2f/graph.pdf>

トピックス

風しん(図1)

愛知県の2012年報告数は、9月19日現在64件(男性52名、女性12名:10歳未満4名、10歳代6名、20歳代19名、30歳代20名、40歳代12名、50歳代1名、60歳代2名)です。2010年、2011年の総報告数はそれぞれ3件、13件でした。

64名のうち12名は、当初麻しんが疑われPCRにて風疹ウイルスが検出されました。(p2 病原体検出情報参照)

なお、全国の2012年報告数は、9月12日現在1,521件で、全数報告となった2008年以降最多となっています。

平成24年度の麻しん風しんの第2・3・4期予防接種対象者は、第2期:平成18年4月2日~平成19年4月1日に生まれた者、第3期:平成11年4月2日~平成12年4月1日に生まれた者(中学1年生相当)、第4期:平成6年4月2日~平成7年4月1日に生まれた者(高校3年生相当)です。未接種者は早めに接種しましょう。

【参考ページ】

風しんの注意喚起について(豊田市)

http://www.city.toyota.aichi.jp/pressrelease/1244395_7011.html
 市内で風しん患者の報告数が急増しています!

平成20年以降で最大の報告数に(名古屋)

<http://www.city.nagoya.jp/kenkofukushi/page/0000039113.html>

麻しん・風しんの予防接種は2回受けましょう

http://www.pref.aichi.jp/eiseiken/2f/hi_4.html

マイコプラズマ肺炎(図2)

愛知県の37週の定点(基幹14定点)当たり報告数は3.79、36週45人 37週53人(1.18倍)です。定点当たり報告数は、昨年と比較して多い状態が続いています。

腸管出血性大腸菌感染症(表)

愛知県の2012年報告数は、9月19日現在123件(O157 71件、O26 35件、O111 6件、O103 3件、O91 2件、O165 1件、O145 1件、型不明 4件)で、既に2011年の総報告数を超えています。

【参考ページ】病原大腸菌

<http://www.pref.aichi.jp/eiseiken/67f/eaggec.html>

咽頭結膜熱(図3)

34週から増加が続き、37週の定点当たり報告数は0.38です。

RSウイルス感染症

35週から増加が続き、37週の定点当たり報告数は0.27、36週40人 37週49人(1.23倍)です。

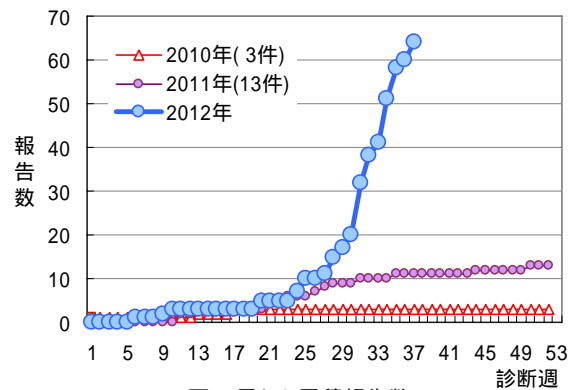


図1 風しん累積報告数
 (愛知県、2010年~2012年(第1週~37週)、9月19日現在)

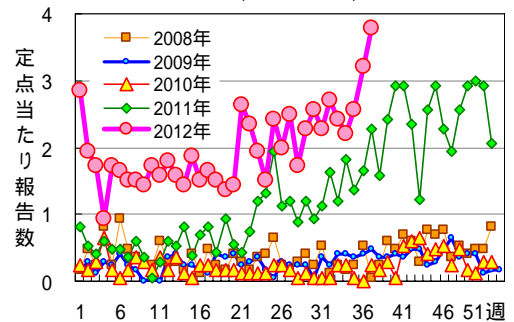


図2 マイコプラズマ肺炎

表 腸管出血性大腸菌感染症

O血清型別報告数及びHUS発症数(愛知県・2012年は9月19日現在)

| O血清型 | 2010年 | 2011年 | 2012年 |
|-----------|-------|-------|-------|
| O157 | 190 | 102 | 71 |
| O26 | 33 | 7 | 35 |
| O111 | 3 | 1 | 6 |
| O121 | 0 | 3 | 0 |
| O145 | 2 | 2 | 1 |
| その他、不明 | 11 | 6 | 10 |
| 患者報告数総計 | 237 | 121 | 123 |
| うちHUS発症者数 | 10 | 4 | 2 |

* 溶血性尿毒症症候群

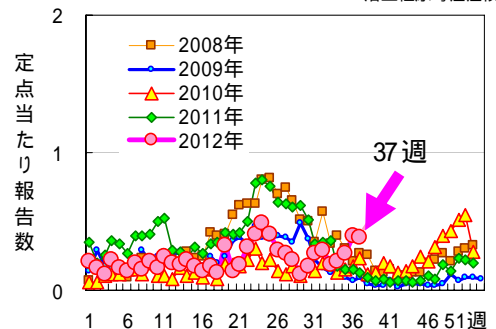


図3 咽頭結膜熱

病原体検出情報 - 平成 24 年疾患別ウイルス検出速報 -

9月15日現在

| | 感染性胃腸炎 | 手足口病 | ヘルパンギーナ | 咽頭結膜熱 | 流行性角結膜炎 | 無菌性髄膜炎 | 脳炎・脳症 | インフルエンザ | *麻疹 |
|----------|--------|------|---------|-------|---------|--------|-------|---------|--------|
| 患者数 | 215 | 7 | 48 | 6 | 30 | 24 | 16 | 200 | 60(46) |
| PV-1 | 1 | | | | | | | | |
| PV-2 | 2 | | | | | | | | |
| CV-A2 | | | 9 | | | | | | |
| CV-A4 | 5 | | 26 | | | 1 | | | (2) |
| CV-A8 | | | 2 | | | | | | |
| CV-A10 | | 2 | | 1 | | | | | |
| CV-A16 | | 2 | | | | | | | |
| EV-71 | | 1 | | | | | | | |
| CV-B4 | | | | | | 1 | | | |
| CV-B5 | | | | | | 1 | | | |
| E-3 | | | | | | | | | (1) |
| E-6 | 2 | | | | | 1 | | | |
| E-7 | | | | | | 2 | | | |
| FluAH3 | | | | | | | | 139 | |
| FluB | | | | | | | 1 | 37 | |
| MeV | | | | | | | | | 20(6) |
| RUBV | | | | | | | | | 3(9) |
| RotaA | 5 | | | | | | | | |
| RotaA G1 | 24 | | | | | | | | |
| RotaA G2 | 4 | | | | | | | | |
| RotaA G3 | 26 | | | | | | | | |
| RotaA G9 | 8 | | | | | | | | |
| NV-G | 2 | | | | | | | | |
| NV-G | 86 | | | | | | | | |
| SV | 7 | | | | | | | | |
| AstV | 4 | | | | | | | | |
| Ad-1 | | | | 1 | | | | | |
| Ad-2 | 10 | | | 1 | | | | | |
| Ad-3 | 1 | | | 1 | | | | | |
| Ad-5 | 3 | | | 1 | | | | | |
| Ad-41 | 5 | | | | | | | | |
| B19V | | | | | | | | | 4(1) |
| 検査中 | 17 | 2 | 6 | 1 | 8 | 5 | 2 | | 5(2) |
| 陰性 | 53 | | 5 | | 22 | 13 | 13 | 24 | 28(25) |

* 麻疹の()内は病原体定点医療機関以外からの患者数の別掲。

略：ウイルス名（他の略名）

Ad：アデノウイルス、AstV：アストロウイルス、B19V：ヒトパルボウイルス B19、CV：コクサッキーウイルス(Cox.)、E：エコーウイルス、EV-71：エンテロウイルス 71 型、FluAH3：A 香港型インフルエンザウイルス、FluB：B 型インフルエンザウイルス、MeV：麻疹ウイルス、NV：ノロウイルス、PV：ポリオウイルス、Rota A：A 群ロタウイルス、RUBV：風疹ウイルス、SV：サボウイルス

- 関連ページ
- 1) 「疾患別ウイルス検出情報」<http://www.pref.aichi.jp/eiseiken/67f/prompt.html>
 - 2) 「2011/12 シーズンインフルエンザウイルス分離・検出状況」
http://www.pref.aichi.jp/eiseiken/67f/infbunri11_12.html
 - 3) 「麻疹患者調査事業における麻疹患者発生報告状況」
http://www.pref.aichi.jp/eiseiken/2f/msl/msl_2012.html
 - 4) 「麻疹ウイルス分離・検出速報」(国立感染症研究所感染症情報センター)
<http://idsc.nih.gov/jp/iasr/measles.html>

定点医療機関コメント（名古屋市除く）

尾張西部地区

アデノウイルス感染症が目立ちました。
（発熱のみの症例も数例あり）

【一宮市 あさのこどもクリニック】

アデノウイルス感染症あり

【一宮市 後藤小児科医院】

マイコプラズマ感染症 5名

【一宮市 ささい小児科】

流行性角結膜炎（アデノウイルス感染）保育園児から始まり、両親・親族に波及中

【一宮市 ふなはし眼科】

流行性耳下腺炎散発

マイコプラズマ様気管支炎多し。マクロライド
抗生剤反応せず。

【岩倉市 医療法人なかよしこどもクリニック】

10歳女 クラミジア肺炎

【北名古屋市 田中クリニック】

ヘルパンギーナ増えて参りました。

【清須市 丹羽医院】

尾張東部地区

マイコプラズマ感染症少し目立ちます。

その他ヘルパンギーナ、突発疹等

今週も落ち着いた外来でした。

【尾張旭市 医療法人誠和会佐伯小児科医院】

RS感染症が4例ありました。

【小牧市 志水こどもクリニック】

感染性胃腸炎少々

14歳 カンピロバクター腸炎 1例

【春日井市 朝宮こどもクリニック】

EBウイルス感染が目立ちます。

【春日井市 春日井市民病院】

RSVが目立ちはじめました。

【小牧市 小牧市民病院】

生後29日 RSウイルスによる細気管支炎

【美浜町 厚生連知多厚生病院】

病原性大腸菌O6(+)VT(-) 2歳男

病原性大腸菌O1(+)VT(-) 1歳女

【半田市 ひいらぎこどもクリニック】

1歳男 病原大腸菌O25(+)VT(-)

【大府市 まえはらこどもクリニック】

カンピロバクター腸炎 1名(6歳)

百日咳 1名(8歳)

【東海市 もしもしこどもクリニック】

西三河地区

StrepA(+) 7歳男

マイコプラズマ肺炎 3歳男

【豊田市 星ヶ丘たなかこどもクリニック】

マイコプラズマ 6人

【豊田市 すくすくこどもクリニック】

6歳女 マイコプラズマ肺炎

【岡崎市 医療法人川島小児科水野医院】

マイコプラズマ肺炎 4歳女

病原性大腸菌O125(+) 10歳男

特に目立った流行ないです。

【岡崎市 花田こどもクリニック】

7歳男 マイコプラズマ

1歳女 病原性大腸菌O18(+)VT(-)

【岡崎市 にいのみ小児科】

マイコプラズマ肺炎目立ちます。

【碧南市 永井小児クリニック】

サルモネラO7(+) 2歳男

【西尾市 山岸クリニック】

RSウイルス細気管支炎 (0歳男)

【幸田町 とみた小児科】

東三河地区

4歳女 *Edwardsiella tarda* 腸炎

【豊橋市 国立病院機構豊橋医療センター】

5歳男 マイコプラズマ肺炎

3歳女 マイコプラズマ肺炎

【豊橋市 マミーローズクリニック】

0歳女 咽頭結膜熱

【豊橋市 富安眼科】

病原性大腸菌O18 3歳男

【豊川市 ささき小児科】

全数把握感染症発生状況（愛知県全体・保健所受理週別）2012年9月19日現在

一～三類感染症

<関連リンク> 届出基準 <http://www.pref.aichi.jp/eiseiken/2f/todokedekijun110905.pdf>

結核（二類感染症）

| 報告保健所 | 2012年37週報告数 | | | 2012年累計(1～37週) | | |
|---------------|-------------|------------------|-----------------|----------------|------------------|-----------------|
| | 総数 | 喀痰塗抹検査 陽性者数再掲 | 無症状病原体 保有者再掲 | 総数 | 喀痰塗抹検査 陽性者数再掲 | 無症状病原体 保有者再掲 |
| 名古屋市(16保健所合計) | 12 | 2 | 4 | 575 | 136 | 151 |
| 豊田市 | | | | 61 | 13 | 26 |
| 豊橋市 | | | | 49 | 10 | 14 |
| 岡崎市 | 1 | | 1 | 43 | 17 | 11 |
| 一宮 | | | | 93 | 23 | 21 |
| 瀬戸 | 3 | | 1 | 84 | 18 | 25 |
| 半田 | | | | 43 | 12 | 15 |
| 春日井 | 1 | | | 73 | 22 | 10 |
| 豊川 | | | | 57 | 17 | 17 |
| 津島 | 2 | | | 60 | 15 | 8 |
| 西尾 | | | | 29 | 7 | 8 |
| 江南 | 1 | | 1 | 51 | 13 | 13 |
| 新城 | | | | 7 | 2 | 3 |
| 知多 | | | | 61 | 23 | 19 |
| 師勝 | | | | 28 | 11 | 7 |
| 衣浦東部 | 3 | 2 | | 68 | 23 | 14 |
| 合計 | 23 | 4 | 7 | 1,382 | 362 | 362 |

腸管出血性大腸菌感染症（三類感染症）

| 番号 | 報告保健所 | 年齢 | 性別 | 発病月日 | 初診月日 | 診定月日 | 推定感染地域 |
|----|-------|-----|----|--------|--------|--------|--------------------------------|
| 1 | 名古屋市 | 8歳 | 男 | - / - | 9 / 14 | 9 / 14 | O157、VT1(+)VT2(+) 無症状病原体保有者 |
| 2 | 豊橋市 | 78歳 | 女 | 9 / 7 | 9 / 10 | 9 / 12 | O157、VT2(+) |
| 3 | 瀬戸 | 19歳 | 女 | 9 / 10 | 9 / 11 | 9 / 14 | O157、VT2(+) |
| 4 | 新城 | 23歳 | 女 | 9 / 4 | 9 / 6 | 9 / 10 | O157、VT2(+) |
| 5 | 新城 | 27歳 | 男 | 8 / 31 | 9 / 11 | 9 / 14 | O157、VT2(+) |
| 6 | 師勝 | 13歳 | 女 | 9 / 3 | 9 / 6 | 9 / 11 | O26、VT1(+) |
| 7 | 衣浦東部 | 49歳 | 女 | 9 / 6 | 9 / 8 | 9 / 12 | O157、VT2(+) |
| 8 | 衣浦東部 | 22歳 | 女 | 9 / 4 | 9 / 6 | 9 / 12 | O157、VT2(+) |

四類・五類感染症（全数把握）（推定感染経路、推定感染地域は確定も含む）

レジオネラ症（四類感染症）

| 番号 | 報告保健所 | 年齢 | 性別 | 病型 | 推定感染地域 |
|----|-------|-----|----|-----|--------|
| 1 | 豊川 | 67歳 | 男 | 肺炎型 | 国内 |

アメーバ赤痢（五類感染症）

| 番号 | 報告保健所 | 年齢 | 性別 | 病型 | 推定感染経路 | 推定感染地域 |
|----|-------|-----|----|---------|--------|--------|
| 1 | 名古屋市 | 70歳 | 男 | 腸管アメーバ症 | 性的接触 | 国内 |

後天性免疫不全症候群（五類感染症）

| 番号 | 報告保健所 | 年齢 | 性別 | 病型 | 推定感染経路 | 推定感染地域 |
|----|-------|-----|----|----------|--------|--------|
| 1 | 名古屋市 | 29歳 | 男 | 無症候性キャリア | 性的接触 | 国内 |
| 2 | 名古屋市 | 22歳 | 男 | 無症候性キャリア | 性的接触 | 国内 |
| 3 | 名古屋市 | 22歳 | 男 | 無症候性キャリア | 性的接触 | 国内 |
| 4 | 名古屋市 | 76歳 | 男 | 無症候性キャリア | 性的接触 | 国内 |
| 5 | 名古屋市 | 28歳 | 男 | 無症候性キャリア | 性的接触 | 国内 |

梅毒（五類感染症）

| 番号 | 報告保健所 | 年齢 | 性別 | 病型 | 推定感染経路 | 推定感染地域 |
|----|-------|-----|----|------|--------|--------|
| 1 | 岡崎市 | 25歳 | 女 | 早期顕症 | 性的接触 | 国内 |

風しん（五類感染症）

| 番号 | 報告保健所 | 年齢 | 性別 | 予防接種歴 | 推定感染地域 |
|----|-------|-----|----|-------|--------|
| 1 | 名古屋市 | 19歳 | 男 | 不明 | 国内 |
| 2 | 豊田市 | 24歳 | 男 | 不明 | 国内 |
| 3 | 豊田市 | 32歳 | 男 | 有 | 国内 |
| 4 | 岡崎市 | 34歳 | 男 | 無 | 国内 |
| 5 | 半田 | 61歳 | 女 | 無 | 国内 |

愛知県感染症情報

2012年37週(2012年9月10日～2012年9月16日)

愛知県衛生研究所

| | 定点数 | | | | | インフルエンザ 定点 <small>(鳥インフルエンザ及び 新型インフル エンザ等感染症を除く。)</small> | 小児科定点 | | | | | | | | | | 眼科定点 | | 基幹定点 | | | | | |
|-----------------|---------------------|-------------|--------|-------------|--------|---|---|-----------------------|---|----------------------------|--------|------------------|-----------------------|----------------------------|-------------|-----------------------------|---------------------------------|--------------------------------------|---------------------------------|----------------------------|----------------------------|---------------------------------------|---|--|
| | イン フル エン ザ | 小 児 科 | 眼 科 | S T D | 基 幹 | | R S ウ ィ ル ス 感 染 症 | 咽 頭 結 膜 熱 | A 群 溶 血 性 レ ン サ 球 菌 咽 頭 炎 | 感 染 性 胃 腸 炎 | 水 痘 | 手 足 口 病 | 伝 染 性 紅 斑 | 突 発 性 発 し ん | 百 日 咳 | ヘル パ ン ギ ー ナ | 流 行 性 耳 下 腺 炎 | 急 性 出 血 性 結 膜 炎 | 流 行 性 角 結 膜 炎 | 細 菌 性 髄 膜 炎 | 無 菌 性 髄 膜 炎 | マイ コ プ ラ ズ マ 肺 炎 | クラ ミ ジ ア 肺 炎 (オウム病を除く。) | イン フル エン ザ に よ る 入 院 患 者 |
| 愛知県 (保健所別) | | | | | | | | | | | | | | | | | | | | | | | | |
| 愛知県 (名古屋市含む) | 195 | 182 | 35 | 54 | 14 | 2 | 49 | 70 | 98 | 566 | 66 | 55 | 17 | 123 | 7 | 66 | 118 | 0 | 26 | 0 | 2 | 53 | 0 | 0 |
| 総数 (名古屋市を除く) | 125 | 112 | 24 | 39 | 12 | 1 | 29 | 47 | 65 | 426 | 50 | 30 | 12 | 89 | 3 | 43 | 93 | 0 | 25 | 0 | 2 | 53 | 0 | 0 |
| 名古屋市(16保健所) | 70 | 70 | 11 | 15 | 2 | 1 | 20 | 23 | 33 | 140 | 16 | 25 | 5 | 34 | 4 | 23 | 25 | | 1 | | | | | |
| 瀬戸 | 9 | 9 | 2 | 3 | 1 | | 3 | 1 | 1 | 52 | 6 | 2 | 2 | 3 | | 3 | 3 | | | | | | | |
| 津島 | 7 | 7 | 2 | 2 | 1 | | | 2 | 2 | 58 | 5 | 6 | 1 | 10 | | 1 | 2 | | | | 12 | | | |
| 師勝 | 4 | 4 | 1 | 1 | | | | | 4 | 3 | 1 | 1 | | | 1 | 6 | 4 | | | | | | | |
| 一宮 | 16 | 12 | 3 | 4 | 1 | | 6 | 20 | 4 | 22 | 4 | | 2 | 13 | | 4 | 12 | | 10 | | 1 | 10 | | |
| 春日井 | 9 | 9 | 2 | 3 | 1 | | 11 | 1 | 3 | 27 | 5 | 1 | | 3 | | 1 | 4 | | 1 | | | 2 | | |
| 江南 | 6 | 6 | 1 | 2 | | | | 1 | 5 | 20 | 8 | | | 11 | | 3 | 5 | | 1 | | | | | |
| 半田 | 6 | 6 | 1 | 2 | 1 | | 1 | | 4 | 56 | 6 | 1 | 3 | 1 | | 1 | 5 | | | | | 4 | | |
| 知多 | 7 | 7 | 2 | 2 | | | 1 | | 3 | 27 | 2 | | | 4 | 1 | 3 | 6 | | | | | | | |
| 岡崎市 | 11 | 7 | 2 | 4 | 1 | | | | 18 | 32 | 2 | 1 | | 8 | | 6 | 22 | | | | | | | |
| 衣浦東部 | 13 | 13 | 2 | 4 | 1 | 1 | 2 | 8 | 14 | 26 | 4 | 6 | | 11 | | 7 | 1 | | 1 | | | | | |
| 西尾 | 5 | 5 | 1 | 2 | 1 | | 1 | | | 17 | 2 | | | 4 | | 1 | 13 | | 1 | | | 1 | | |
| 豊田市 | 9 | 9 | 2 | 4 | 1 | | | 1 | 2 | 21 | 1 | 2 | 2 | 8 | 1 | 5 | 7 | | 1 | | 1 | 7 | | |
| 豊橋市 | 12 | 8 | 2 | 4 | 1 | | | 10 | 2 | 44 | 3 | 9 | 2 | 9 | | 2 | 3 | | 9 | | | 10 | | |
| 豊川 | 9 | 8 | 1 | 2 | 1 | | 4 | 3 | 3 | 21 | | 1 | | 4 | | | 5 | | 1 | | | 7 | | |
| 新城 | 2 | 2 | | | 1 | | | | | | 1 | | | | | | 1 | | | | | | | |

