

愛知県感染症情報

2011年 51週 (12月3週 12/19 ~ 12/25)

愛知県感染症情報センター (愛知県衛生研究所内)

<http://www.pref.aichi.jp/eiseiken/kansen.html>

E-mail : eiseiken@pref.aichi.lg.jp

連絡先 : 052-910-5619 (企画情報部)

AICHI Infectious Diseases Weekly Report

今週の内容

トピックス

インフルエンザ、集団かぜの発生について、マイコプラズマ肺炎、RSウイルス感染症、感染性胃腸炎
 病原体検出情報
 定点医療機関コメント
 インフルエンザ、マイコプラズマ、感染性胃腸炎、
 溶連菌感染症、RSウイルス感染症、水痘 等

全数把握感染症発生状況 ()内は件数。

結核(34)、後天性免疫不全症候群(1)、ジアルジア症(1)、梅毒(1)、風しん(1)、麻しん(3)

定点把握感染症報告数 (保健所別、年齢別)

「グラフ総覧」は <http://www.pref.aichi.jp/eiseiken/2f/graph.pdf>

トピックス

インフルエンザ(図1)【12月21日警報発令】

51週の定点当たり報告数は16.1、50週2,004人 51週3,144人です。2011/2012シーズンに、集団かぜ及び病原体定点から寄せられた検体からA香港型(AH3)ウイルスが検出されました。

【参考ページ】

インフルエンザ警報を発令します!(ネットあいち)

<http://www.pref.aichi.jp/0000047521.html>

2011/12シーズンインフルエンザウイルス分離・検出状況

http://www.pref.aichi.jp/eiseiken/67f/infbunri11_12.html

保健所別・定点医療機関当たりのインフルエンザ報告数マップ

http://www.pref.aichi.jp/eiseiken/2f/infllu_map_new.html

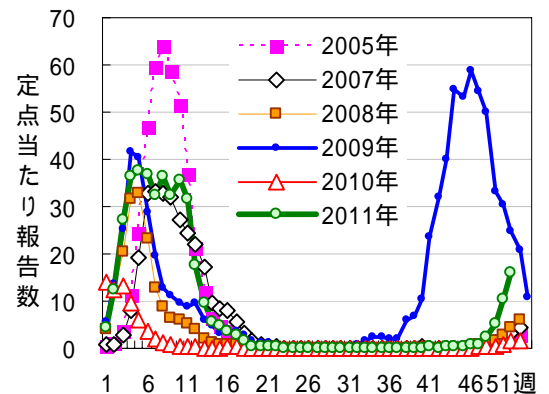


図1 インフルエンザ

集団かぜの発生について

(健康対策課新型インフルエンザ対策室発表)

	発表日	管轄保健所	ネットあいち URL
第20報	12月26日	知多	http://www.pref.aichi.jp/0000047590.html

マイコプラズマ肺炎

51週の定点(基幹14定点)当たり報告数は2.8、50週42人 51週39人です。

【参考ページ】マイコプラズマ肺炎 <http://www.pref.aichi.jp/eiseiken/2f/mycoplasma.html>

RSウイルス感染症(図2)

51週の定点当たり報告数は1.6、50週308人 51週297人です。

【参考ページ】RSウイルス感染症 <http://www.pref.aichi.jp/eiseiken/67f/rs.html>

感染性胃腸炎(図3)

51週の定点当たり報告数は9.8、50週1,579人 51週1,779人です。

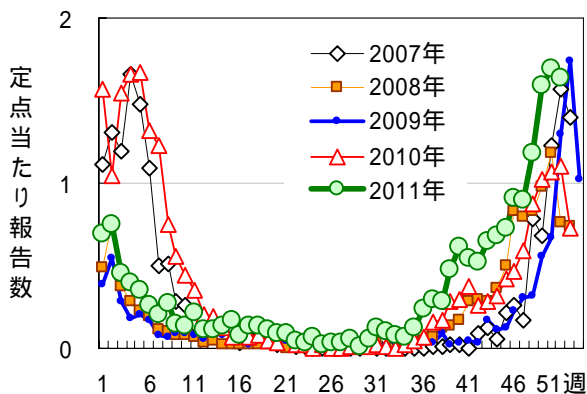


図2 RSウイルス感染症

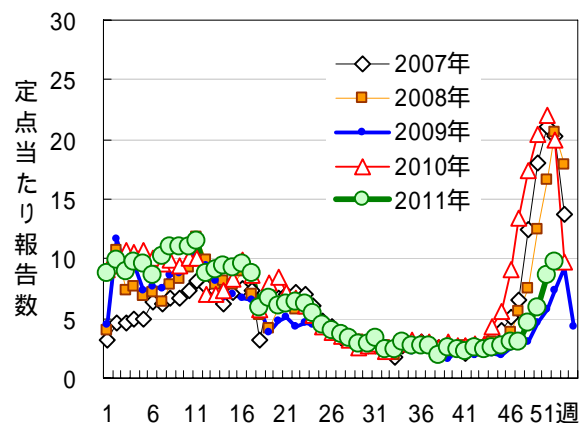


図3 感染性胃腸炎

病原体検出情報 - 平成 23 年疾患別ウイルス検出速報 -

12 月 28 日現在

	感受性胃腸炎	手足口病	ヘルペシナ	咽頭腫熱	流行性角膜炎	無菌性髄膜炎	脳炎・脳症	*インフルエンザ	**麻疹
患者数	226	146	41	14	39	57	20	358(37)	12(49)
PV-1	1								
CV-A4			2				1		
CV-A6		32	9						
CV-A10		2							
CV-A16		26							
EV-71		3							
CV-B1		1	1			10	1		
CV-B2	2		3			2	1		
CV-B3			1				1		
CV-B4		1							
CV-B5		3				15			
E-6						1			
E-7			1						
E-11	3					2	1	1	
HPeV-3			2						
FluAH1pdm09								139	
FluAH3								100(11)	
FluB								75	
MeV									1(3)
MuV						1			
RUBV									(1)
Rota A G1	28								
Rota A G2	1								
Rota A G3	33								
NV-G	2								
NV-G	49								
SV	7								
AstV	9								
Ad-1	1		1						
Ad-2	6			2					
Ad-3	4		1	10	5				
Ad-5	1								
Ad-41	3								
Ad-54					2				
B19V									(13)
検査中	42	13	2		6	1	2	(26)	2(6)
陰性	60	65	18	2	26	25	13	43	9(26)

*インフルエンザは 2010/2011 シーズンの検査結果、()内は 2011/2012 シーズンの検査結果。

**麻疹の()内は病原体定点医療機関以外からの患者数(別掲)。

略：ウイルス名(他の略名) Ad：アデノウイルス、AstV：アストロウイルス、B19V：ヒトパルボウイルス B19、CV：コクサッキーウイルス(Cox.) E：エコーウイルス、EV-71：エンテロウイルス 71 型、FluAH1pdm09：インフルエンザ(H1N1)2009 ウイルス、FluAH3：A 香港型インフルエンザウイルス、FluB：B 型インフルエンザウイルス、HPeV：ヒトパレコウイルス、MeV：麻疹ウイルス、MuV：ムンプスウイルス、NV：ノロウイルス、PV：ポリオウイルス、Rota A：A 群ロタウイルス、RUBV：風疹ウイルス、SV：サボウイルス

関連ページ 1)「疾患別ウイルス検出情報」<http://www.pref.aichi.jp/eiseiken/67f/prompt.html>

2)「2010/11 シーズンインフルエンザウイルス分離・検出状況」

http://www.pref.aichi.jp/eiseiken/67f/infbunri10_11.html

定点医療機関コメント(名古屋市除く)

尾張西部地区

カンピロバクター腸炎 3歳男、先週分の15歳男
RSウイルス感染症 2例
インフルエンザさらに増加 69例すべてA型
【一宮市 あさのこどもクリニック】
2歳、7歳女 マイコプラズマ感染症
溶連菌感染症 1名
インフルエンザすべてがA型
【一宮市 後藤小児科医院】
カンピロバクター腸炎 先週分の5歳男 1名
【一宮市 医療法人さかたこどもクリニック】
マイコプラズマ感染症 4人
【一宮市 ささい小児科】
インフルエンザA型 89名
【一宮市 一宮市立市民病院】
インフルエンザ すべてA型
【一宮市 水野医院】
インフルエンザA型11名
【稲沢市 こどものお医者さんおがわクリニック】
インフルエンザA型 9名
RS 5名
A群溶連菌 3名
水痘6名でしたが、胃腸炎が目立ってきました。
カンピロバクター、大腸菌も多いです。
【犬山市 武内医院】

インフルエンザ 36名(すべてA型です)。
【江南市 医療法人みやぐちこどもクリニック】
インフルエンザ増えてきました。A型 16名。
水痘多発
RSも続発中
ムンプス散発
【岩倉市 医療法人なかよしこどもクリニック】
インフルエンザ 12/21 A 1人 5歳
12/22 A 1人 33歳
【扶桑町 いずみ内科】
感染性胃腸炎、急増しています。
インフルエンザ4名全てA型です(新型では
ありません)。
【北名古屋市 田中クリニック】
水痘が増えてきました。
溶連菌 1名
胃腸かぜ多発です。
インフルエンザA 8名
【清須市 丹羽医院】
インフルエンザA型 14名
【津島市 医療法人参育会加藤医院】
インフルエンザB型1名ありました。
【愛西市 医療法人谷本医院】

尾張東部地区

インフルエンザがみられ始めました(A型4名)。
その他、溶連菌感染症、マイコプラズマ感染
症、伝染性紅斑等。
手足口病がまだみられます。
嘔吐、下痢が目立ちました。
【尾張旭市 医療法人誠和会佐伯小児科医院】
インフルエンザA型 65人
RSも2人いました。
【豊明市 こども元気クリニック】
RS、インフルエンザ 続いています。
【春日井市 春日井市民病院】
A型インフルエンザ 5例
RSV感染症、感染性胃腸炎 多数
【春日井市 朝宮こどもクリニック】
5歳女 アデノ抗原(+)
【春日井市 竹内医院】
インフルエンザ44名中1名のB型です。
【小牧市 小牧市民病院】

インフルエンザA 11例、RSウイルス感染も
15例と増加しています。
感染性胃腸炎も目立ちます。
【小牧市 志水こどもクリニック】
水痘が出ています。
【小牧市 医療法人心正会鈴木小児科】
インフルエンザA 36名
【半田市 医療法人林医院】
A型インフルエンザ 18名
【南知多町 医療法人大岩医院】
インフルエンザ A型28名、B型3名
14歳男 病原大腸菌O18(+)VT(-)
10歳男 病原大腸菌O1(+)VT(-)
7歳男 マイコプラズマ感染症
インフルエンザが急増しました。
【大府市 まえはらこどもクリニック】
インフルエンザ急増しました 62名(全員A型)。
RSウイルス陽性5名(1か月、2か月、1歳、3歳)
【東海市 もしもしこどもクリニック】
インフルエンザは全てA型です。
【東海市 こいで内科医院】

西三河地区

インフルエンザA型(H1N1pdm2009はなし)25名
StrepA(+) 7名
アデノ(+) 1名
RSV(+) 1歳女
E.coli(O1) 1歳男
【豊田市 星ヶ丘たなかこどもクリニック】
マイコプラズマ 16歳女1名、27歳女1名
【豊田市 わかその東洋クリニック】
インフルエンザは全員A型でした。
マイコプラズマ感染症 10名
【豊田市 すくすくこどもクリニック】
インフルエンザA 8名
【豊田市 厚生連足助病院】
インフルエンザはいずれもA型
水痘が1園で流行中
【岡崎市 花田こどもクリニック】
マイコプラズマ肺炎(9歳男、6歳女、8歳男、5歳男)
インフルエンザはすべてA型
【岡崎市 医療法人川島小児科水野医院】
インフルエンザA 10歳女、5歳男3名、2歳女、8歳男、24歳女、11歳男、12歳男、4歳男、7歳女、14歳女
11か月女 病原性大腸菌O125(+)VT(-)
【岡崎市 にいのみ小児科】

インフルエンザ 17名全員A型
【岡崎市 医療法人志貴こどもクリニック】
インフルエンザ 1名 A型
【岡崎市 粟屋医院】
インフルエンザA型 6名
インフルエンザA型・B型 1名
【岡崎市 医療法人永坂内科医院】
インフルエンザ感染症全てA型です。
その他特記すべきことはありません。
【岡崎市 竜美ヶ丘小児科】
A型インフルエンザ増加傾向
【碧南市 永井小児クリニック】
マイコプラズマ気管支炎 5件(10歳、7歳、6歳、5歳、4歳)
インフルエンザはA型
【刈谷市 田和小児科医院】
インフルエンザA 49名
【知立市 宮谷クリニック】
マイコプラズマ感染症 7歳男、2歳女
アデノウイルス感染症 1歳男、1歳男
【幸田町 とみた小児科】
インフルエンザ全てA型 7名 25名と急増
【西尾市 山岸クリニック】
インフルエンザ すべてA型
【西尾市 西尾市民病院】

東三河地区

溶連菌感染症が増加しています。
【豊橋市 マミーローズクリニック】
感染性胃腸炎が増えてきました。
【豊橋市 医療法人こどもの国大谷小児科】
全てインフルエンザA型+です。
【豊川市 豊川市民病院】
アデノウイルス扁桃炎1名 3歳女
【蒲郡市 蒲郡市民病院】

インフルエンザA 3名
溶連菌感染症 9名
【蒲郡市 医療法人鈴木小児科医院】
水痘は豊橋市の杉山地区で流行しています。
また、感染性胃腸炎も半数は杉山地区発症です。
【田原市 かわせ小児科】

全数把握感染症発生状況（愛知県全体・保健所受理週別）2011年12月28日現在

一～三類感染症

<関連リンク> 届出基準 http://www.pref.aichi.jp/eiseiken/2f/todokedeki_jun110905.pdf

結核（二類感染症）

報告保健所	2011年51週報告数			2011年累計(1～51週)		
	総数	喀痰塗抹検査 陽性者数再掲	無症状病原体 保有者再掲	総数	喀痰塗抹検査 陽性者数再掲	無症状病原体 保有者再掲
名古屋市(16保健所合計)	9	4	1	779	190	164
豊田市				91	22	30
豊橋市	1			80	19	26
岡崎市	2	1		89	20	31
一宮	5		3	139	36	41
瀬戸	5	1	2	154	37	40
半田	1	1		57	22	21
春日井	3			104	31	20
豊川	2	1	1	43	15	13
津島	1		1	85	17	24
西尾	2	2		46	15	14
江南				70	18	26
新城				11	4	
知多				134	33	65
師勝				39	15	7
衣浦東部	3	2		116	41	24
合計	34	12	8	2,037	535	546

四類・五類感染症（全数把握）（推定感染経路、推定感染地域は確定も含む）

後天性免疫不全症候群（五類感染症）

番号	報告保健所	年齢	性別	病型	推定感染経路	推定感染地域
1	豊橋市	39歳	男	無症候性キャリア	性的接触	国内

ジアルジア症（五類感染症）

番号	報告保健所	年齢	性別	推定感染地域		
1	春日井	68歳	男	国内		

梅毒（五類感染症）

番号	報告保健所	年齢	性別	病型	推定感染経路	推定感染地域
1	名古屋市	31歳	女	無症候	性的接触	国内

風しん（五類感染症）

番号	報告保健所	年齢	性別	予防接種歴	推定感染地域	
1	名古屋市	9歳	男	有	国内	

麻しん（五類感染症）

番号	報告保健所	年齢	性別	予防接種歴	推定感染地域	
1	名古屋市	0歳10か月	女	無	国内	
2	名古屋市	22歳	男	有	国内	
3	名古屋市	1歳	女	無	国内	

愛知県感染症情報

2011年51週(2011年12月19日～2011年12月25日)

愛知県衛生研究所

	定点数					インフルエンザ 定点 * インフルエンザ (鳥インフルエンザ及び 新型インフルエンザ等感 染症を除く。)	小児科定点										眼科定点		基幹定点					
	インフル エンザ	小児 科	眼 科	S T D	基 幹		RS ウ イ ル ス 感 染 症	咽 頭 結 膜 熱	A 群 溶 血 性 レ ン サ 球 菌 咽 頭 炎	感 染 性 胃 腸 炎	水 痘	手 足 口 病	伝 染 性 紅 斑	突 発 性 発 し ん	百 日 咳	ヘル パ ン ギ ー ナ	流 行 性 耳 下 腺 炎	急 性 出 血 性 結 膜 炎	流 行 性 角 結 膜 炎	細 菌 性 髄 膜 炎	無 菌 性 髄 膜 炎	マイ コ プ ラ ズ マ 肺 炎	クラ ミ ジ ア 肺 炎 (オ ウ ム 病 を 除 く。)	者 イン フル エン ザ に よ る 入 院 患 者
愛知県 (保健所別)																								
愛知県 (名古屋市含む)	195	182	35	54	14	3,144	297	40	318	1,779	381	126	67	93	1	12	80	0	10	1	0	39	0	16
総数 (名古屋市を除く)	125	112	24	39	12	2,434	238	25	247	1,202	300	88	58	72	1	4	67	0	10	1	0	39	0	16
名古屋市(16保健所)	70	70	11	15	2	710	59	15	71	577	81	38	9	21		8	13							
瀬戸	9	9	2	3	1	221	17	3	15	90	22	11	15	1		1	4		2			1		1
津島	7	7	2	2	1	97	5	5	13	295	13	11	4	2		1	2					4		
師勝	4	4	1	1		16			1	24	12	1	1	1			1		1					
一宮	16	12	3	4	1	370	38	1	29	111	27	7	3	13	1		13			1		15		1
春日井	9	9	2	3	1	157	40		29	117	16	3	6	8			1							
江南	6	6	1	2		74	20	4	32	53	23	9	3	8		1	4		2					
半田	6	6	1	2	1	240	8		4	71	8	2	1	1			4					2		9
知多	7	7	2	2		272	16	1	14	35	6	9	2	3			4							
岡崎市	11	7	2	4	1	120	8	2	29	39	61	5	1	11			4							
衣浦東部	13	13	2	4	1	300	25	2	22	115	35	11	7	8			6		1					1
西尾	5	5	1	2	1	76	1	1		43	8	7	2	1					1					
豊田市	9	9	2	4	1	470	11	2	14	40	12	12	3	3			13		1			5		4
豊橋市	12	8	2	4	1	13	25	3	15	112	31		9	4			7		2			11		
豊川	9	8	1	2	1	8	21	1	28	57	26		1	8		1	4					1		
新城	2	2			1		3		2															

*2011年36週からの基幹定点におけるインフルエンザ入院サーベイランス開始に伴い、「インフルエンザ」による入院患者を追加しました。また「インフルエンザ(鳥インフルエンザ及び新型インフルエンザ等感染症を除く。)」及び「RSウイルス感染症」の順序を変更しました。

愛知県感染症情報

2011年51週(2011年12月19日～2011年12月25日)

愛知県衛生研究所

年齢階層 (名古屋市を除く)	インフルエンザ定点	小児科定点											眼科定点		基幹定点				
	インフルエンザ (鳥インフルエンザ及び エンザ等感染症を除く。)	RSウイルス感染症	咽頭結膜熱	A群溶血性レンサ球菌咽頭炎	感染性胃腸炎	水痘	手足口病	伝染性紅斑	突発性発しん	百日咳	ヘルパンギーナ	流行性耳下腺炎	急性出血性結膜炎	流行性角結膜炎	細菌性髄膜炎	無菌性髄膜炎	マイコプラズマ肺炎	クラミジア肺炎 (オウム病を除く。)	インフルエンザによる入院患者
計	2,434	238	25	247	1,202	300	88	58	72	1	4	67	0	10	1	0	39	0	16
～6ヶ月	11	62			10	4	1		4										1
～12ヶ月	22	45	2	2	66	14	4		31	1									
0歳																	1		
1歳	62	68	3	6	222	51	15	2	32		1	2					6		1
2歳	82	29	2	9	140	39	15	4	4		1	4					2		2
3歳	138	22	5	24	125	53	18	7	1		1	7		1			2		1
4歳	246	7	3	37	118	47	15	8				12					1		1
5歳	210	2	2	38	96	42	8	11				12							1
6歳	227		5	37	65	27	8	6			1	10							
7歳	214			28	44	11	2	6				5							2
8歳	162	1	1	29	37	4	1	6				2							
9歳	140		1	15	30	3		5				6							
5歳～9歳																	6		
10歳～14歳	437	1		11	83	3		3				4					9		1
15歳～19歳	45			1	13	1							1						
20歳～		1	1	10	153	1	1					3		1					
20歳～29歳	92												1				1		1
30歳～39歳	149												4				2		
40歳～49歳	104																		
50歳～59歳	31												2						
60歳～69歳	28												1				4		
70歳～																			
70歳～79歳	17																3		4
80歳以上	17																2		1