

# 愛知県感染症情報

AICHI Infectious Diseases Weekly Report

2011年 38週 (9月3週 9/19~9/25)  
 愛知県感染症情報センター(愛知県衛生研究所内)  
<http://www.pref.aichi.jp/eiseiken/kansen.html>  
 E-mail: [eiseiken@pref.aichi.lg.jp](mailto:eiseiken@pref.aichi.lg.jp)  
 連絡先: 052-910-5619 (企画情報部)

## 今週の内容

### トピックス

手足口病、RSウイルス感染症、  
 腸管出血性大腸菌感染症  
**定点医療機関コメント**  
 マイコプラズマ、RSウイルス感染症、水痘、  
 サルモネラ 等

全数把握感染症発生状況 ( )内は件数。  
 結核(18)、細菌性赤痢(1)、腸管出血性大腸菌感染症  
 (3)、アメーバ赤痢(2)、クロイツフェルト・ヤコブ病  
 (1)、劇症型溶血性レンサ球菌感染症(1)、麻しん(1)  
 定点把握感染症報告数(保健所別、年齢別)

「グラフ総覧」は <http://www.pref.aichi.jp/eiseiken/2f/graph.pdf>

## トピックス

### 手足口病(図1)

38週の定点当たり報告数は3.49と引き続き警報終息基準値(定点当たり2.0)を超えています。2011年に病原体定点から寄せられた106検体から、CV(コクサッキーウイルス)-A6が24件、CV-A16が10件、EV(エンテロウイルス)-71型が3件、CV-B1及びCV-B4が各1件、CV-B5が2件検出されています(疾患別ウイルス検出情報(速報)

<http://www.pref.aichi.jp/eiseiken/67f/prompt.html> 参照)。  
 【参考ページ】手足口病警報を発令します!!(7月7日発表)

<http://www.pref.aichi.jp/0000016940.html>

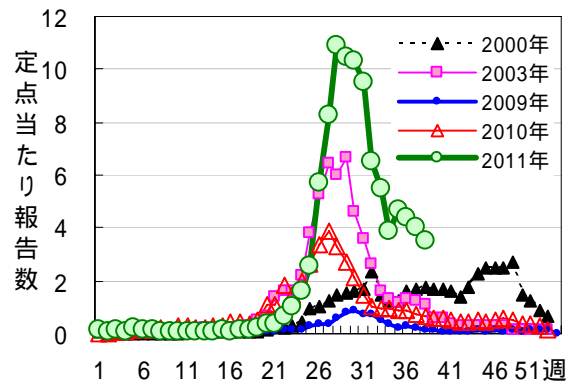


図1 手足口病

### RSウイルス感染症(図2)

33週から増加が続き、38週の定点当たり報告数は0.27と2004年以降の同時期と比較して最も多いです。

【参考ページ】

RSウイルス感染症

<http://www.pref.aichi.jp/eiseiken/67f/rs.html>

注目すべき感染症「RSウイルス感染症」

(IDWR 感染症発生動向調査週報 2011年 35週)

<http://idsc.nih.gov.jp/idwr/douko/2011d/35douko.html>

#chumoku2

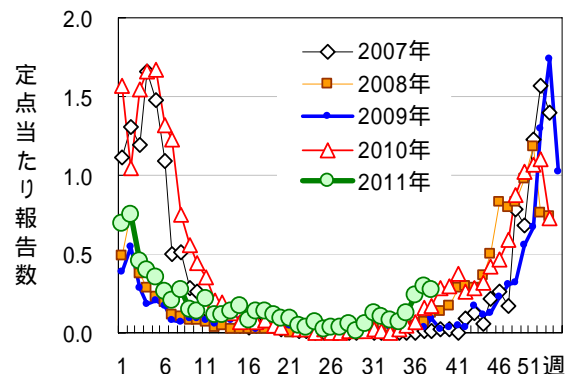


図2 RSウイルス感染症

### 腸管出血性大腸菌感染症(図3)

愛知県の2011年1~38週報告数(診断週集計)は9月28日現在94件、うち溶血性尿毒症症候群発症例は2件です。O血清型別内訳は、O157が83件、O26が5件、O121が1件、O145が1件、O167が1件、不明が4件です(1例から複数血清型の報告あり)。2010年の同時期(1~38週)報告数は197件、報告総数は237件でした。

【参考ページ】病原大腸菌 下痢を起こす5種類のメンバー <http://www.pref.aichi.jp/eiseiken/67f/eaggec.html>

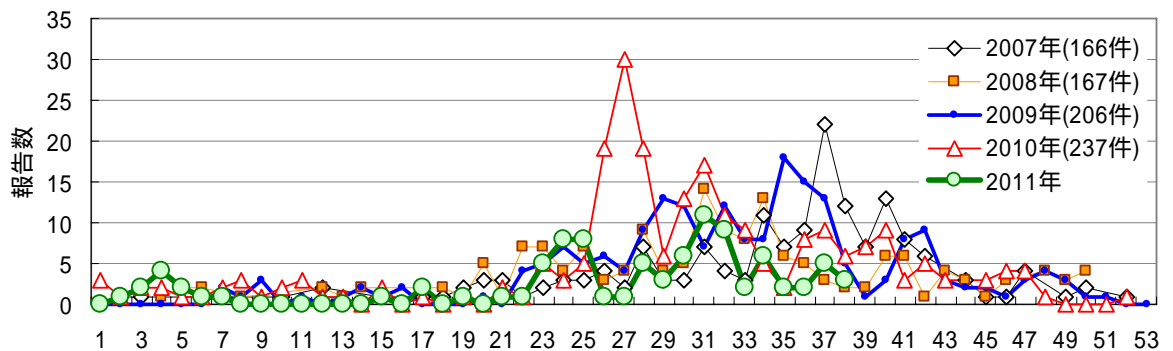


図3 腸管出血性大腸菌感染症診断週別発生状況

(愛知県、無症状病原体保有者含む、2007年1週~2011年38週、9月28日現在)

定点医療機関コメント(名古屋市除く)

尾張西部地区

1歳男、10か月男 サルモネラO7群  
【一宮市 あさのこどもクリニック】  
10歳女 マイコプラズマ感染症  
【一宮市 後藤小児科医院】  
マイコプラズマ感染症 7人  
【一宮市 ささい小児科】

夏かぜも減少してきました。  
【犬山市 武内医院】  
発熱の患児増加してきました。  
学童でマイコプラズマ感染症やや目立ちます。  
【江南市 医療法人みやぐちこどもクリニック】  
手足口病散発です。  
【清須市 丹羽医院】

尾張東部地区

地域的なものか水痘が大流行です。  
【豊明市 こども元気クリニック】  
手足口病まだみられます。  
マイコプラズマ感染症で、マクロライド耐性  
が目立ちました。  
伝染性単核球症(12歳男)  
その他、伝染性紅斑  
【尾張旭市 医療法人誠和会佐伯小児科医院】  
感染症、落ち着いています。  
【春日井市 春日井市民病院】

手足口病、RSV感染症 少々。  
【春日井市 朝宮こどもクリニック】  
RSウイルス感染が増加してきました。  
【小牧市 志水こどもクリニック】  
マイコプラズマ様の気管支炎が多いです。  
【大府市 まえはらこどもクリニック】  
アデノウイルス感染症 2名(3歳)  
カンピロバクター腸炎1名(11歳)  
【東海市 もしもしこどもクリニック】

西三河地区

*E. coli* (O1) 5歳女  
サルモネラO9 4歳女  
StrepA(+)3歳女  
【豊田市 星ヶ丘たなかこどもクリニック】  
マイコプラズマ 5人  
【豊田市 すくすくこどもクリニック】  
マイコプラズマ肺炎 4歳男  
サルモネラO9群 11歳男  
マイコプラズマ肺炎 依然目立つ  
【岡崎市 花田こどもクリニック】

特記すべきことありません。  
【岡崎市 竜美ヶ丘小児科】  
8歳男 カンピロバクター  
8か月女 病原性大腸菌 O125(+ )VT(- )  
【岡崎市 にいのみ小児科】  
9歳男 マイコプラズマ肺炎  
【岡崎市 医療法人川島小児科水野医院】  
サルモネラ菌O7 4歳女  
【幸田町 とみた小児科】

東三河地区

1歳女 カンピロバクター腸炎  
RSウイルス感染症の児が出てきました。  
【豊橋市 医療法人こどもの国大谷小児科】

全数把握感染症発生状況（愛知県全体・保健所受理週別）2011年9月28日現在

一～三類感染症

<関連リンク> 届出基準 [http://www.pref.aichi.jp/eiseiken/2f/todokedeki\\_jun110905.pdf](http://www.pref.aichi.jp/eiseiken/2f/todokedeki_jun110905.pdf)

結核（二類感染症）

| 報告保健所         | 2011年38週報告数 |              |             | 2011年累計(1～38週) |              |             |
|---------------|-------------|--------------|-------------|----------------|--------------|-------------|
|               | 総数          | 喀痰塗抹検査陽性者数再掲 | 無症状病原体保有者再掲 | 総数             | 喀痰塗抹検査陽性者数再掲 | 無症状病原体保有者再掲 |
| 名古屋市(16保健所合計) | 9           | 1            | 2           | 587            | 125          | 124         |
| 豊田市           |             |              |             | 69             | 18           | 21          |
| 豊橋市           | 3           | 1            | 1           | 66             | 15           | 23          |
| 岡崎市           |             |              |             | 65             | 11           | 24          |
| 一宮            | 4           | 2            |             | 110            | 32           | 31          |
| 瀬戸            |             |              |             | 113            | 27           | 28          |
| 半田            |             |              |             | 42             | 12           | 17          |
| 春日井           |             |              |             | 74             | 22           | 18          |
| 豊川            |             |              |             | 29             | 9            | 10          |
| 津島            | 1           |              |             | 56             | 13           | 17          |
| 西尾            | 1           |              | 1           | 35             | 7            | 13          |
| 江南            |             |              |             | 50             | 12           | 19          |
| 新城            |             |              |             | 9              | 4            |             |
| 知多            |             |              |             | 98             | 18           | 51          |
| 師勝            |             |              |             | 29             | 10           | 4           |
| 衣浦東部          |             |              |             | 85             | 29           | 19          |
| 合計            | 18          | 4            | 4           | 1,517          | 364          | 419         |

細菌性赤痢（三類感染症）

| 番号 | 報告保健所 | 年齢  | 性別 | 発病月日 | 初診月日 | 診定月日 | 推定感染地域 |
|----|-------|-----|----|------|------|------|--------|
| 1  | 名古屋市  | 57歳 | 女  | 9/18 | 9/19 | 9/22 | 国内     |

腸管出血性大腸菌感染症（三類感染症）

| 番号 | 報告保健所 | 年齢  | 性別 | 発病月日 | 初診月日 | 診定月日 | 備考                |
|----|-------|-----|----|------|------|------|-------------------|
| 1  | 半田    | 4歳  | 女  | 9/15 | 9/18 | 9/22 | O157、VT1(+)VT2(+) |
| 2  | 豊川    | 14歳 | 女  | 9/16 | 9/17 | 9/21 | O157、VT1(+)VT2(+) |
| 3  | 江南    | 24歳 | 男  | 9/18 | 9/21 | 9/23 | O157、VT2(+)       |

四類・五類感染症（全数把握）（推定感染経路、推定感染地域は確定も含む）

アメーバ赤痢（五類感染症）

| 番号 | 報告保健所 | 年齢  | 性別 | 病型      | 推定感染経路 | 推定感染地域 |
|----|-------|-----|----|---------|--------|--------|
| 1  | 津島    | 56歳 | 男  | 腸管アメーバ症 | 性的接触   | 国内     |
| 2  | 新城    | 60歳 | 男  | 腸管アメーバ症 | 不明     | 国内     |

クロイツフェルト・ヤコブ病（五類感染症）

| 番号 | 報告保健所 | 年齢  | 性別 | 病型  |
|----|-------|-----|----|-----|
| 1  | 知多    | 75歳 | 女  | 古典型 |

劇症型溶血性レンサ球菌感染症（五類感染症）

| 番号 | 報告保健所 | 年齢  | 性別 | 推定感染地域 |
|----|-------|-----|----|--------|
| 1  | 衣浦東部  | 69歳 | 男  | 国内     |

麻しん（五類感染症）

| 番号 | 報告保健所 | 年齢  | 性別 | 予防接種歴 | 推定感染地域 |
|----|-------|-----|----|-------|--------|
| 1  | 知多    | 53歳 | 女  | 不明    | 国内     |

愛知県感染症情報

2011年38週(2011年9月19日～2011年9月25日)

愛知県衛生研究所

|                 | 定点数         |         |    |             |        | インフルエンザ<br>定点<br>*<br>インフルエンザ<br>(鳥インフルエンザ及び<br>新型インフルエンザ等<br>感染症を除く。) | 小児科定点                             |                       |   |                            |        |                  |                       |                            |             |                             | 眼科定点                            |                                      | 基幹定点                            |                            |                            |                                       |   |   |
|-----------------|-------------|---------|----|-------------|--------|--|-----------------------------------|-----------------------|---|----------------------------|--------|------------------|-----------------------|----------------------------|-------------|-----------------------------|---------------------------------|--------------------------------------|---------------------------------|----------------------------|----------------------------|---------------------------------------|---|---|
|                 | インフル<br>エンザ | 小児<br>科 | 眼科 | S<br>T<br>D | 基<br>幹 |  | RS<br>ウ<br>イル<br>ス<br>感<br>染<br>症 | 咽<br>頭<br>結<br>膜<br>熱 | A<br>群<br>溶<br>血<br>性<br>レ<br>ン<br>サ<br>球<br>菌<br>咽<br>頭<br>炎 | 感<br>染<br>性<br>胃<br>腸<br>炎 | 水<br>痘 | 手<br>足<br>口<br>病 | 伝<br>染<br>性<br>紅<br>斑 | 突<br>発<br>性<br>発<br>し<br>ん | 百<br>日<br>咳 | ヘル<br>パ<br>ン<br>ギ<br>ー<br>ナ | 流<br>行<br>性<br>耳<br>下<br>腺<br>炎 | 急<br>性<br>出<br>血<br>性<br>結<br>膜<br>炎 | 流<br>行<br>性<br>角<br>結<br>膜<br>炎 | 細<br>菌<br>性<br>髄<br>膜<br>炎 | 無<br>菌<br>性<br>髄<br>膜<br>炎 | マイ<br>コ<br>プ<br>ラ<br>ズ<br>マ<br>肺<br>炎 | クラ<br>ミ<br>ジ<br>ア<br>肺<br>炎<br>(オ<br>ウ<br>ム<br>病<br>を<br>除<br>く。) | 者<br>イン<br>フル<br>エン<br>ザ<br>に<br>よ<br>る<br>入<br>院<br>患<br>者 |
| 愛知県<br>(保健所別)   |             |         |    |             |        |  |                                   |                       |   |                            |        |                  |                       |                            |             |                             |                                 |                                      |                                 |                            |                            |                                       |   |   |
| 愛知県<br>(名古屋市含む) | 195         | 182     | 35 | 54          | 14     | 1  | 50                                | 17                    | 64  | 335                        | 85     | 636              | 49                    | 88                         | 1           | 85                          | 56                              | 0                                    | 14                              | 0                          | 1                          | 22                                    | 0   | 0   |
| 総数<br>(名古屋市を除く) | 125         | 112     | 24 | 39          | 12     | 0  | 29                                | 9                     | 43  | 245                        | 70     | 528              | 39                    | 57                         | 0           | 55                          | 45                              | 0                                    | 14                              | 0                          | 1                          | 22                                    | 0   | 0   |
| 名古屋市(16保健所)     | 70          | 70      | 11 | 15          | 2      | 1  | 21                                | 8                     | 21  | 90                         | 15     | 108              | 10                    | 31                         | 1           | 30                          | 11                              |                                      |                                 |                            |                            |                                       |   |   |
| 瀬戸              | 9           | 9       | 2  | 3           | 1      |  |                                   | 1                     | 1   | 29                         | 24     | 25               | 3                     | 5                          |             | 5                           | 7                               |                                      |                                 |                            |                            | 1                                     |   |   |
| 津島              | 7           | 7       | 2  | 2           | 1      |  |                                   | 2                     | 3   | 58                         | 2      | 40               | 7                     | 3                          |             | 2                           | 4                               |                                      |                                 |                            |                            | 7                                     |   |   |
| 師勝              | 4           | 4       | 1  | 1           |        |  |                                   |                       |   | 2                          |        | 7                |                       |                            |             |                             |                                 |                                      |                                 |                            |                            |                                       |   |   |
| 一宮              | 16          | 12      | 3  | 4           | 1      |  | 1                                 | 1                     | 6   | 10                         | 8      | 42               | 5                     | 8                          |             | 5                           | 3                               |                                      | 3                               |                            | 1                          | 6                                     |   |   |
| 春日井             | 9           | 9       | 2  | 3           | 1      |  | 5                                 |                       | 2   | 15                         | 5      | 35               | 2                     | 7                          |             | 7                           | 2                               |                                      |                                 |                            |                            |                                       |   |   |
| 江南              | 6           | 6       | 1  | 2           |        |  |                                   |                       | 3   | 13                         | 3      | 12               |                       | 3                          |             | 4                           | 4                               |                                      | 2                               |                            |                            |                                       |   |   |
| 半田              | 6           | 6       | 1  | 2           | 1      |  |                                   |                       | 1   | 16                         | 2      | 41               | 1                     | 2                          |             |                             | 1                               |                                      |                                 |                            |                            | 3                                     |   |   |
| 知多              | 7           | 7       | 2  | 2           |        |  | 4                                 |                       | 4   | 13                         | 1      | 8                | 1                     | 4                          |             |                             | 4                               |                                      |                                 |                            |                            |                                       |   |   |
| 岡崎市             | 11          | 7       | 2  | 4           | 1      |  |                                   | 3                     | 7   | 15                         | 7      | 70               | 4                     | 7                          |             | 10                          | 5                               |                                      |                                 |                            |                            |                                       |   |   |
| 衣浦東部            | 13          | 13      | 2  | 4           | 1      |  | 2                                 |                       | 7   | 16                         | 4      | 50               | 2                     | 4                          |             | 5                           | 7                               |                                      | 1                               |                            |                            |                                       |   |   |
| 西尾              | 5           | 5       | 1  | 2           | 1      |  |                                   |                       | 2   | 8                          | 1      | 26               |                       | 2                          |             | 3                           |                                 |                                      |                                 |                            |                            |                                       |   |   |
| 豊田市             | 9           | 9       | 2  | 4           | 1      |  | 4                                 |                       | 1   | 27                         | 5      | 33               | 3                     | 5                          |             | 11                          | 2                               |                                      | 2                               |                            |                            | 2                                     |   |   |
| 豊橋市             | 12          | 8       | 2  | 4           | 1      |  | 13                                | 2                     | 2   | 9                          | 3      | 59               | 5                     | 2                          |             | 3                           | 2                               |                                      | 5                               |                            |                            | 3                                     |   |   |
| 豊川              | 9           | 8       | 1  | 2           | 1      |  |                                   |                       | 4   | 14                         | 5      | 79               | 6                     | 5                          |             |                             | 4                               |                                      | 1                               |                            |                            |                                       |   |   |
| 新城              | 2           | 2       |    |             | 1      |  |                                   |                       |   |                            |        | 1                |                       |                            |             |                             |                                 |                                      |                                 |                            |                            |                                       |   |   |

\*2011年36週からの基幹定点におけるインフルエンザ入院サーベイランス開始に伴い、「インフルエンザによる入院患者」を追加しました。また「インフルエンザ(鳥インフルエンザ及び新型インフルエンザ等感染症を除く。)」及び「RSウイルス感染症」の順序を変更しました。

