

# 愛知県感染症情報

AICHI Infectious Diseases Weekly Report

2011年 37週 (9月2週 9/12~9/18)

愛知県感染症情報センター (愛知県衛生研究所内)

<http://www.pref.aichi.jp/eiseiken/kansen.html>

E-mail: [eiseiken@pref.aichi.lg.jp](mailto:eiseiken@pref.aichi.lg.jp)

連絡先: 052-910-5619 (企画情報部)

## 今週の内容

### トピックス

手足口病、RSウイルス感染症、伝染性紅斑、腸管出血性大腸菌感染症

病原体検出情報

定点医療機関コメント

マイコプラズマ、感染性胃腸炎、手足口病、伝染性紅斑、RSウイルス感染症、百日咳 等

全数把握感染症発生状況 ( )内は件数。

結核(29)、腸管出血性大腸菌感染症(7)、レジオネラ症(1)、アメーバ赤痢(2)、急性脳炎(1)、後天性免疫不全症候群(1)、梅毒(1)、破傷風(1)、麻しん(1)  
 定点把握感染症報告数 (保健所別、年齢別)

「グラフ総覧」は <http://www.pref.aichi.jp/eiseiken/2f/graph.pdf>

## トピックス

### 手足口病(図1)

37週の定点当たり報告数は4.02と引き続き警報終息基準値(定点当たり2.0)を超えています。2011年に病原体定点から寄せられた106検体から、CV(コクサッキーウイルス)-A6が24件、CV-A16が10件、EV(エンテロウイルス)-71型が3件、CV-B1及びCV-B4が各1件、CV-B5が2件検出されています(2ページ参照)。

【参考ページ】手足口病警報を発令します!!(7月7日発表)

<http://www.pref.aichi.jp/0000016940.html>

### RSウイルス感染症(図2)

33週から増加が続き、37週の定点当たり報告数は0.29と2004年以降の同時期と比較して最も多いです。

### 伝染性紅斑

37週の定点当たり報告数は0.68、36週146人、37週124人です。2011年愛知県においても、一部の麻しん疑い患者検体からヒトパルボウイルスB19(伝染性紅斑の病因ウイルス)が検出されています(2ページ参照)。

【参考ページ】麻しんと診断された伝染性紅斑の家族例(病原微生物検出情報/国立感染症研究所感染症情報センター)

<http://idsc.nih.gov.jp/iasr/31/367/pr3674.html>

### 腸管出血性大腸菌感染症(図3)

愛知県の2011年1~38週報告数(診断週集計)は9月21日現在91件、うち溶血性尿毒症症候群発症例は2件です。O血清型別内訳は、O157が80件、O26が5件、O121が1件、O145が1件、O167が1件、不明が4件です(1例より複数血清型の報告あり)。2010年の同時期(1~38週)報告数は197件、報告総数は237件でした。

【参考ページ】病原大腸菌 下痢を起こす5種類のメンバー <http://www.pref.aichi.jp/eiseiken/67f/eaggec.html>

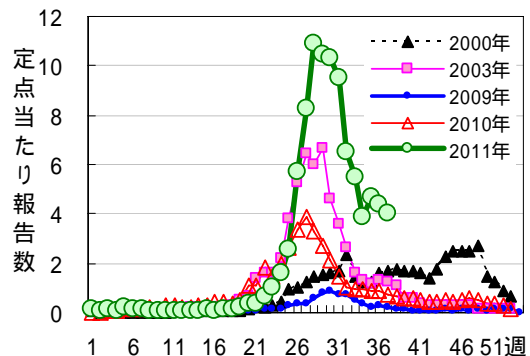


図1 手足口病

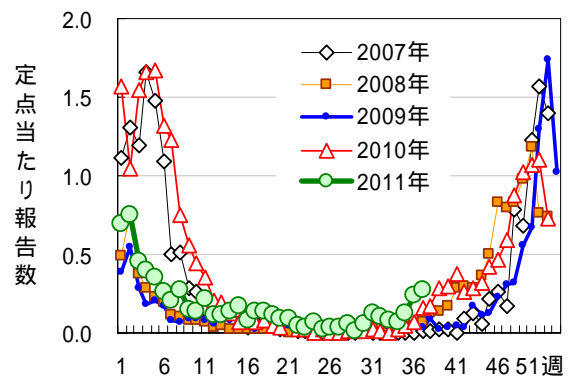


図2 RSウイルス感染症

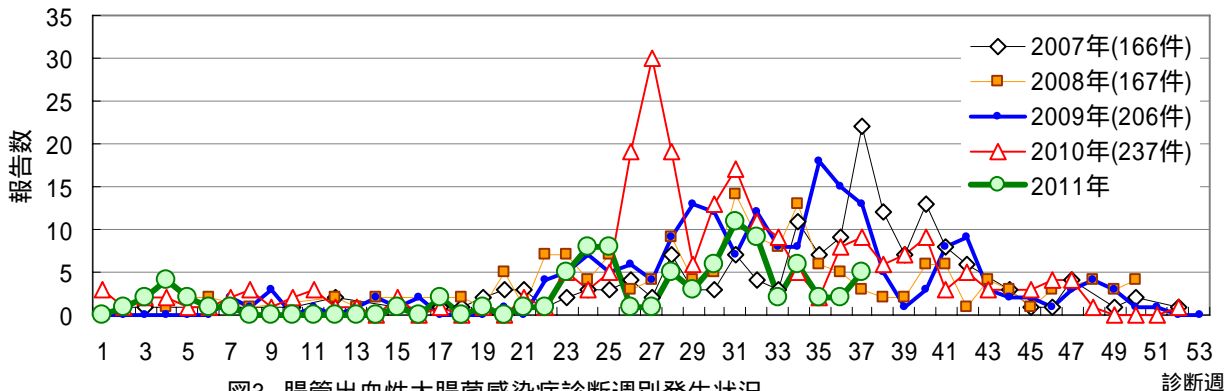


図3 腸管出血性大腸菌感染症診断週別発生状況

(愛知県、無症状病原体保有者含む、2007年1週~2011年37週、9月21日現在)

病原体検出情報 - 平成 23 年疾患別ウイルス検出速報 -

9月15日現在

|           | 感受性胃腸炎 | 手足口病 | ヘルペス | 咽頭腺熱 | 流行性角膜炎 | 無菌性髄膜炎 | 脳炎・脳症 | *インフルエンザ | **麻疹  |
|-----------|--------|------|------|------|--------|--------|-------|----------|-------|
| 患者数       | 156    | 106  | 36   | 14   | 32     | 39     | 12    | 358      | 9(42) |
| PV-1      | 1      |      |      |      |        |        |       |          |       |
| CV-A4     |        |      | 2    |      |        |        |       |          |       |
| CV-A6     |        | 24   | 8    |      |        |        |       |          |       |
| CV-A16    |        | 10   |      |      |        |        |       |          |       |
| EV-71     |        | 3    |      |      |        |        |       |          |       |
| CV-B1     |        | 1    | 1    |      |        | 4      | 1     |          |       |
| CV-B2     | 1      |      | 2    |      |        |        | 1     |          |       |
| CV-B3     |        |      | 1    |      |        |        | 1     |          |       |
| CV-B4     |        | 1    |      |      |        |        |       |          |       |
| CV-B5     |        | 2    |      |      |        | 11     |       |          |       |
| E-11      | 3      |      |      |      |        | 2      | 1     | 1        |       |
| FluAH1pdm |        |      |      |      |        |        |       | 139      |       |
| FluAH3    |        |      |      |      |        |        |       | 100      |       |
| FluB      |        |      |      |      |        |        |       | 75       |       |
| MeV       |        |      |      |      |        |        |       |          | 1(3)  |
| MuV       |        |      |      |      |        | 1      |       |          |       |
| RUBV      |        |      |      |      |        |        |       |          | (1)   |
| Rota A G1 | 28     |      |      |      |        |        |       |          |       |
| Rota A G2 | 1      |      |      |      |        |        |       |          |       |
| Rota A G3 | 33     |      |      |      |        |        |       |          |       |
| NV-G      | 2      |      |      |      |        |        |       |          |       |
| NV-G      | 45     |      |      |      |        |        |       |          |       |
| SV        | 7      |      |      |      |        |        |       |          |       |
| AstV      | 9      |      |      |      |        |        |       |          |       |
| Ad-2      | 6      |      |      | 2    |        |        |       |          |       |
| Ad-3      | 4      |      | 1    | 7    | 5      |        |       |          |       |
| Ad-5      | 1      |      |      |      |        |        |       |          |       |
| Ad-41     | 3      |      |      |      |        |        |       |          |       |
| Ad-54     |        |      |      |      | 2      |        |       |          |       |
| B19V      |        |      |      |      |        |        |       |          | (12)  |
| 検査中       | 4      | 31   | 8    | 3    | 2      | 5      | 1     |          | 1(3)  |
| 陰性        | 34     | 34   | 13   | 2    | 23     | 16     | 7     | 43       | 7(23) |

\*インフルエンザは 2010/2011 シーズンの検査結果。

\*\*麻疹の( )内は病原体定点医療機関以外からの患者数(別掲)。

略：ウイルス名(他の略名) Ad：アデノウイルス、AstV：アストロウイルス、B19V：ヒトパルボウイルス B19、CV：コクサッキーウイルス(Cox.)、E：エコーウイルス、EV-71：エンテロウイルス 71 型、FluAH1pdm：新型インフルエンザウイルス、FluAH3：A 香港型インフルエンザウイルス、FluB：B 型インフルエンザウイルス、MeV：麻疹ウイルス、MuV：ムンプスウイルス、NV：ノロウイルス、PV：ポリオウイルス、Rota A：A 群ロタウイルス、RUBV：風疹ウイルス、SV：サボウイルス

関連ページ 1)「疾患別ウイルス検出情報」<http://www.pref.aichi.jp/eiseiken/67f/prompt.html>

2)「2010/11 シーズンインフルエンザウイルス分離・検出状況」

[http://www.pref.aichi.jp/eiseiken/67f/infbunri10\\_11.html](http://www.pref.aichi.jp/eiseiken/67f/infbunri10_11.html)

定点医療機関コメント(名古屋市除く)

尾張西部地区

手足口病あり 5歳女 今シーズン2回目の感染  
伝染性紅斑あり

【一宮市 後藤小児科医院】

マイコプラズマ感染症 9人

【一宮市 ささい小児科】

マイコプラズマ肺炎 3歳男

【稲沢市 野村整形外科】

軽症の手足口病が増えてきました。

【稲沢市 こどものお医者さんおがわクリニック】

アデノや手足口病などの夏かぜの小流行と  
ブドウ球菌感染が目立ちます。

【犬山市 武内医院】

感染症少なくおちついています。

【江南市 医療法人みやぐちこどもクリニック】

RS 2例ありました。

手足口病まだつづいています。

水痘散発

【岩倉市 医療法人なかよしこどもクリニック】

手足口病が再び増加しています。今年2回目  
の人も目立ちます。

【津島市 田中こどもクリニック】

尾張東部地区

手足口病減少傾向です。

伝染性紅斑目立ちます。

その他溶連菌感染症、突発疹等。

【尾張旭市 医療法人誠和会佐伯小児科医院】  
インフルエンザを疑う症例が2例ありましたが、陰性でした。

溶連菌が増えています。

【豊明市 こども元気クリニック】

咽頭結膜熱の患者を散見します。

【長久手町 スズムラ眼科医院】

手足口病減りました。

【春日井市 春日井市民病院】

マイコプラズマ肺炎続発中。

【春日井市 朝宮こどもクリニック】

百日咳が目立ちます。

【小牧市 志水こどもクリニック】

9歳男 マイコプラズマ 160倍

34歳女 百日咳 1280倍

【半田市 医療法人林医院】

4歳女、4歳男、5歳女 マイコプラズマ感染症  
熱のみ4~5日続くウイルス性の咽頭炎が流行中

【大府市 まえはらこどもクリニック】

アデノウイルス感染症2名(6、7歳)

病原大腸菌O25+カンピロバクター1名(6歳)

病原大腸菌O1 1名(3か月)

RS陽性の1か月児は兄からうつったようでした。

【東海市 もしもしこどもクリニック】

西三河地区

マイコプラズマ肺炎 7歳男

イムノエースアデノ(+) 8歳男

*E. coli*(O6) 7か月女

【豊田市 星ヶ丘たなかこどもクリニック】

マイコプラズマ肺炎が多い印象です。

【豊田市 田中小児科医院】

マイコプラズマ 11人

【豊田市 すくすくこどもクリニック】

マイコプラズマ肺炎 12歳男

マイコプラズマ肺炎も目立ちます。

咽頭結膜熱が一保育園で流行中

【岡崎市 花田こどもクリニック】

マイコプラズマ 8歳男、11歳女

【岡崎市 にいのみ小児科】

手足口病散見される程度で、特記すべきこと  
ありません。

【岡崎市 竜美ヶ丘小児科】

マイコ気管支炎2名(2歳、5歳)

【刈谷市 田和小児科医院】

サルモネラ菌 O4 2歳女

O4 7歳女

O4 5歳女

カンピロバクター 4歳男

5歳男

【幸田町 とみた小児科】

東三河地区

RSウイルス(+)の乳児が増えてきました。

【豊橋市 あずまだこどもクリニック】

カンピロバクター 3歳女

【豊川市 ささき小児科】

マイコプラズマ肺炎 3歳男

【田原市 かわせ小児科】

全数把握感染症発生状況（愛知県全体・保健所受理週別）2011年9月21日現在

一～三類感染症

<関連リンク> 届出基準 <http://www.pref.aichi.jp/eiseiken/2f/todokedekijun110905.pdf>

結核（二類感染症）

| 報告保健所         | 2011年37週報告数 |              |             | 2011年累計(1～37週) |              |             |
|---------------|-------------|--------------|-------------|----------------|--------------|-------------|
|               | 総数          | 喀痰塗抹検査陽性者数再掲 | 無症状病原体保有者再掲 | 総数             | 喀痰塗抹検査陽性者数再掲 | 無症状病原体保有者再掲 |
| 名古屋市(16保健所合計) | 14          | 2            | 4           | 578            | 124          | 122         |
| 豊田市           |             |              |             | 61             | 18           | 17          |
| 豊橋市           |             |              |             | 59             | 12           | 22          |
| 岡崎市           | 7           |              | 4           | 65             | 11           | 24          |
| 一宮            | 1           |              |             | 106            | 30           | 31          |
| 瀬戸            | 1           | 1            |             | 113            | 27           | 28          |
| 半田            |             |              |             | 39             | 10           | 17          |
| 春日井           |             |              |             | 74             | 22           | 18          |
| 豊川            |             |              |             | 26             | 6            | 10          |
| 津島            |             |              |             | 54             | 12           | 17          |
| 西尾            |             |              |             | 34             | 7            | 12          |
| 江南            | 3           |              | 1           | 50             | 12           | 19          |
| 新城            |             |              |             | 9              | 4            |             |
| 知多            | 3           |              | 2           | 94             | 17           | 49          |
| 師勝            |             |              |             | 29             | 10           | 4           |
| 衣浦東部          |             |              |             | 82             | 29           | 18          |
| 合計            | 29          | 3            | 11          | 1,473          | 351          | 408         |

腸管出血性大腸菌感染症（三類感染症）

| 番号 | 報告保健所 | 年齢  | 性別 | 発病月日  | 初診月日   | 診定月日   | 備考                                        |
|----|-------|-----|----|-------|--------|--------|-------------------------------------------|
| 1  | 名古屋市  | 6歳  | 女  | - / - | 9 / 8  | 9 / 12 | O157、VT2(+)<br>無症状病原体保有者                  |
| 2  | 豊田市   | 21歳 | 男  | 9 / 6 | 9 / 7  | 9 / 14 | O157、VT1(+)/VT2(+)                        |
| 3  | 岡崎市   | 19歳 | 女  | 9 / 4 | 9 / 7  | 9 / 9  | O157、VT2(+)                               |
| 4  | 岡崎市   | 16歳 | 女  | - / - | 9 / 11 | 9 / 15 | O167、VT2(+)<br>O血清型不明、VT2(+)<br>無症状病原体保有者 |
| 5  | 春日井   | 28歳 | 男  | 9 / 6 | 9 / 6  | 9 / 12 | O157、VT型不明                                |
| 6  | 豊川    | 1歳  | 女  | 9 / 4 | 9 / 6  | 9 / 9  | O157、VT1(+)/VT2(+)                        |
| 7  | 知多    | 25歳 | 女  | - / - | 9 / 9  | 9 / 14 | O157、VT2(+)                               |

| 四類・五類感染症（全数把握）（推定感染経路、推定感染地域は確定も含む） |       |     |    |              |        |        |
|-------------------------------------|-------|-----|----|--------------|--------|--------|
| レジオネラ症（四類感染症）                       |       |     |    |              |        |        |
| 番号                                  | 報告保健所 | 年齢  | 性別 | 病型           | 推定感染地域 |        |
| 1                                   | 豊橋市   | 56歳 | 男  | 肺炎型          | 国内     |        |
| アメーバ赤痢（五類感染症）                       |       |     |    |              |        |        |
| 番号                                  | 報告保健所 | 年齢  | 性別 | 病型           | 推定感染経路 | 推定感染地域 |
| 1                                   | 名古屋市  | 44歳 | 男  | 腸管及び腸管外アメーバ症 | 性的接触   | 国内     |
| 2                                   | 名古屋市  | 49歳 | 女  | 腸管アメーバ症      | 不明     | 国内     |
| 急性脳炎（五類感染症）                         |       |     |    |              |        |        |
| 番号                                  | 報告保健所 | 年齢  | 性別 | 病型           | 推定感染地域 |        |
| 1                                   | 衣浦東部  | 5歳  | 男  | 病原体不明        | 国内     |        |
| 後天性免疫不全症候群（五類感染症）                   |       |     |    |              |        |        |
| 番号                                  | 報告保健所 | 年齢  | 性別 | 病型           | 推定感染経路 | 推定感染地域 |
| 1                                   | 岡崎市   | 38歳 | 男  | AIDS         | 性的接触   | 国内     |
| 梅毒（五類感染症）                           |       |     |    |              |        |        |
| 番号                                  | 報告保健所 | 年齢  | 性別 | 病型           | 推定感染経路 | 推定感染地域 |
| 1                                   | 豊田市   | 19歳 | 女  | 無症候          | 性的接触   | 国内     |
| 破傷風（五類感染症）                          |       |     |    |              |        |        |
| 番号                                  | 報告保健所 | 年齢  | 性別 | 推定感染地域       |        |        |
| 1                                   | 一宮    | 75歳 | 女  | 国内           |        |        |
| 麻しん（五類感染症）                          |       |     |    |              |        |        |
| 番号                                  | 報告保健所 | 年齢  | 性別 | 予防接種歴        | 推定感染地域 |        |
| 1                                   | 名古屋市  | 45歳 | 女  | 無            | 国内     |        |

愛知県感染症情報

2011年37週(2011年9月12日～2011年9月18日)

愛知県衛生研究所

|                 | 定点数         |         |    |             |        | インフルエンザ<br>定点<br>*<br>インフルエンザ<br>(鳥インフルエンザ及び<br>新型インフルエンザ等<br>感染症を除く。) | 小児科定点                             |                       |                                                               |                            |        |                  |                       |                            |             |                             | 眼科定点                            |                                      | 基幹定点                            |                            |                            |                                       |                                                                   |                                                             |
|-----------------|-------------|---------|----|-------------|--------|------------------------------------------------------------------------|-----------------------------------|-----------------------|---------------------------------------------------------------|----------------------------|--------|------------------|-----------------------|----------------------------|-------------|-----------------------------|---------------------------------|--------------------------------------|---------------------------------|----------------------------|----------------------------|---------------------------------------|-------------------------------------------------------------------|-------------------------------------------------------------|
|                 | インフル<br>エンザ | 小児<br>科 | 眼科 | S<br>T<br>D | 基<br>幹 |                                                                        | RS<br>ウ<br>イル<br>ス<br>感<br>染<br>症 | 咽<br>頭<br>結<br>膜<br>熱 | A<br>群<br>溶<br>血<br>性<br>レ<br>ン<br>サ<br>球<br>菌<br>咽<br>頭<br>炎 | 感<br>染<br>性<br>胃<br>腸<br>炎 | 水<br>痘 | 手<br>足<br>口<br>病 | 伝<br>染<br>性<br>紅<br>斑 | 突<br>発<br>性<br>発<br>し<br>ん | 百<br>日<br>咳 | ヘル<br>パ<br>ン<br>ギ<br>ー<br>ナ | 流<br>行<br>性<br>耳<br>下<br>腺<br>炎 | 急<br>性<br>出<br>血<br>性<br>結<br>膜<br>炎 | 流<br>行<br>性<br>角<br>結<br>膜<br>炎 | 細<br>菌<br>性<br>髄<br>膜<br>炎 | 無<br>菌<br>性<br>髄<br>膜<br>炎 | マイ<br>コ<br>プ<br>ラ<br>ズ<br>マ<br>肺<br>炎 | クラ<br>ミ<br>ジ<br>ア<br>肺<br>炎<br>(オ<br>ウ<br>ム<br>病<br>を<br>除<br>く。) | 者<br>イン<br>フル<br>エン<br>ザ<br>に<br>よ<br>る<br>入<br>院<br>患<br>者 |
| 愛知県<br>(保健所別)   |             |         |    |             |        |                                                                        |                                   |                       |                                                               |                            |        |                  |                       |                            |             |                             |                                 |                                      |                                 |                            |                            |                                       |                                                                   |                                                             |
| 愛知県<br>(名古屋市含む) | 195         | 182     | 35 | 54          | 14     | 4                                                                      | 53                                | 23                    | 86                                                            | 496                        | 95     | 732              | 124                   | 106                        | 11          | 97                          | 60                              | 0                                    | 13                              | 0                          | 1                          | 32                                    | 0                                                                 | 0                                                           |
| 総数<br>(名古屋市を除く) | 125         | 112     | 24 | 39          | 12     | 0                                                                      | 35                                | 17                    | 72                                                            | 338                        | 67     | 621              | 107                   | 85                         | 7           | 60                          | 55                              | 0                                    | 12                              | 0                          | 1                          | 32                                    | 0                                                                 | 0                                                           |
| 名古屋市(16保健所)     | 70          | 70      | 11 | 15          | 2      | 4                                                                      | 18                                | 6                     | 14                                                            | 158                        | 28     | 111              | 17                    | 21                         | 4           | 37                          | 5                               |                                      | 1                               |                            |                            |                                       |                                                                   |                                                             |
| 瀬戸              | 9           | 9       | 2  | 3           | 1      |                                                                        | 1                                 |                       | 13                                                            | 39                         | 5      | 40               | 13                    | 12                         |             | 12                          | 15                              |                                      | 1                               |                            |                            | 2                                     |                                                                   |                                                             |
| 津島              | 7           | 7       | 2  | 2           | 1      |                                                                        | 1                                 |                       | 1                                                             | 70                         | 1      | 63               | 18                    | 8                          |             | 1                           |                                 |                                      |                                 |                            |                            | 6                                     |                                                                   |                                                             |
| 師勝              | 4           | 4       | 1  | 1           |        |                                                                        |                                   |                       |                                                               | 3                          |        | 5                | 1                     | 1                          |             |                             |                                 | 1                                    |                                 |                            |                            |                                       |                                                                   |                                                             |
| 一宮              | 16          | 12      | 3  | 4           | 1      |                                                                        | 6                                 |                       | 15                                                            | 16                         | 5      | 61               | 5                     | 6                          |             | 2                           | 6                               |                                      | 1                               |                            |                            | 7                                     |                                                                   |                                                             |
| 春日井             | 9           | 9       | 2  | 3           | 1      |                                                                        | 4                                 |                       | 3                                                             | 16                         | 9      | 45               | 8                     | 10                         | 4           | 10                          | 3                               |                                      |                                 |                            |                            |                                       |                                                                   |                                                             |
| 江南              | 6           | 6       | 1  | 2           |        |                                                                        | 2                                 |                       | 6                                                             | 19                         | 5      | 23               | 3                     | 6                          |             | 10                          | 1                               |                                      | 1                               |                            |                            |                                       |                                                                   |                                                             |
| 半田              | 6           | 6       | 1  | 2           | 1      |                                                                        |                                   | 1                     | 2                                                             | 31                         | 5      | 33               | 2                     | 1                          | 1           |                             | 4                               |                                      | 1                               |                            |                            | 3                                     |                                                                   |                                                             |
| 知多              | 7           | 7       | 2  | 2           |        |                                                                        | 3                                 |                       | 12                                                            | 18                         | 6      | 14               |                       | 5                          |             |                             | 2                               |                                      | 1                               |                            |                            |                                       |                                                                   |                                                             |
| 岡崎市             | 11          | 7       | 2  | 4           | 1      |                                                                        |                                   | 10                    | 6                                                             | 21                         | 4      | 69               | 5                     | 5                          |             | 8                           | 5                               |                                      |                                 |                            |                            |                                       |                                                                   |                                                             |
| 衣浦東部            | 13          | 13      | 2  | 4           | 1      |                                                                        | 2                                 |                       | 4                                                             | 27                         | 7      | 52               | 12                    | 10                         |             | 4                           | 9                               |                                      | 1                               |                            |                            |                                       |                                                                   |                                                             |
| 西尾              | 5           | 5       | 1  | 2           | 1      |                                                                        |                                   |                       |                                                               | 16                         | 2      | 27               | 5                     | 3                          |             | 3                           | 1                               |                                      |                                 |                            |                            |                                       |                                                                   |                                                             |
| 豊田市             | 9           | 9       | 2  | 4           | 1      |                                                                        | 1                                 | 1                     | 3                                                             | 17                         | 5      | 30               | 7                     | 5                          | 2           | 9                           | 3                               |                                      | 1                               |                            |                            |                                       |                                                                   |                                                             |
| 豊橋市             | 12          | 8       | 2  | 4           | 1      |                                                                        | 12                                | 3                     | 3                                                             | 26                         | 5      | 83               | 13                    | 7                          |             | 1                           | 4                               |                                      | 2                               |                            |                            | 11                                    |                                                                   |                                                             |
| 豊川              | 9           | 8       | 1  | 2           | 1      |                                                                        | 2                                 | 2                     | 4                                                             | 19                         | 8      | 73               | 14                    | 6                          |             |                             | 2                               |                                      | 2                               |                            | 1                          | 3                                     |                                                                   |                                                             |
| 新城              | 2           | 2       |    |             | 1      |                                                                        | 1                                 |                       |                                                               |                            |        | 3                | 1                     |                            |             |                             |                                 |                                      |                                 |                            |                            |                                       |                                                                   |                                                             |

\*2011年36週からの基幹定点におけるインフルエンザ入院サーベイランス開始に伴い、「インフルエンザによる入院患者」を追加しました。また「インフルエンザ(鳥インフルエンザ及び新型インフルエンザ等感染症を除く。)」及び「RSウイルス感染症」の順序を変更しました。

愛知県感染症情報

2011年37週(2011年9月12日～2011年9月18日)

愛知県衛生研究所

| 年齢階層<br>(名古屋市を除く) | インフルエンザ定点                                    | 小児科定点     |       |               |        |    |      |       |        |     |         |         | 眼科定点     |         | 基幹定点   |        |           |                       |                |
|-------------------|----------------------------------------------|-----------|-------|---------------|--------|----|------|-------|--------|-----|---------|---------|----------|---------|--------|--------|-----------|-----------------------|----------------|
|                   | インフルエンザ<br>(鳥インフルエンザ及び<br>新型インフルエンザ等感染症を除く。) | RSウイルス感染症 | 咽頭結膜熱 | A群溶血性レンサ球菌咽頭炎 | 感染性胃腸炎 | 水痘 | 手足口病 | 伝染性紅斑 | 突発性発しん | 百日咳 | ヘルパンギーナ | 流行性耳下腺炎 | 急性出血性結膜炎 | 流行性角結膜炎 | 細菌性髄膜炎 | 無菌性髄膜炎 | マイコプラズマ肺炎 | クラミジア肺炎<br>(オウム病を除く。) | インフルエンザによる入院患者 |
| 計                 | 0                                            | 35        | 17    | 72            | 338    | 67 | 621  | 107   | 85     | 7   | 60      | 55      | 0        | 12      | 0      | 1      | 32        | 0                     | 0              |
| ～6ヶ月              |                                              | 8         |       |               | 8      |    | 5    |       | 1      | 1   | 1       |         |          |         |        |        |           |                       |                |
| ～12ヶ月             |                                              | 12        |       |               | 31     | 3  | 40   | 3     | 41     | 1   | 6       | 1       |          |         |        |        |           |                       |                |
| 0歳                |                                              |           |       |               |        |    |      |       |        |     |         |         |          |         |        |        | 1         |                       |                |
| 1歳                |                                              | 12        |       | 4             | 58     | 15 | 139  | 10    | 35     |     | 18      | 3       |          |         |        |        |           |                       |                |
| 2歳                |                                              | 1         | 1     | 1             | 25     | 11 | 103  | 9     | 6      | 1   | 6       | 4       |          | 1       |        |        | 1         |                       |                |
| 3歳                |                                              | 1         | 2     | 12            | 32     | 11 | 103  | 19    | 1      |     | 9       | 5       |          |         |        |        | 3         |                       |                |
| 4歳                |                                              | 1         | 2     | 9             | 24     | 15 | 92   | 13    | 1      |     | 5       | 8       |          |         |        |        | 2         |                       |                |
| 5歳                |                                              |           | 6     | 12            | 23     | 6  | 57   | 24    |        | 1   | 3       | 7       |          | 1       |        |        |           |                       |                |
| 6歳                |                                              |           | 2     | 9             | 17     | 2  | 28   | 13    |        | 1   | 4       | 11      |          |         |        |        |           |                       |                |
| 7歳                |                                              |           |       | 4             | 14     | 3  | 19   | 9     |        |     | 4       | 3       |          |         |        |        |           |                       |                |
| 8歳                |                                              |           | 3     | 4             | 7      |    | 12   | 5     |        |     | 1       | 2       |          |         |        |        |           |                       |                |
| 9歳                |                                              |           |       | 9             | 13     |    | 9    | 1     |        |     | 1       | 3       |          |         |        |        |           |                       |                |
| 5歳～9歳             |                                              |           |       |               |        |    |      |       |        |     |         |         |          |         |        |        | 15        |                       |                |
| 10歳～14歳           |                                              |           |       | 6             | 34     |    | 10   | 1     |        | 1   | 1       | 6       |          |         |        | 1      | 4         |                       |                |
| 15歳～19歳           |                                              |           | 1     |               | 6      |    | 1    |       |        |     |         | 1       |          |         |        |        |           |                       |                |
| 20歳～              |                                              |           |       | 2             | 46     | 1  | 3    |       |        | 1   | 1       | 1       |          |         |        |        |           |                       |                |
| 20歳～29歳           |                                              |           |       |               |        |    |      |       |        |     |         |         |          | 1       |        |        | 2         |                       |                |
| 30歳～39歳           |                                              |           |       |               |        |    |      |       |        |     |         |         |          | 6       |        |        |           |                       |                |
| 40歳～49歳           |                                              |           |       |               |        |    |      |       |        |     |         |         |          |         |        |        | 1         |                       |                |
| 50歳～59歳           |                                              |           |       |               |        |    |      |       |        |     |         |         |          | 1       |        |        |           |                       |                |
| 60歳～69歳           |                                              |           |       |               |        |    |      |       |        |     |         |         |          | 1       |        |        | 1         |                       |                |
| 70歳～              |                                              |           |       |               |        |    |      |       |        |     |         |         |          | 1       |        |        |           |                       |                |
| 70歳～79歳           |                                              |           |       |               |        |    |      |       |        |     |         |         |          |         |        |        | 1         |                       |                |
| 80歳以上             |                                              |           |       |               |        |    |      |       |        |     |         |         |          |         |        |        | 1         |                       |                |