

愛知県感染症情報

AICHI Infectious Diseases Weekly Report

2011年30週 (7月4週7/25~7/31)

愛知県感染症情報センター(愛知県衛生研究所内)

<http://www.pref.aichi.jp/eiseiken/kansen.html>

E-mail: eiseiken@pref.aichi.lg.jp

連絡先: 052-910-5619 (企画情報部)

今週の内容

トピックス

手足口病、伝染性紅斑、麻疹、ヘルパンギーナ

病原体検出情報

定点医療機関コメント

手足口病、マイコプラズマ、伝染性紅斑、感染性胃腸炎 等

全数把握感染症発生状況 ()内は件数。

結核(25)、腸管出血性大腸菌感染症(4)、レジオネラ症(1)、ウイルス性肝炎(1)、劇症型溶血性レンサ球菌感染症(1)、麻疹(2)

定点把握感染症報告数(保健所別、年齢別)

「グラフ総覧」は <http://www.pref.aichi.jp/eiseiken/2f/graph.pdf>

トピックス

手足口病(図1)

30週の定点当たり報告数は10.3と26週から警報レベル(定点当たり5.0以上)が継続しています。2011年に病原体定点から寄せられた45検体のうち、9検体からCV(コクサッキーウイルス)-A6、3検体からCV-A16、2検体からEV(エンテロウイルス)-71型が検出されています(2ページ参照)。

【参考ページ】

手足口病警報を発令します!!(7月7日発表)

<http://www.pref.aichi.jp/0000016940.html>

感染症発生動向調査週報(IDWR)2011年第28週

注目すべき感染症 手足口病

<http://idsc.nih.gov.jp/idwr/douko/2011d/28douko.html#chumoku1>

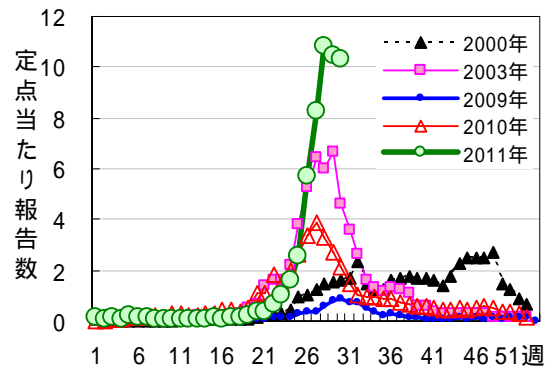


図1 手足口病

伝染性紅斑(図2)

30週の定点当たり報告数は1.24、29週136人 30週226人です。2011年愛知県においても、一部の麻疹疑い患者検体からヒトパルボウイルスB19(伝染性紅斑の病因ウイルス)が検出されています。

【参考ページ】 麻疹と診断された伝染性紅斑の家族例(病原微生物検出情報/国立感染症研究所感染症情報センター)

<http://idsc.nih.gov.jp/iasr/31/367/pr3674.html>

麻疹

2011年は8月3日現在25件報告されています。年齢階層別内訳は、0~19歳15件、20歳以上10件です。

麻疹の診断時には、発生届と併せて患者検体の提出をお願いいたします。

平成23年度の麻疹・風しんの定期予防接種対象は、1歳児(1期)、平成17年4月2日~18年4月1日生まれの人(2期)、平成10年4月2日~11年4月1日生まれの人(3期)及び平成5年4月2日~平成6年4月1日生まれの人(4期)です。対象のかたは夏季休業等の機会に予防接種(MRワクチン)を受けましょう。

【参考ページ】

麻疹患者調査事業における麻疹患者発生報告状況

http://www.pref.aichi.jp/eiseiken/2f/msl/msl_6.html

最近の知見に基づく麻疹の検査診断の考え方

<http://idsc.nih.gov.jp/disease/measles/pdf01/arugorizumu.pdf>

麻疹・風しんの予防接種は2回受けましょう

http://www.pref.aichi.jp/eiseiken/2f/hi_4.html

ヘルパンギーナ(図3)

30週の定点当たり報告数は3.76、29週692人 30週684人です。

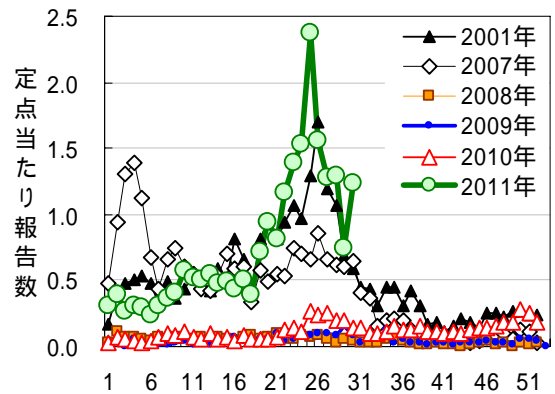


図2 伝染性紅斑

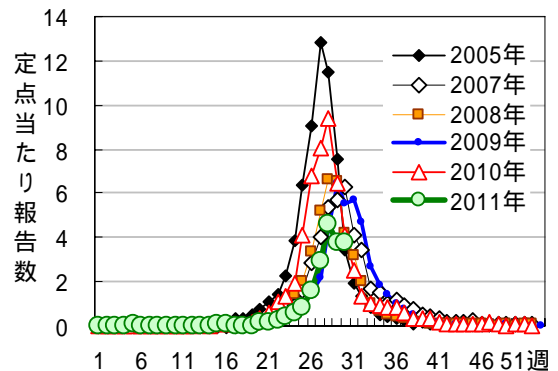


図3 ヘルパンギーナ

病原体検出情報 - 平成 23 年疾患別ウイルス検出速報 - 7 月 31 日現在

	感染性胃腸炎	手足口病	ヘルパンギーナ	咽頭結膜熱	流行性角膜炎	無菌性髄膜炎	脳炎・脳症	*インフルエンザ	**麻疹
患者数	144	45	10	10	23	14	9	358	8(39)
PV-1	1								
CV-A6		9	1						
CV-A16		3							
EV-71		2							
CV-B1			1			1			
CV-B2	1								
E-11	3					2	1	1	
FluAH1pdm								139	
FluAH3								100	
FluB								75	
MeV									1(2)
MuV						1			
RUBV									(1)
Rota A G1	26								
Rota A G2	1								
Rota A G3	26								
NV-G	29								
SV	3								
AstV	7								
Ad-2	2			1					
Ad-3	4			3	2				
Ad-5	1								
Ad-41	1								
B19V									(9)
検査中	27	28	7	6	9	2	2	1	2(6)
陰性	26	3	1		12	8	6	42	5(21)

*インフルエンザは 2010/2011 シーズンの検査結果。

**麻疹の()内は病原体定点医療機関以外からの患者数(別掲)。

略：ウイルス名(他の略名) Ad：アデノウイルス、AstV：アストロウイルス、B19V：ヒトパルボウイルス B19、CV：コクサッキーウイルス(Cox.) E：エコーウイルス、EV-71：エンテロウイルス 71 型、FluAH1pdm：新型インフルエンザウイルス、FluAH3：A 香港型インフルエンザウイルス、FluB：B 型インフルエンザウイルス、MeV：麻疹ウイルス、MuV：ムンプスウイルス、NV：ノロウイルス、PV：ポリオウイルス、Rota A：A 群ロタウイルス、RUBV：風疹ウイルス、SV：サボウイルス

関連ページ 1)「疾患別ウイルス検出情報」<http://www.pref.aichi.jp/eiseiken/67f/prompt.html>

2)「2010/11 シーズンインフルエンザウイルス分離・検出状況」

http://www.pref.aichi.jp/eiseiken/67f/infbunri10_11.html

定点医療機関コメント(名古屋市除く)

尾張西部地区

6歳女 カンピロバクター腸炎

4歳女 サルモネラO8群

6歳男 マイコプラズマ肺炎

他にも4~8歳 発熱、咳でマイコプラズマ感染症疑い例数名あり。

【一宮市 あさのこどもクリニック】

サルモネラ腸炎 5歳男 1名

【一宮市 医療法人さかたこどもクリニック】

マイコプラズマ感染症 3人

【一宮市 ささい小児科】

夏かぜはやってますが、A群溶連菌とインフルエンザ菌が混じっています。

【犬山市 武内医院】

手足口病多発しています。

【江南市 みやぐちこどもクリニック】

手足口病、ヘルパンギーナが多発しています。メタニューモも10例とつづいています。伝染性紅斑続発中。

【岩倉市 医療法人なかよしこどもクリニック】

6歳女 EBウイルス(+)

手足口病、ヘルパンギーナが多発しております。咽頭結膜熱もあります。

【清須市 丹羽医院】

尾張東部地区

手足口病流行が続いています。
ヘルパンギーナも増えてきました。
アデノウイルス感染症も多くみられます。
その他、伝染性紅斑、水痘、溶連菌感染症等
多くの感染症がみられました。
【尾張旭市 医療法人誠和会佐伯小児科医院】
手足口病、ヘルパンギーナが相変わらず流行
しています。
【豊明市 こども元気クリニック】
咽頭結膜熱疑似疾患が散見される。
【長久手町 医療法人スズムラ眼科医院】
手足口病が続いています。
【春日井市 春日井市民病院】
マイコプラズマ肺炎 続発中
手足口病、ヘルパンギーナ 多数
【春日井市 朝宮こどもクリニック】

6歳男 アデノウイルス+
【春日井市 竹内医院】
手足口病とマイコプラズマ肺炎が流行して
います。
【小牧市 志水こどもクリニック】
手足口病が多いです。
【小牧市 医療法人心正会鈴木小児科】
20歳女 カンピロバクター(+)
【半田市 医療法人林医院】
胃腸炎が増えてきています。
【大府市 まえはらこどもクリニック】
手足口病が多いです。
【東海市 もしもしこどもクリニック】

西三河地区

マイコプラズマ感染症 10名
手足口病あいかわらず多いです。
【豊田市 すくすくこどもクリニック】
カンピロバクター(+)8歳男
手足口病が急増中
【岡崎市 花田こどもクリニック】
10歳女 マイコプラズマ
1歳男 病原性大腸菌O1(+)VT(-)
【岡崎市 にいのみ小児科】
6歳男 病原大腸菌O1
【岡崎市 医療法人川島小児科水野医院】
手足口病目立ちます。
【岡崎市 竜美ヶ丘小児科】

手足口病多いです。
【碧南市 永井小児クリニック】
手足口病急増
ヘルパンギーナも増加してきました。
【西尾市 山岸クリニック】
手足口病流行中です。非典型例が多い。
サルモネラ菌 0歳男(O8群)
病原性大腸菌O25 VT- 0歳女
病原性大腸菌O1 VT- 3歳男
サルモネラ菌O4群 1歳男
【幸田町 とみた小児科】

東三河地区

1歳男 サルモネラ腸炎(O4)
【豊橋市 医療法人こどもの国大谷小児科】

伝染性紅斑が再び増加傾向です。
【豊橋市 あずまだこどもクリニック】

全数把握感染症発生状況（愛知県全体・保健所受理週別）2011年8月3日現在

一～三類感染症

<関連リンク> 届出基準 <http://www.pref.aichi.jp/eiseiken/2f/todokedeki/jun110401.pdf>

結核（二類感染症）

報告保健所	2011年30週報告数			2011年累計(1～30週)		
	総数	喀痰塗抹検査 陽性者数再掲	無症状病原体 保有者再掲	総数	喀痰塗抹検査 陽性者数再掲	無症状病原体 保有者再掲
名古屋市(16保健所合計)	12	3	1	454	106	94
豊田市				46	16	8
豊橋市				48	9	16
岡崎市	1			51	9	20
一宮	4	2		89	27	22
瀬戸	2		1	96	23	22
半田				35	8	17
春日井				55	16	14
豊川	1	1		21	6	8
津島	2	1	1	40	6	14
西尾	1	1		31	7	11
江南	2		1	37	9	12
新城				5	1	
知多				70	12	36
師勝				27	9	4
衣浦東部				67	20	16
合計	25	8	4	1,172	284	314

腸管出血性大腸菌感染症（三類感染症）

番号	報告保健所	年齢	性別	発病月日	初診月日	診定月日	備考
1	春日井	30歳	男	7/26	7/27	7/28	O157、VT型不明
2	豊川	66歳	女	7/25	7/27	7/29	O157、VT1(+)VT2(+)
3	知多	72歳	男	7/22	7/23	7/28	O157、VT型不明
4	衣浦東部	2歳	女	7/18	7/19	7/26	O157、VT1(+)VT2(+)

四類・五類感染症（全数把握）（推定感染経路、推定感染地域は確定も含む）

レジオネラ症（四類感染症）

番号	報告保健所	年齢	性別	病型	推定感染地域
1	名古屋市	35歳	男	肺炎型	国内

ウイルス性肝炎（五類感染症）

番号	報告保健所	年齢	性別	病型	推定感染地域
1	豊田市	4歳	男	その他(EBウイルス)	国内

劇症型溶血性レンサ球菌感染症（五類感染症）

番号	報告保健所	年齢	性別	推定感染地域
1	衣浦東部	60歳	男	国内

麻しん（五類感染症）

番号	報告保健所	年齢	性別	予防接種歴	推定感染地域
1	名古屋市	0歳11か月	女	無	国内
2	知多	4歳	男	有	国内

愛知県感染症情報

2011年30週(2011年7月25日～2011年7月31日)

愛知県衛生研究所

	定点数					RSウイルス感染症	インフルエンザ (鳥インフルエンザ及び 新型インフルエンザ等感染症を除く。)	咽頭結膜熱	A群溶血性レンサ球菌咽頭炎	感染性胃腸炎	水痘	手足口病	伝染性紅斑	突発性発しん	百日咳	ヘルパンギーナ	流行性耳下腺炎	急性出血性結膜炎	流行性角結膜炎	細菌性髄膜炎	無菌性髄膜炎	マイコプラズマ肺炎	クラミジア肺炎 (オウム病を除く。)
	インフルエンザ	小児科	眼科	STD	基幹																		
愛知県 (保健所別)																							
愛知県 (名古屋市含む)	195	182	35	54	17	11	0	93	104	527	159	1,878	226	130	4	684	88	0	11	0	0	17	0
総数 (名古屋市を除く)	125	112	24	39	12	3	0	46	74	377	135	1,499	188	108	4	509	78	0	9	0	0	16	0
名古屋市(16保健所)	70	70	11	15	5	8		47	30	150	24	379	38	22		175	10		2			1	
瀬戸	9	9	2	3	1			4	5	40	13	98	14	7		71	4					2	
津島	7	7	2	2	1				1	73	1	147	15	15		38	3					1	
師勝	4	4	1	1				2	1	4		28	3	3		18	2		2				
一宮	16	12	3	4	1	1		3	11	29	16	101	13	11		27	5		1			8	
春日井	9	9	2	3	1			4	5	28	13	222	11	11		90	5		2				
江南	6	6	1	2				3	17	23	6	99	10	3	4	70	5		2				
半田	6	6	1	2	1			1	6	5	4	76	9	2		11	4					2	
知多	7	7	2	2		1		7	2	32	9	55	3	5		6	8						
岡崎市	11	7	2	4	1			6	10	25	8	115	22	8		30	3						
衣浦東部	13	13	2	4	1			9	8	39	17	173	17	19		33	16		2				
西尾	5	5	1	2	1				3	14	3	95	6	1		29	2						
豊田市	9	9	2	4	1			3	3	29	20	76	10	7		71	5					1	
豊橋市	12	8	2	4	1	1		2	1	26	9	109	17	11		7	9					2	
豊川	9	8	1	2	1			2	1	10	16	105	35	5		7	7						
新城	2	2			1								3			1							

