

愛知県感染症情報

AICHI Infectious Diseases Weekly Report

2014年7週 (2月2週 2/10~2/16)
 愛知県感染症情報センター (愛知県衛生研究所内)
<http://www.pref.aichi.jp/eiseiken/kansen.html>
 E-mail: eiseiken@pref.aichi.lg.jp
 連絡先: 052-910-5619 (企画情報部)

今週の内容

トピックス

インフルエンザ、集団かぜの発生について、
 A群溶血性レンサ球菌咽頭炎、麻しん・風しん、
 「子ども予防接種週間」
 病原体検出情報

定点医療機関コメント

インフルエンザ、感染性胃腸炎、RSウイルス感染症、咽頭結膜熱等
 全数把握感染症発生状況 ()内は件数。
 結核(20)、 Dengue熱(1)、風しん(3)、麻しん(1)
 定点把握感染症報告数 (保健所別、年齢別)

「グラフ総覧」は <http://www.pref.aichi.jp/eiseiken/2f/graph.pdf>

トピックス

インフルエンザ(図1) 【1月22日警報発令】

7週の定点当たり報告数は36.74、6週7,419人 7週7,165人(0.97倍)です。2013/2014シーズンに病原体定点等から寄せられた検体よりA型(AH3、AH1pdm09)及びB型(ビクトリア系統、山形系統)インフルエンザウイルスが検出されています。

【参考ページ】"インフルエンザ警報"を発令します!(愛知県)

<http://www.pref.aichi.jp/0000068510.html>

保健所別・定点医療機関当たりのインフルエンザ報告数マップ

http://www.pref.aichi.jp/eiseiken/2f/influ_map_new.html

2013/14シーズンインフルエンザウイルス分離・検出状況

http://www.pref.aichi.jp/eiseiken/67f/infbunri13_14.html

平成25年度 今冬のインフルエンザ総合対策について

<http://www.mhlw.go.jp/bunya/kenkou/infuenza/>

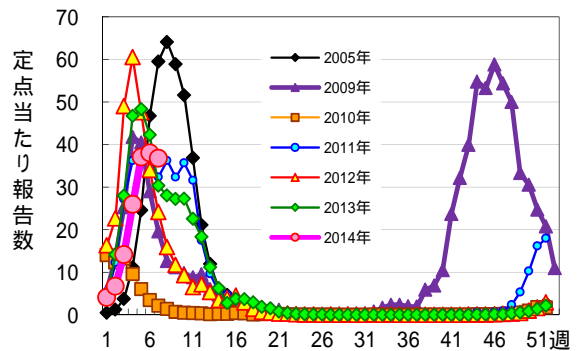


図1 インフルエンザ

集団かぜの発生について(健康対策課発表)

発表日	管轄保健所	ネットあいち URL
2月13日	一宮、半田、春日井、豊川、西尾、江南、師勝、衣浦東部	集団かぜの発生について(2013-2014シーズン) http://www.pref.aichi.jp/kenkotaisaku/infllu/syuudankaze2.html
2月14日	瀬戸、江南、師勝、衣浦東部	
2月17日	一宮、半田、春日井、津島、西尾、江南、新城、知多、衣浦東部	http://www.pref.aichi.jp/kenkotaisaku/infllu/ichiran.pdf
2月18日	一宮、瀬戸、春日井、豊川、津島、西尾、江南、知多、衣浦東部	【参考ページ】インフルエンザ情報ポータルサイト(愛知県) http://www.pref.aichi.jp/kenkotaisaku/infllu/index.html
2月19日	一宮、瀬戸、知多、衣浦東部	

A群溶血性レンサ球菌咽頭炎(図2)

7週の定点当たり報告数は1.19、6週258人 7週217人(0.84倍)です。

【参考ページ】A群溶血性レンサ球菌咽頭炎について

http://www.pref.aichi.jp/eiseiken/67f/a_youren.html

麻しん・風しん(2月19日現在)

愛知県の2014年の麻しん報告数は、1件増えて9件(0歳1名、1歳2名、2歳以上15歳未満3名、15歳以上3名)で、予防接種歴別にみると、接種歴無6件、不明3件です。風しん報告数は2件増えて5件です。

【参考ページ】麻しん患者調査事業における麻しん患者発生報告状況

http://www.pref.aichi.jp/eiseiken/2f/msl/msl_2013.html

東アジアと東南アジアにおける麻しんの流行状況について(1月30日更新)

<http://www.forth.go.jp/topics/2014/01301635.html>

疾患別ウイルス検出情報

<http://www.pref.aichi.jp/eiseiken/67f/prompt.html>

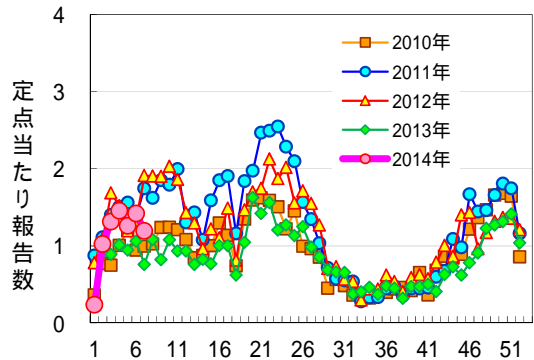


図2 A群溶血性レンサ球菌咽頭炎

3月1日から3月7日は「子ども予防接種週間」です。

子どもに対する予防接種への関心を高め、予防接種率向上を図ることを目的として「子ども予防接種週間」が実施されます。麻しん・風しん予防接種(MR)の平成25年度の第2期対象者(平成19年4月2日~平成20年4月1日生まれ)は平成26年3月31日までが期限です。早めに接種しましょう。

【参考ページ】平成25年度「子ども予防接種週間」の実施について(厚生労働省)

http://www.mhlw.go.jp/seisakunitsuite/bunya/kenkou_iryuu/kenkou/topics/tp130117-1.html

病原体検出情報 2013年疾患別ウイルス検出速報 (2014年2月15日現在)

	感染性胃腸炎	手足口病	ヘルパンギーナ	咽頭結膜熱	流行性角結膜炎	無菌性髄膜炎	脳炎・脳症	*インフルエンザ	*麻疹・風疹
患者数	276	111	39	15	19	47	24	188	56(42)
CV-A4	-	-	1	-	-	-	-	-	-
CV-A5	-	1	7	-	-	-	-	-	-
CV-A6	-	44	6	-	1	-	-	-	1
CV-A8	-	1	8	-	-	-	-	-	-
CV-A16	-	5	-	-	-	-	-	-	(1)
EV-71	-	25	1	-	-	9	-	-	-
CV-A9	-	1	-	-	-	-	-	-	(1)
CV-B3	1	-	-	-	-	2	-	-	-
CV-B4	1	-	-	-	-	1	-	-	-
CV-B5	-	-	-	-	-	1	-	-	-
E-6	1	-	-	-	-	2	-	-	-
E-11	1	-	-	-	-	-	-	-	-
E-17	-	-	-	-	-	1	-	-	-
E-18	1	-	-	-	-	2	1	-	-
E-25	1	-	-	-	-	-	-	-	-
E-30	1	-	-	-	-	1	-	-	-
FluAH1pdm09	-	-	-	-	-	-	-	6	-
FluAH3	-	-	-	-	-	-	-	106	-
FluB	-	-	-	-	-	-	-	55	(2)
MuV	-	-	-	-	-	1	-	-	-
MeV	-	-	-	-	-	-	-	-	14(5)
RSV	-	-	-	-	-	-	-	-	(2)
RUBV	-	-	-	-	-	-	-	-	9(13)
Reo-2	1	-	-	-	-	-	-	-	-
Rota A	3	-	-	-	-	-	-	-	-
Rota A G1	69	-	-	-	-	-	3	-	-
Rota A G3	3	-	-	-	-	-	-	-	-
NV-GI	1	-	-	-	-	-	-	-	-
NV-GII	76	-	-	-	-	-	1	-	-
SV	9	-	-	-	-	-	1	-	-
AstV	3	-	-	-	-	-	-	-	-
Ad-1	2	-	-	3	-	-	-	-	-
Ad-2	14	1	-	2	-	-	-	-	2(2)
Ad-3	4	-	-	4	1	-	1	-	(1)
Ad-4	-	-	-	2	6	-	-	-	-
Ad-5	1	-	-	1	1	-	-	-	-
Ad-41	13	-	-	-	-	-	-	-	-
B19V	-	-	-	-	-	-	-	-	1(1)
HSV-2	-	-	-	-	-	-	-	-	(1)
検査中	23	3	-	-	1	1	-	-	-
陰性	98	30	16	3	9	26	18	21	29(14)

*インフルエンザは2012/2013シーズンの検査結果

**麻疹・風疹の()内は病原体定点医療機関外からの患者数の別掲

略: ウイルス名(他の略名)

Ad: アデノウイルス、AstV: アストロウイルス、B19V: ヒトパルボウイルスB19、CV: コクサッキーウイルス、E: エコーウイルス、EV-71: エンテロウイルス71型、FluAH1pdm09: インフルエンザウイルスAH1pdm2009、FluAH3: A香港型インフルエンザウイルス、FluB: B型インフルエンザウイルス、HSV: 単純ヘルペスウイルス、MeV: 麻疹ウイルス、MuV: ムンプスウイルス、NV: ノロウイルス、Reo-2: レオウイルス2型、Rota A: ロタウイルス A、RSV: RSウイルス、RUBV: 風疹ウイルス、SV: サポウイルス

病原体検出情報		2014年疾患別ウイルス検出速報							(2014年2月15日現在)	
	感染性胃腸炎	手足口病	ヘルパンギーナ	咽頭結膜熱	流行性角結膜炎	無菌性髄膜炎	脳炎・脳症	*インフルエンザ	**麻疹・風疹	
患者数	8	1	-	1	6	2	-	85	3(9)	
FluAH1pdm09	-	-	-	-	-	-	-	14	-	
FluAH3	-	-	-	-	-	-	-	30	-	
FluB	-	-	-	-	-	-	-	9	-	
MeV	-	-	-	-	-	-	-	-	3(3)	
Ad-2	-	-	-	1	-	-	-	-	-	
B19V	-	-	-	-	-	-	-	-	(1)	
検査中	7	1	-	-	6	-	-	28	(5)	
陰性	1	-	-	-	-	2	-	4	-	

*インフルエンザは2013/2014シーズンの検査結果

**麻疹・風疹の()内は病原体定点医療機関外からの患者数の別掲

略: ウイルス名(他の略名)

Ad: アデノウイルス、B19V: ヒトパルボウイルスB19、FluAH1pdm09: インフルエンザウイルスAH1pdm2009、FluAH3: A香港型インフルエンザウイルス、FluB: B型インフルエンザウイルス、MeV: 麻疹ウイルス

定点医療機関コメント(名古屋市除く)

尾張西部地区

11歳女 カンピロバクター腸炎
インフルエンザA型 28例 B型 14例
【一宮市 あさのこどもクリニック】
インフルエンザ 12名 B型 2名
【一宮市 後藤小児科医院】
インフルエンザA型 12名 B型 5名
【一宮市 水野医院】
インフルエンザA型 14名 B型 5名
【稲沢市 愛知県厚生農業協同組合連合会尾西病院】
インフルエンザA、B型 共各10名
手足口病 少しあり
ウイルス性胃腸炎減少
【稲沢市 こどものお医者さんおがわクリニック】
インフルエンザA型 39名(H1N1 5名)
B型 18名でB型が増えてきました。
大人で咽頭結膜熱がありました。
【犬山市 武内医院】
インフルエンザ 25名(A型 17名、B型 8名)
アデノウイルス感染症、溶連菌感染症も流行中です。
【江南市 みやぐちこどもクリニック】

インフルエンザA型 35例(うちH1pdm.1例)
B型 6例
RS、Adeno 散発
【岩倉市 医療法人なかよしこどもクリニック】
A型インフルエンザ 20名、B型インフルエンザ 6名でした。B型インフルエンザは全て小児です。
【北名古屋市 田中クリニック】
21歳女 カンピロバクター検出
14歳男 病原大腸菌(O1)検出
インフルエンザ稍減少して参りました。
B型6名 後はA型(13名)です。
【清須市 丹羽医院】
インフルエンザA型 18名
インフルエンザB型 9名
【津島市 医療法人参育会加藤医院】
インフルエンザ 47名中、B型10名
【弥富市 医療法人すずきこどもクリニック】

尾張東部地区

インフルエンザ 18名(A型 13名、B型 5名)
今週もインフルエンザ以外の感染症は落ち着いております。
【尾張旭市 医療法人誠和会佐伯小児科医院】
インフルエンザA型 115名、インフルエンザB型 16名でした。
【豊明市 こども元気クリニック】
インフルエンザ 25名中、B型 11名でした。
【日進市 おぎす内科クリニック】
インフルエンザA 11名 インフルエンザB 1名
【長久手市 医療法人水野内科】
インフルエンザの流行が少し落ち着いてきました。成人69名(A型 61名、B型 8名)
小児41名(A型 34名、B型 7名)
【春日井市 春日井市民病院】
インフルエンザ、感染性胃腸炎 多数続発中
【春日井市 朝宮こどもクリニック】
インフルエンザ 158名 小児 67名、成人 91名 B型 29名、他はA型です。
【小牧市 小牧市民病院】
インフルエンザがまた少し増加し、B型が増加しています。溶連菌感染、咽頭結膜熱も目立ちます。
【小牧市 志水こどもクリニック】

感染性胃腸炎がまだ多いです。
インフルエンザA型 男6名 女8名
インフルエンザB型 男2名 女1名
【小牧市 医療法人心正会鈴木小児科】
インフルエンザは先週に比べ減少しましたが、B型の割合が増えてます。
【春日井市 かがわこどもクリニック】
インフルエンザA 22名 インフルエンザB 6名
【半田市 医療法人林医院】
A型インフルエンザ 22名 B型インフルエンザ 10名
感染性胃腸炎散発
【南知多町 医療法人大岩医院】
インフルエンザA 29名 インフルエンザB 2名
【半田市 ひいらぎこどもクリニック】
インフルエンザA型 15名
インフルエンザB型 5名
10歳男 カンピロ(+)
【大府市 まえはらこどもクリニック】
インフルエンザA型 19名 B型 14名
RSウイルス感染症 1名(1歳)
ノロウイルス胃腸炎 1名(11か月)
アデノウイルス咽頭結膜熱 1名(4歳)
【東海市 もしもしこどもクリニック】

西三河地区

イムノエースFluA(+) 15名
イムノエースFluB(+) 11名
StrepA(+) 5歳女
RSV Neo(+) 11か月男
【豊田市 星ヶ丘たなかこどもクリニック】
インフルエンザB型 5人(3歳女、9歳女、
10歳女、7歳男、12歳男)
【豊田市 すくすくこどもクリニック】
インフルエンザA型 19名
インフルエンザB型 4名
【豊田市 愛知県厚生農業協同組合連合会足助病院】
インフルエンザA 16名
H1N1 2009 3名
インフルエンザB 4名
【岡崎市 にいのみ小児科】
A型インフルエンザ 30名
B型インフルエンザ 11名
【岡崎市 花田こどもクリニック】
インフルエンザA型 24名、B型 10名
【岡崎市 医療法人川島小児科水野医院】
インフルエンザA型 19名、B型 4名
【岡崎市 医療法人永坂内科医院】
インフルエンザ 合計16名(A型 12名
B型 4名)
【岡崎市 粟屋医院】

インフルエンザA型 29名、B型 7名
【岡崎市 医療法人深田小児科】
インフルエンザA型 18名、B型 6名
【岡崎市 医療法人志貴こどもクリニック】
5歳男 病原性大腸菌
インフルエンザ感染症はB型が増加傾向で
約3割です。
感染性腸炎も目立ちます。
【岡崎市 竜美ヶ丘小児科】
インフルエンザ引き続き発生(B型が増加傾向)
【碧南市 永井小児クリニック】
インフルエンザA 26件 B 8件
【刈谷市 田和小児科医院】
インフルエンザはA型の外、B型の方もあり
ました。
【安城市 医療法人鳥居医院】
インフルエンザ減少傾向 A型 63人
B型 13人
【西尾市 山岸クリニック】
アデノウイルス感染症 3歳女
病原性大腸菌 4歳男(O1、VT陰性)
【幸田町 とみた小児科】

東三河地区

インフルエンザA型 49名(うち H1N1 2009
41名)、B型 12名、合計61名
【豊橋市 医療法人羽柴クリニック】
インフルエンザA型流行中
【豊橋市 医療法人こどもの国大谷小児科】
インフルエンザA型 11名、B型 1名
【豊橋市 おだかの医院】
インフルエンザA型 14名、B型 3名、
合計17名(20歳以上が11名)
【豊橋市 医療法人杉浦内科】

インフルエンザA型 54名
B型 5名
【豊川市 豊川市民病院】
インフルエンザA型 35名
B型 1名
前週より減少
【豊川市 ささき小児科】

全数把握感染症発生状況（愛知県全体・保健所受理週別）2014年2月19日現在

一～三類感染症

<関連リンク> 届出基準 <http://www.pref.aichi.jp/eiseiken/2f/todokedeki jun131014.pdf>

結核（二類感染症）

報告保健所	2014年7週報告数			2014年総計(1～7週)		
	総数	喀痰塗抹検査 陽性者数再掲	無症状病原体 保有者再掲	総数	喀痰塗抹検査 陽性者数再掲	無症状病原体 保有者再掲
名古屋市(16保健所合計)	9		3	84	20	19
豊田市	1		1	3	1	1
豊橋市	1			9	3	1
岡崎市	2	1		3	1	
一宮	4		1	16	5	2
瀬戸				14	4	3
半田				4	1	1
春日井	1			11	2	1
豊川				5	1	
津島				2	1	
西尾				8	3	4
江南				3		1
新城				1	1	
知多	2		1	14	3	4
師勝				2		
衣浦東部				8	1	3
合計	20	1	6	187	47	40

四類・五類感染症（全数把握）（推定感染経路、推定感染地域は確定も含む）

デング熱（四類感染症）

番号	報告保健所	年齢	性別	病型	推定感染地域
1	衣浦東部	41歳	男	デング熱	インドネシア

風しん（五類感染症）

番号	報告保健所	年齢	性別	予防接種歴	推定感染地域
1	名古屋市	7歳	男	有	国内
2	名古屋市	31歳	男	不明	国内
3	衣浦東部	30歳	男	無	国内

麻しん（五類感染症）

番号	報告保健所	年齢	性別	予防接種歴	推定感染地域
1	岡崎市	20歳	女	不明	フィリピン

愛知県感染症情報

2014年7週(2014年2月10日～2014年2月16日)

愛知県衛生研究所

	定点数					インフルエンザ 定点	小児科定点										眼科定点		基幹定点						
	インフル エンザ	小児科	眼科	S T D	基 幹	インフル エンザ <small>(鳥インフルエンザ及び 新型インフル エンザ等感染症を除く。)</small>	R S ウ イ ル ス 感 染 症	咽 頭 結 膜 熱	A 群 溶 血 性 レ ン サ 球 菌 咽 頭 炎	感 染 性 胃 腸 炎	水 痘	手 足 口 病	伝 染 性 紅 斑	突 発 性 発 し ん	百 日 咳	ヘル パ ン ギ ー ナ	流 行 性 耳 下 腺 炎	急 性 出 血 性 結 膜 炎	流 行 性 角 結 膜 炎	細 菌 性 髄 膜 炎	無 菌 性 髄 膜 炎	マイ コ プ ラ ズ マ 肺 炎	クラ ミ ジ ア 肺 炎 <small>(オウム病を除く。)</small>	感 染 性 胃 腸 炎 <small>(病原体がロタウイルスであるものに限る。)</small>	イン フル エン ザ に よ る 入 院 患 者
愛知県 (保健所別)																									
愛知県 (名古屋市含む)	195	182	35	54	15	7,165	56	74	217	932	106	13	0	69	0	1	51	0	13	0	0	3	1	2	52
総数 (名古屋市を除く)	125	112	24	39	12	5,344	27	59	162	630	92	10	0	50	0	1	38	0	11	0	0	2	1	2	49
名古屋市(16保健所)	70	70	11	15	3	1,821	29	15	55	302	14	3		19			13		2			1			3
瀬戸	9	9	2	3	1	445	1	2	16	49	4	1		5		1									11
津島	7	7	2	2	1	364			28	98	9			8			2						1		1
師勝	4	4	1	1		147			2	11	5			1			2								
一宮	16	12	3	4	1	454	6	5	12	49	3	8		4			1		1						1
春日井	9	9	2	3	1	629	3	11	16	73	9			2			3		1					1	7
江南	6	6	1	2		167	3	11	10	34	1			2				6							
半田	6	6	1	2	1	263	1	1	1	60	5	1		4			1								5
知多	7	7	2	2		244	3	2	11	22	2						3								
岡崎市	11	7	2	4	1	362	2	5	19	30	10			9			4								
衣浦東部	13	13	2	4	1	875		4	21	57	12			4			3		1						8
西尾	5	5	1	2	1	221	1	2	2	19	2						2								3
豊田市	9	9	2	4	1	564	4	3	4	47	22			5			3								1
豊橋市	12	8	2	4	1	294		5	17	33	4			1			2		1			2			7
豊川	9	8	1	2	1	308	3	8	3	48	3			5			11		1					1	5
新城	2	2			1	7					1														

*2014年第1週から愛知県の基幹定点数は名古屋市の変更により14から15になりました。

