

愛知県感染症情報

AICHI Infectious Diseases Weekly Report

2014年3週 (1月3週 1/13~1/19)
 愛知県感染症情報センター (愛知県衛生研究所内)
<http://www.pref.aichi.jp/eiseiken/kansen.html>
 E-mail: eiseiken@pref.aichi.lg.jp
 連絡先: 052-910-5619 (企画情報部)

今週の内容

トピックス

インフルエンザ、集団かぜの発生について、感染性胃腸炎、麻しん

定点医療機関コメント

インフルエンザ、感染性胃腸炎、溶血性レンサ球菌感染症、RSウイルス感染症、咽頭結膜熱等

全数把握感染症発生状況 ()内は件数。

結核(27)、アメーバ赤痢(3)、急性脳炎(1)、後天性免疫不全症候群(1)、侵襲性肺炎球菌感染症(2)、梅毒(1)、麻しん(2)

定点把握感染症報告数 (保健所別、年齢別)

○「グラフ総覧」は <http://www.pref.aichi.jp/eiseiken/2f/graph.pdf>

トピックス

◆インフルエンザ(図1) 【1月22日警報発令】

衣浦東部保健所の定点あたり報告数が警報開始基準値 (定点あたり 30) を上回ったため、愛知県は警報を発令しました。3週の定点あたり報告数は14.18、2週1,311人→3週2,765人(2.11倍)です。2013/2014シーズンに病原体定点等から寄せられた検体よりA型(AH3、AH1pdm09)及びB型(ビクトリア系統)インフルエンザウイルスが検出されています。

【参考ページ】"インフルエンザ警報"を発令します!(愛知県)

<http://www.pref.aichi.jp/0000068510.html>

保健所別・定点医療機関当たりのインフルエンザ報告数マップ

http://www.pref.aichi.jp/eiseiken/2f/influ_map_new.html

<速報> 愛知県で2013/14シーズンに初めて分離されたB型インフルエンザウイルス(Victoria系統)の性状

<http://www.nih.go.jp/niid/ja/flu-m/flu-iasrs/4120-pr4063.html>

平成25年度 今冬のインフルエンザ総合対策について

<http://www.mhlw.go.jp/bunya/kenkou/influenza/>

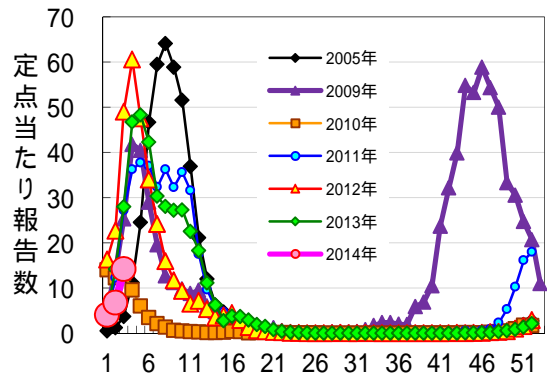


図1 インフルエンザ

◆集団かぜの発生について(健康対策課発表)

発表日	管轄保健所	ネットあいち URL
1月16日	津島、新城	集団かぜの発生について(2013-2014シーズン) http://www.pref.aichi.jp/kenkotaisaku/influ/syuudankaze2.html
1月20日	一宮、瀬戸、新城、知多、衣浦東部	http://www.pref.aichi.jp/kenkotaisaku/influ/ichiran.pdf 【参考ページ】インフルエンザ情報ポータルサイト(愛知県)
1月21日	一宮、瀬戸、半田、衣浦東部	http://www.pref.aichi.jp/kenkotaisaku/influ/index.html

感染性胃腸炎(図2)

3週の定点あたり報告数は9.38、2週1,863人→3週1,707人です。保健所別では、津島が警報レベル(定点あたり20.0人以上)です。

【参考ページ】疾患別ウイルス検出情報

<http://www.pref.aichi.jp/eiseiken/67f/prompt.html>

ノロウイルス感染症と嘔吐下痢症の集団発生(1月14日更新)

<http://www.pref.aichi.jp/eiseiken/67f/nlv.html>

ノロウイルスに関するQ&A(11月26日更新)

<http://www.mhlw.go.jp/topics/syokuchu/dl/131011.pdf>

麻しん(1月22日現在)

愛知県の2014年の麻しん報告数は、4件(1歳1名、2歳以上15歳未満2名、15歳以上1名)で、予防接種歴別にみると、接種歴無3件、不明1件です。麻しんの診断時には発生届と併せて、患者検体の提出をお願いいたします。

【参考ページ】麻しん患者調査事業における麻しん患者発生報告状況

http://www.pref.aichi.jp/eiseiken/2f/msl_2013.html

麻しん・風しんの予防接種は2回受けましょう

http://www.pref.aichi.jp/eiseiken/2f/hi_4.html

<速報> 渡航歴のない麻疹集団発生からのB3型麻疹ウイルス検出 愛知県

<http://www.nih.go.jp/niid/ja/measles-m/measles-iasrs/3991-pr4052.html>

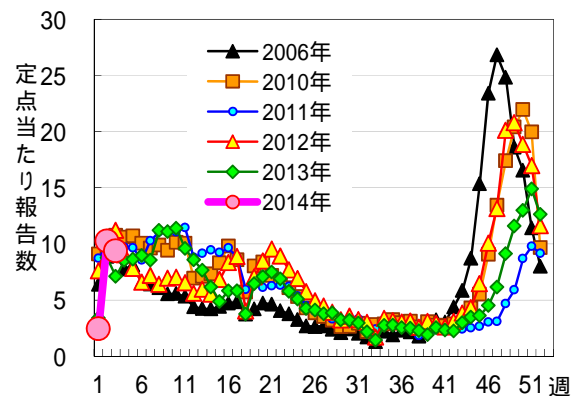


図2 感染性胃腸炎

定点医療機関コメント（名古屋市除く）

尾張西部地区

- インフルエンザA型 9人、B型1人
溶連菌感染症が目立ちます。
【一宮市 あさのこどもクリニック】
- 感染性胃腸炎流行
インフルエンザA型 成人女2名
【一宮市 後藤小児科医院】
- インフルエンザ すべてA型
【一宮市 水野医院】
- インフルエンザB型 4、5、6歳男
【稲沢市 愛知県厚生農業協同組合連合会尾西病院】
- インフルエンザ 12名(A型6名、B型6名)
ウイルス性胃腸炎 少し増加
手足口病 まだ少しあり
【稲沢市 こどものお医者さんおがわクリニック】
- インフルエンザA型15名、うちH1N1 4名、
B型1名でした。溶連菌感染症は8名で、RSや
アデノウイルスは減っています。
胃腸炎は様々なものがあります。
【犬山市 武内医院】
- インフルエンザ 7名(すべてA型)
感染性胃腸炎 やや減少しています。
溶連菌感染症 少し目立ちます。
【江南市 みやぐちこどもクリニック】
- インフルエンザA 10名 B 3名
RS ウイルス感染症 続発中
【岩倉市 医療法人なかよしこどもクリニック】
- A型インフルエンザ患者急増しています。
【北名古屋市 田中クリニック】
- 31歳女 病原大腸菌(O18)検出
インフルエンザA 4名、インフルエンザB 1名
【清須市 丹羽医院】
- インフルエンザA型 21名、インフルエンザ
B型 1名
【津島市 医療法人参育会加藤医院】
- インフルエンザA型 5名
【弥富市 医療法人すずきこどもクリニック】

尾張東部地区

- 小児インフルエンザ増えてきました。(A型8
名、B型1名)
その他、水痘、流行性耳下腺炎、溶連菌感染症散発
胃腸炎症状多く見られました。
【尾張旭市 医療法人誠和会佐伯小児科医院】
- インフA型 14名、B型 12名
今年は、ほとんどワクチン未接種の患者さん
が、インフルエンザに罹患している印象です。
【豊明市 こども元気クリニック】
- インフルエンザA型 2名
インフルエンザB型 0名
【長久手市 医療法人水野内科】
- A型インフル 6例
感染性胃腸炎、RS ウイルス感染症続発中
【春日井市 朝宮こどもクリニック】
- 10～14歳女3例のうち1例はB型 他はA型
【春日井市 竹内医院】
- インフルエンザはすべてA型、ラインジャッジ
を行った3例中2例にAH1N1 2009を認めました。
【小牧市 志水こどもクリニック】
- インフルエンザA型 男2名 女3名 インフ
ルエンザB型 男1名
まだ感染性胃腸炎が多いです。
【小牧市 医療法人心正会鈴木小児科】
- 溶連菌の患者さんが例年になく多いです。
【春日井市 ちがわこどもクリニック】
- インフルエンザが増えてきています。
成人37件(A型 37件、B型 0件)
小児16件(A型 12件、B型 4件)
【春日井市 春日井市民病院】
- インフルエンザ 46名(小児9名 成人37名
B型 2名 他はA型)
【小牧市 小牧市民病院】
- インフルエンザA 8名
インフルエンザB 1名
【半田市 医療法人林医院】
- A型インフルエンザ 19名
B型インフルエンザ 1名です。
【南知多町 医療法人大岩医院】
- インフルエンザA型 9名
インフルエンザB型 2名
インフルエンザが増えてきました。
【大府市 まえはらこどもクリニック】
- インフルエンザA型 8名 B型 1名
RS ウイルス感染症 4名(1歳3名、3歳1名)
ノロウイルス感染症 4名(例年より嘔吐が
ひどいようです。)
アデノウイルス感染症 (5名全員扁桃炎)
【東海市 もしもしこどもクリニック】
- インフルエンザはA型のみで大人が主体です。
【東海市 こいで内科医院】

西三河地区

- StrepA(+) 6名
イムノエース RSV Neo(+) 9か月男
イムノエース Flu A(+) 7歳女
【豊田市 星ヶ丘たなかこどもクリニック】
- マイコプラズマ 60歳以上男1名
【豊田市 わかぞの東洋クリニック】
- インフルエンザA型 2人
インフルエンザB型 3人
【豊田市 すくすくこどもクリニック】
- インフルエンザ 24名 内2名がB型
【岡崎市 医療法人深田小児科】
- インフルA 9名 B 1名
【岡崎市 医療法人志貴こどもクリニック】
- インフルエンザ 8名(全てA型)
【岡崎市 栗屋医院】
- アデノ扁桃炎 女3歳
インフルエンザA 23名 B 5名
【岡崎市 花田こどもクリニック】
- インフルエンザ (A型 30名 B型 1名)
【岡崎市 医療法人川島小児科水野医院】
- インフルエンザA 15人 B 8歳男
【岡崎市 にいのみ小児科】
- RS ウイルス感染症散見されます。
インフルエンザ感染症増加傾向で全てA型です。
【岡崎市 竜美ヶ丘小児科】
- インフルエンザ増加(殆どA型、たまにB型)
感染性胃腸炎
【碧南市 永井小児クリニック】
- インフルエンザは、すべてA型
【刈谷市 田和小児科医院】
- インフルエンザA型 21名 B型 3名で増加傾向です。
胃腸かぜも依然として流行しています。
【西尾市 山岸クリニック】

東三河地区

- インフルエンザA型 43名 うち24名が(H1N1)2009陽性
【豊橋市 医療法人羽柴クリニック】
- インフルエンザA型が増えてきました。
溶連菌感染症、アデノウイルス感染症が時々あります。
【豊橋市 医療法人こどもの国大谷小児科】
- インフルエンザA型 14名、B型 1名
【豊橋市 おだかの医院】
- インフルエンザA型 25名 B型 2名
【豊川市 豊川市民病院】
- 病原性大腸菌O1 0歳男
インフルエンザA型 15名
【豊川市 ささき小児科】
- インフルエンザA型 12名 B型 2名
【豊川市 医療法人こざわ小児科】
- インフルエンザA型 33名 B型 1名
【田原市 愛知県厚生農業協同組合連合会渥美病院】

全数把握感染症発生状況（愛知県全体・保健所受理週別）2014年1月22日現在

一～三類感染症

<関連リンク> 届出基準 <http://www.pref.aichi.jp/eiseiken/2f/todokedeki jun131014.pdf>

結核（二類感染症）

報告保健所	2014年3週報告数			2014年総計(1～3週)		
	総数	喀痰塗抹検査 陽性者数再掲	無症状病原体 保有者再掲	総数	喀痰塗抹検査 陽性者数再掲	無症状病原体 保有者再掲
名古屋市(16保健所合計)	12	3	2	26	8	4
豊田市				2	1	
豊橋市	2	1		6	1	1
岡崎市						
一宮	1	1		3	1	
瀬戸	7	1	2	9	1	3
半田	2	1	1	2	1	1
春日井				4	1	1
豊川						
津島				1	1	
西尾				3	1	2
江南	1			1		
新城						
知多				4	1	
師勝				1		
衣浦東部	2	1		4	1	1
合計	27	8	5	66	18	13

四類・五類感染症（全数把握）（推定感染経路、推定感染地域は確定も含む）

アメーバ赤痢（五類感染症）

番号	報告保健所	年齢	性別	病型	推定感染経路	推定感染地域
1	名古屋市	71歳	男	腸管アメーバ症	不明	国内
2	名古屋市	53歳	男	腸管外アメーバ症	不明	国内
3	春日井	37歳	女	腸管アメーバ症	不明	国内

急性脳炎（五類感染症）

番号	報告保健所	年齢	性別	病型	推定感染地域
1	名古屋市	15歳	男	病原体不明	国内

後天性免疫不全症候群（五類感染症）

番号	報告保健所	年齢	性別	病型	推定感染経路	推定感染地域
1	名古屋市	63歳	男	無症候性キャリア	性的接触	国内

侵襲性肺炎球菌感染症（五類感染症）

番号	報告保健所	年齢	性別	予防接種歴	推定感染地域
1	豊田市	70歳	男	無	国内
2	豊川	100歳	女	不明	国内

梅毒（五類感染症）

番号	報告保健所	年齢	性別	病型	推定感染経路	推定感染地域
1	名古屋市	60歳	男	無症候	性的接触	国内

麻しん（五類感染症）

番号	報告保健所	年齢	性別	予防接種歴	推定感染地域
1	名古屋市	12歳	女	不明	国内
2	一宮	5歳	女	無	フィリピン

愛知県感染症情報

2014年3週(2014年1月13日～2014年1月19日)

愛知県衛生研究所

	定点数					インフルエンザ 定点	小児科定点										眼科定点		基幹定点						
	インフル エンザ	小児科	眼科	STD	基幹	インフル エンザ (鳥インフルエンザ及び インザ等感染症を除く。)	RS ウイルス感染症	咽頭 結膜熱	A群 溶血性 レンサ 球菌咽 頭炎	感染性 胃腸炎	水痘	手足 口病	伝染性 紅斑	突発性 発しん	百日咳	ヘルパ ンギーナ	流行性 耳下腺炎	急性出 血性結 膜炎	流行性 角結膜 炎	細菌性 髄膜炎	無菌性 髄膜炎	マイコ プラズ マ肺炎	クラミ ジア肺 炎 (オウム 病を除く。)	感染性 胃腸炎 (病原体が ロタウィル スであるも のに限る。)	インフル エンザに よる入院 患者
愛知県 (保健所別)																									
愛知県 (名古屋市含む)	195	182	35	54	15	2,765	101	91	239	1,707	120	9	1	77	0	2	64	0	7	0	0	6	0	2	24
総数 (名古屋市を除く)	125	112	24	39	12	2,164	66	60	205	1,142	96	9	1	58	0	2	48	0	2	0	0	6	0	2	23
名古屋市(16保健所)	70	70	11	15	3	601	35	31	34	565	24			19			16		5						1
瀬戸	9	9	2	3	1	145	4	10	18	117	8	1	1	6			3					1			3
津島	7	7	2	2	1	110	1	1	17	189	8			7			8								1
師勝	4	4	1	1		46			3	13	2						1								
一宮	16	12	3	4	1	179	5	4	32	91	6	7		8			2					2		1	
春日井	9	9	2	3	1	210	10	7	24	123	6			10		1	7								1
江南	6	6	1	2		49	3	5	17	67				4					1						
半田	6	6	1	2	1	103	7	1	3	66	7			1											4
知多	7	7	2	2		101	9	11	9	48	4			2		1	3								
岡崎市	11	7	2	4	1	208	4	1	17	54	10			5			7								
衣浦東部	13	13	2	4	1	401	4	10	17	95	13	1		6			3								4
西尾	5	5	1	2	1	106			5	57	2			1			3		1						5
豊田市	9	9	2	4	1	191	6	5	9	85	8			3			2					1			
豊橋市	12	8	2	4	1	178	5	3	21	66	10			3			1					2			4
豊川	9	8	1	2	1	129	8	2	13	71	11			2			8							1	1
新城	2	2			1	8					1														

*2013年第1週から愛知県の基幹定点数は名古屋市の変更により14から15になりました。

