

愛知県感染症情報

AICHI Infectious Diseases Weekly Report

2014年1週 (1月1週 12/30~1/5)
 愛知県感染症情報センター (愛知県衛生研究所内)
<http://www.pref.aichi.jp/eiseiken/kansen.html>
 E-mail: eiseiken@pref.aichi.lg.jp
 連絡先: 052-910-5619 (企画情報部)

今週の内容

トピックス

インフルエンザ、感染性胃腸炎、RSウイルス感染症、結核

定点医療機関コメント

インフルエンザ、RSウイルス感染症、感染性胃腸炎、溶血性レンサ球菌感染症、咽頭結膜熱等

全数把握感染症発生状況 ()内は件数。

結核(4)、麻しん(1)

定点把握感染症報告数 (保健所別、年齢別)

「グラフ総覧」は <http://www.pref.aichi.jp/eiseiken/2f/graph.pdf>

トピックス

インフルエンザ

衣浦東部、豊田市、豊川保健所の定点当たり報告数が注意レベル10を上回ったため、愛知県は1月9日インフルエンザ注意報を発令しました。1週の定点当たり報告数は4.07、52週413人 1週794人(1.92倍)です。2013/2014シーズンに病原体定点等から寄せられた検体よりA香港型(AH3)及びB型(ビクトリア系統)インフルエンザウイルスが検出されています。

【参考ページ】"インフルエンザ注意報"を発令します!(愛知県)

<http://www.pref.aichi.jp/0000067963.html>

保健所別・定点医療機関当たりのインフルエンザ報告数マップ

http://www.pref.aichi.jp/eiseiken/2f/influ_map_new.html

<速報>愛知県で2013/14シーズンに初めて分離されたB型インフルエンザウイルス(Victoria系統)の性状

<http://www.nih.go.jp/niid/ja/flu-m/flu-iasrs/4120-pr4063.html>

インフルエンザ情報ポータルサイト

<http://www.pref.aichi.jp/kenkotaisaku/influ/>

平成25年度 今冬のインフルエンザ総合対策について

<http://www.mhlw.go.jp/bunya/kenkou/influenza/>

感染性胃腸炎(図1)

1週の定点当たり報告数は2.43、52週2,295人 1週442人です。

【参考ページ】疾患別ウイルス検出情報

<http://www.pref.aichi.jp/eiseiken/67f/prompt.html>

ノロウイルス感染症と嘔吐下痢症の集団発生(11月28日更新)

<http://www.pref.aichi.jp/eiseiken/67f/nlv.html>

ノロウイルスに関するQ&A(11月26日更新)

<http://www.mhlw.go.jp/topics/syokuchu/dl/131011.pdf>

RSウイルス感染症(図2)

1週の定点当たり報告数は0.58、52週194人 1週106人(0歳57名、1歳34名、2歳9名、3歳5名、5歳1名)で、2歳未満の報告数が全体の85.8%を占めています。

【参考ページ】「RSウイルス感染症に関するQ&A」(9月25日)

http://www.mhlw.go.jp/bunya/kenkou/kekaku-kansenshou19/rs_qa.html

結核(図3)

2013年1~12月分(診断週1~52週)の報告数は1,915例(うち無症状病原体報告者は469例)でした。2012年の総計は1,942例(同485例)、2011年総計は2,083例(同558例)でした。

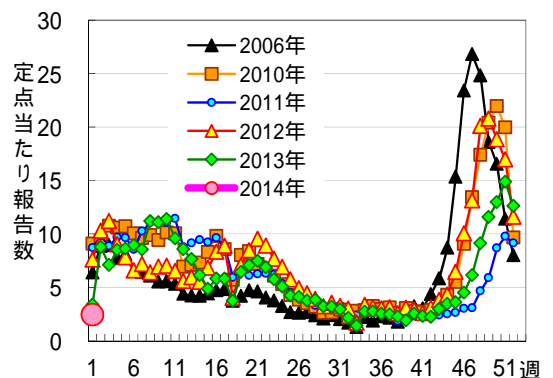


図1 感染性胃腸炎

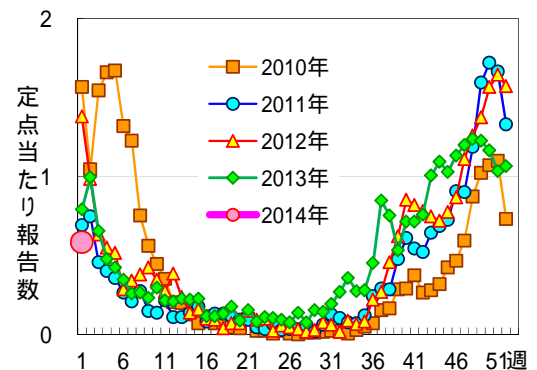


図2 RSウイルス感染症

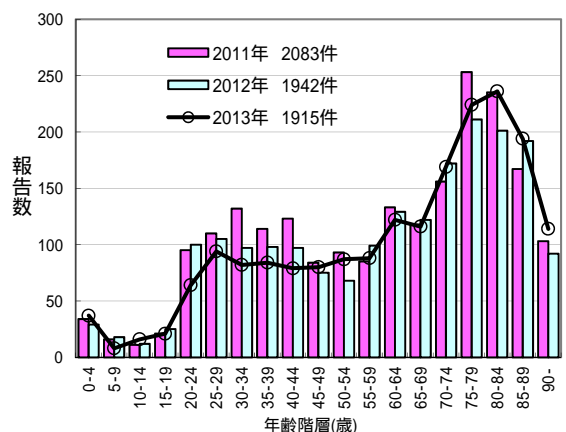


図3 結核の年齢階層別報告数(診断週1~52週)
(愛知県、無症状病原体保有者含む)

定点医療機関コメント（名古屋市除く）

尾張西部地区

インフルエンザA型 1名、B型 1名
【一宮市 医療法人かすがい内科】
年末にA型インフルエンザありましたが、年明けはありませんでした。
1月4日は半日の診療でしたが、RS 3名ありました。

【犬山市 武内医院】

RS 続発中

【岩倉市 医療法人なかよしこどもクリニック】
休診のため胃腸カゼ少々でした。

【清須市 丹羽医院】

尾張東部地区

インフルエンザA型 1名(32歳・女)
その他、胃腸炎症状での受診が目立ちました。
【尾張旭市 医療法人誠和会佐伯小児科医院】
成人A型 21件、成人B型 1件、小児A型 5件、小児B型 2件
【春日井市 春日井市民病院】
手足口病 少々
【春日井市 朝宮こどもクリニック】
インフルエンザが増加中 すべてA型です。
感染性胃腸炎、RS ウイルス流行しています。
【小牧市 小牧市民病院】

咽頭結膜熱が目立ちます。インフルエンザは2例ともA型です。

【小牧市 志水こどもクリニック】

A型 1名

【南知多町 医療法人大岩医院】

RS ウイルス感染症 3名(1歳2名 2歳1名)
溶連菌感染症 3名
インフルエンザはでませんでした。
ヘルペス歯肉口内炎 1名

【東海市 もしもしこどもクリニック】

インフルエンザA型です。

【東海市 こいで内科医院】

西三河地区

マイコプラズマ 1名
【豊田市 すくすくこどもクリニック】
インフルエンザ 合計13名(A型12名、B型1名)
【岡崎市 粟屋医院】
インフルエンザA型 3名、B型 1名
【岡崎市 医療法人志貴こどもクリニック】

感染性腸炎が多く、RS ウイルス感染症、溶連菌感染症、水痘が散見されました。

インフルエンザA型 4名、B型 2名でした。

【岡崎市 竜美ヶ丘小児科】

インフルエンザA 1名

【知立市 宮谷クリニック】

インフルエンザB 2件

【みよし市 みよし市民病院】

東三河地区

インフルエンザA型 2名
【豊橋市 医療法人羽柴クリニック】
インフルエンザA型 37名
B型 4名
A+B型 1名
【豊川市 豊川市民病院】

1月4日 インフルエンザB型 5名

【豊川市 ささき小児科】

全数把握感染症発生状況（愛知県全体・保健所受理週別）2014年1月9日現在

一～三類感染症

<関連リンク> 届出基準 <http://www.pref.aichi.jp/eiseiken/2f/todokedeki jun131014.pdf>

結核（二類感染症）

| 報告保健所 | 2014年1週報告数 | | | 2013年総計(1～52週) | | |
|---------------|------------|------------------|-----------------|----------------|------------------|-----------------|
| | 総数 | 喀痰塗抹検査 陽性者数再掲 | 無症状病原体 保有者再掲 | 総数 | 喀痰塗抹検査 陽性者数再掲 | 無症状病原体 保有者再掲 |
| 名古屋市(16保健所合計) | 1 | 1 | | 801 | 219 | 188 |
| 豊田市 | 1 | | | 76 | 20 | 20 |
| 豊橋市 | | | | 63 | 13 | 23 |
| 岡崎市 | | | | 60 | 13 | 16 |
| 一宮 | | | | 123 | 41 | 31 |
| 瀬戸 | 1 | | | 149 | 29 | 32 |
| 半田 | | | | 64 | 25 | 22 |
| 春日井 | | | | 93 | 32 | 10 |
| 豊川 | | | | 55 | 9 | 11 |
| 津島 | | | | 90 | 26 | 29 |
| 西尾 | | | | 45 | 19 | 8 |
| 江南 | | | | 66 | 12 | 19 |
| 新城 | | | | 7 | 3 | |
| 知多 | | | | 100 | 33 | 36 |
| 師勝 | 1 | | | 26 | 3 | 9 |
| 衣浦東部 | | | | 107 | 39 | 18 |
| 合計 | 4 | 1 | | 1,925 | 536 | 472 |

四類・五類感染症（全数把握）（推定感染経路、推定感染地域は確定も含む）

麻しん（五類感染症）

| 番号 | 報告保健所 | 年齢 | 性別 | 予防接種歴 | 推定感染地域 |
|----|-------|-----|----|-------|--------|
| 1 | 衣浦東部 | 14歳 | 男 | 有 | フィリピン |

愛知県感染症情報

2014年1週(2013年12月30日～2014年1月5日)

愛知県衛生研究所

| | 定点数 | | | | | インフルエンザ 定点 <small>(鳥インフルエンザ及び新型インフル エンザ等感染症を除く。)</small> | 小児科定点 | | | | | | | | | | 眼科定点 | | 基幹定点 | | | | | | |
|-----------------|---------------------|-------------|--------|-------------|--------|--|---------------------------------------|-----------------------|---|----------------------------|--------|------------------|-----------------------|----------------------------|-------------|-----------------------------|---------------------------------|--------------------------------------|---------------------------------|----------------------------|----------------------------|---------------------------------------|---|--------------------------------------|----------------------------|
| | イン フル エン ザ | 小 児 科 | 眼 科 | S T D | 基 幹 | | RS ウ ィ ル ス 感 染 症 | 咽 頭 結 膜 熱 | A 群 溶 血 性 レ ン サ 球 菌 咽 頭 炎 | 感 染 性 胃 腸 炎 | 水 痘 | 手 足 口 病 | 伝 染 性 紅 斑 | 突 発 性 発 し ん | 百 日 咳 | ヘル パ ン ギ ー ナ | 流 行 性 耳 下 腺 炎 | 急 性 出 血 性 結 膜 炎 | 流 行 性 角 結 膜 炎 | 細 菌 性 髄 膜 炎 | 無 菌 性 髄 膜 炎 | マイ コ プ ラ ズ マ 肺 炎 | クラ ミ ジ ア 肺 炎 (オウム病を除く。) | <small>(病原体がロタウイルスであるものに限り。)</small> | 感 染 性 胃 腸 炎 |
| 愛知県 (保健所別) | | | | | | 794 | 106 | 26 | 43 | 442 | 122 | 9 | 2 | 16 | 0 | 2 | 29 | 0 | 1 | 0 | 0 | 1 | 0 | 1 | 9 |
| 愛知県 (名古屋市含む) | 195 | 182 | 35 | 54 | 15 | 794 | 106 | 26 | 43 | 442 | 122 | 9 | 2 | 16 | 0 | 2 | 29 | 0 | 1 | 0 | 0 | 1 | 0 | 1 | 9 |
| 総数 (名古屋市を除く) | 125 | 112 | 24 | 39 | 12 | 709 | 61 | 17 | 35 | 310 | 96 | 6 | 2 | 14 | 0 | 1 | 25 | 0 | 1 | 0 | 0 | 1 | 0 | 1 | 8 |
| 名古屋市(16保健所) | 70 | 70 | 11 | 15 | 3 | 85 | 45 | 9 | 8 | 132 | 26 | 3 | | 2 | | 1 | 4 | | | | | | | | 1 |
| 瀬戸 | 9 | 9 | 2 | 3 | 1 | 39 | 3 | 3 | 4 | 9 | 1 | | | 1 | | | 1 | | | | | | | | 2 |
| 津島 | 7 | 7 | 2 | 2 | 1 | 9 | 1 | | 1 | 27 | 2 | | | | | | 3 | | | | | | | | |
| 師勝 | 4 | 4 | 1 | 1 | | 2 | | | 1 | 3 | | | | | | | | | | | | | | | |
| 一宮 | 16 | 12 | 3 | 4 | 1 | 34 | 1 | | 3 | 53 | 7 | | | 1 | | | 1 | | | | | | 1 | | |
| 春日井 | 9 | 9 | 2 | 3 | 1 | 67 | 7 | 6 | 3 | 99 | 9 | 3 | | 3 | | | | | | | | | | | |
| 江南 | 6 | 6 | 1 | 2 | | 1 | 6 | 2 | | 7 | | | | 2 | | | | | | | | | | | |
| 半田 | 6 | 6 | 1 | 2 | 1 | 32 | 2 | | | 6 | 7 | 2 | | | | | | | | | | | | | 1 |
| 知多 | 7 | 7 | 2 | 2 | | 62 | 8 | | 4 | 5 | 3 | | | 3 | | | | | | | | | | | |
| 岡崎市 | 11 | 7 | 2 | 4 | 1 | 40 | 7 | | 6 | 25 | 10 | | | 1 | | | 4 | | | | | | | | |
| 衣浦東部 | 13 | 13 | 2 | 4 | 1 | 154 | 14 | 1 | 5 | 42 | 33 | | 1 | 1 | | 1 | 4 | | 1 | | | | | | |
| 西尾 | 5 | 5 | 1 | 2 | 1 | 24 | | | | 5 | 2 | | | 2 | | | | | | | | | | | 1 |
| 豊田市 | 9 | 9 | 2 | 4 | 1 | 107 | | 2 | | 6 | 14 | 1 | | | | | 6 | | | | | | | | |
| 豊橋市 | 12 | 8 | 2 | 4 | 1 | 42 | 7 | 2 | 8 | 13 | 1 | | | | | | 1 | | | | | | | | 2 |
| 豊川 | 9 | 8 | 1 | 2 | 1 | 95 | 5 | 1 | | 10 | 7 | | 1 | | | | 5 | | | | | | | | 3 |
| 新城 | 2 | 2 | | | 1 | 1 | | | | | | | | | | | | | | | | | | | |

*2013年第1週から愛知県の基幹定点数は名古屋市の変更により14から15になりました。

