

愛知県感染症情報

AICHI Infectious Diseases Weekly Report

2013年22週 (5月5週 5/27~6/2)
 愛知県感染症情報センター (愛知県衛生研究所内)
<http://www.pref.aichi.jp/eiseiken/kansen.html>
 E-mail: eiseiken@pref.aichi.lg.jp
 連絡先: 052-910-5619 (企画情報部)

今週の内容

トピックス

集団かぜの発生について、風しん・先天性風しん症候群・麻しん、感染性胃腸炎、咽頭結膜熱、水痘
 病原体検出情報
 定点医療機関コメント
 溶血性レンサ球菌感染症、感染性胃腸炎、マイコプラズマ肺炎等

全数把握感染症発生状況 ()内は件数。

結核(31)、細菌性赤痢(1)、腸管出血性大腸菌感染症(2)、レジオネラ症(1)、アメーバ赤痢(1)、ウイルス性肝炎(1)、後天性免疫不全症候群(1)、侵襲性肺炎球菌感染症(3)、梅毒(1)、風しん(16)
 定点把握感染症報告数 (保健所別、年齢別)

「グラフ総覧」は <http://www.pref.aichi.jp/eiseiken/2f/graph.pdf>

トピックス

集団かぜの発生について(健康対策課発表)

発表日	管轄保健所	ネットあいち URL
6月5日	衣浦東部	集団かぜの発生について(2012-2013シーズン) http://www.pref.aichi.jp/kenkotaisaku/infllu/syuudankaze2.html http://www.pref.aichi.jp/kenkotaisaku/infllu/ichiran.pdf

風しん(図1、2)・先天性風しん症候群・麻しん

愛知県の2013年の風しん報告数は、6月5日現在179件(男性145名、女性34名:10歳未満3名、10歳代10名、20歳代49名、30歳代68名、40歳代36名、50歳以上13名)で、予防接種歴別にみると、接種歴なし47件、あり17件、不明115件です。

先天性風しん症候群報告数は2件、麻しん報告数は6件です。

【参考ページ】麻しん・風しんの予防接種は2回受けましょう

http://www.pref.aichi.jp/eiseiken/2f/hi_4.html

疾患別ウイルス検出情報

<http://www.pref.aichi.jp/eiseiken/67f/prompt.html>

麻しん患者調査事業における麻しん患者発生報告状況

http://www.pref.aichi.jp/eiseiken/2f/msl/msl_2013.html

風しんについて(厚生労働省)

http://www.mhlw.go.jp/seisakunitsuite/bunya/kenkou_iryuu/kenkou/kekkaku-kansenshou/rubella/index.html

風疹発生動向調査(国立感染症研究所)

<http://www0.nih.go.jp/niid/idsc/idwr/diseases/rubella/rubella2013/rube13-21.pdf>

麻しんに関する特定感染症予防指針 一部改正(厚生労働省)
 平成25年4月1日適用

<http://www.mhlw.go.jp/bunya/kenkou/kekkaku-kansenshou2/dl/241214a.pdf>

感染性胃腸炎

22週の定点当たり報告数は6.90、21週1,361人
 22週1,255人です。

【参考ページ】

疾患別ウイルス検出情報

<http://www.pref.aichi.jp/eiseiken/67f/prompt.html>

咽頭結膜熱(図3)

22週の定点当たり報告数は0.62、21週90人
 22週113人です。

水痘

22週の定点当たり報告数は1.09、21週218人
 22週199人です。

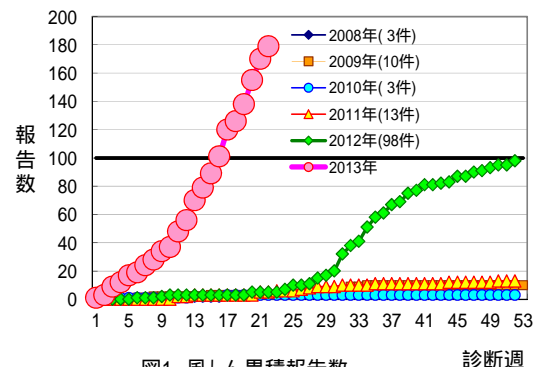


図1 風しん累積報告数 (愛知県, 2008年~2013年22週, 6月5日現在)

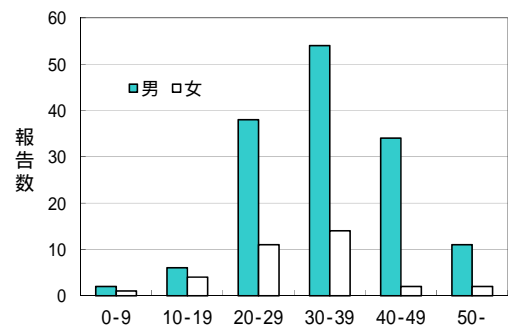


図2 男女別、年齢階層別風しん患者発生状況 (愛知県, 2013年1~22週診断分, 6月5日現在)

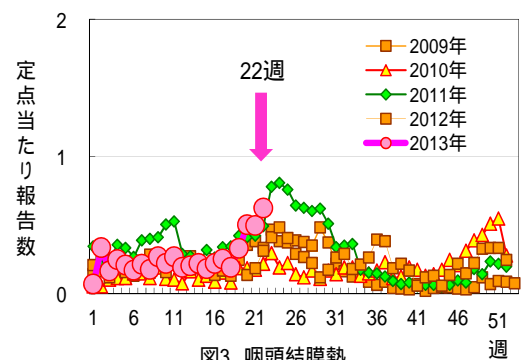


図3 咽頭結膜熱 (定点当たり報告数)

病原体検出情報 2013年疾患別ウイルス検出速報 (2013年5月31日現在)

	感染性胃腸炎	手足口病	ヘルパンギーナ	咽頭結膜熱	流行性角結膜炎	無菌性髄膜炎	脳炎・脳症	*インフルエンザ	**麻疹
患者数	123	5	3	5	8	10	7	186	10(21)
CV-A5	-	-	2	-	-	-	-	-	-
EV-71	-	3	-	-	-	-	-	-	-
FluAH1pdm09	-	-	-	-	-	-	-	6	-
FluAH3	-	-	-	-	-	-	-	102	-
FluB	-	-	-	-	-	-	-	51	(1)
MeV	-	-	-	-	-	-	-	-	4
RSV	-	-	-	-	-	-	-	-	(1)
RUBV	-	-	-	-	-	-	-	-	1(9)
Rota A	3	-	-	-	-	-	-	-	-
Rota A G1	54	-	-	-	-	-	2	-	-
Rota A G3	3	-	-	-	-	-	-	-	-
NV-GII	35	-	-	-	-	-	1	-	-
SV	1	-	-	-	-	-	-	-	-
AstV	2	-	-	-	-	-	-	-	-
Ad-2	5	-	-	1	-	-	-	-	(2)
Ad-3	1	-	-	-	-	-	-	-	(1)
Ad-4	-	-	-	1	-	-	-	-	-
Ad-5	-	-	-	1	1	-	-	-	-
Ad-41	2	-	-	-	-	-	-	-	-
B19V	-	-	-	-	-	-	-	-	1(1)
HSV-2	-	-	-	-	-	-	-	-	(1)
検査中	32	2	1	1	1	2	-	8	2(3)
陰性	12	-	-	1	6	8	5	19	2(3)

*インフルエンザは2012/2013シーズンの検査結果

**麻疹の()内は病原体定点医療機関外からの患者数の別掲

略: ウイルス名(他の略名)

Ad: アデノウイルス、AstV: アストロウイルス、B19V: ヒトパルボウイルスB19、CV: コクサッキーウイルス、EV-71: エンテロウイルス71型、FluAH1pdm09: インフルエンザウイルスA(H1)2009、FluAH3: A香港型インフルエンザウイルス、FluB: B型インフルエンザウイルス、HSV: 単純ヘルペスウイルス、MeV: 麻疹ウイルス、NV: ノロウイルス、Rota A: ロタウイルス A、RSV: RSウイルス、RUBV: 風疹ウイルス、SV: サボウイルス

定点医療機関コメント（名古屋市除く）

尾張西部地区

溶連菌感染症が少し目立ちました。
感染性腸炎、7歳女ロタ陽性、症状は軽いです。

【一宮市 あさのこどもクリニック】

流行性耳下腺炎 4 例あり

【一宮市 後藤小児科医院】

マイコプラズマ 5 歳男

【稲沢市 医療法人野村整形外科】

インフルエンザ B 型 3 名

【稲沢市 こどものお医者さんおがわクリニック】

胃腸炎が続いています。

【犬山市 武内医院】

水痘、感染性胃腸炎、アデノウイルス感染症、
目立ちます。

手足口病 1 名ありました。

【江南市 みやぐちこどもクリニック】

水痘が目立っています。

アデノウイルス感染症(眼症状なし 発熱の
みです)が散発

溶連菌感染症続発中

【岩倉市 医療法人なかよしこどもクリニック】

水痘散発です。

【清須市 丹羽医院】

尾張東部地区

プール熱多し。

インフルエンザ B 型 2 人

【豊明市 こども元気クリニック】

溶連菌感染症(丹毒)1 歳男児例あり

その他、アデノウイルス感染症、突発疹等、
今週も落ち着いていました。

【尾張旭市 医療法人誠和会佐伯小児科医院】

A 型インフルエンザ 1 例、B 型 4 例

【小牧市 志水こどもクリニック】

アデノウイルス感染症増加

感染性胃腸炎少々

【春日井市 朝宮こどもクリニック】

アデノウイルス感染症続いています。

【春日井市 春日井市民病院】

胃腸炎が多いです。

【大府市 まえはらこどもクリニック】

ウイルス性胃腸炎がやや目立ちました。

B 型インフルエンザ 1 名はお子さんからうつ
ったお父様です。

【東海市 もしもしこどもクリニック】

西三河地区

StrepA(+) 8 名

イムノエースアデノ(+) 1 歳男

【豊田市 星ヶ丘たなかこどもクリニック】

マイコプラズマ 3 名

【豊田市 すくすくこどもクリニック】

9 か月 女病原大腸菌 O1

9 歳女 マイコプラズマ肺炎

【岡崎市 医療法人川島小児科水野医院】

病原大腸菌 O125 7 か月女

ヒトメタニューモウイルス(+) 6 か月女

【岡崎市 花田こどもクリニック】

マイコ気管支炎 1 例(10 歳)

【刈谷市 田和小児科医院】

溶連菌感染症目立ちます。

【碧南市 永井小児クリニック】

アデノウイルス感染症 1 歳女

病原性大腸菌 10 歳男(O1、VT 陰性)

【幸田町 とみた小児科】

東三河地区

溶連菌感染が増加傾向

【豊橋市 あずまだこどもクリニック】

病原性大腸菌 O18 男 8 歳

【豊川市 ささき小児科】

5 歳男 便 大腸菌 O111

【田原市 かわせ小児科】

全数把握感染症発生状況（愛知県全体・保健所受理週別）2013年6月5日現在

一～三類感染症

<関連リンク> 届出基準 <http://www.pref.aichi.jp/eiseiken/2f/todokedekijun130506.pdf>

結核（二類感染症）

報告保健所	2013年22週報告数			2013年総計(1～22週)		
	総数	喀痰塗抹検査 陽性者数再掲	無症状病原体 保有者再掲	総数	喀痰塗抹検査 陽性者数再掲	無症状病原体 保有者再掲
名古屋市(16保健所合計)	14	3	4	328	89	75
豊田市				29	7	8
豊橋市				24	5	8
岡崎市				28	6	13
一宮	2			38	11	8
瀬戸				48	8	13
半田	2		2	29	11	10
春日井				31	8	2
豊川				21	7	4
津島	2			29	9	11
西尾	2		1	12	4	1
江南	2	1		26	5	9
新城				5	2	
知多	4	2	1	49	18	19
師勝				9	3	1
衣浦東部	3	1	1	37	13	6
合計	31	7	9	743	206	188

細菌性赤痢（三類感染症）

番号	報告保健所	年齢	性別	発病月日	初診月日	診定月日	推定感染地域
1	名古屋市	50歳	男	5/28	5/28	5/30	インドネシア

腸管出血性大腸菌感染症（三類感染症）

番号	報告保健所	年齢	性別	発病月日	初診月日	診定月日	備考
1	瀬戸	25歳	女	5/23	5/23	5/28	O103、VT1(+)
2	豊川	3歳	男	5/26	5/27	5/31	O26、VT1(+)

四類・五類感染症（全数把握）（推定感染経路、推定感染地域は確定も含む）

レジオネラ症（四類感染症）

番号	報告保健所	年齢	性別	病型	推定感染地域
1	名古屋市	75歳	男	肺炎型	国内

アメーバ赤痢（五類感染症）

番号	報告保健所	年齢	性別	病型	推定感染経路	推定感染地域
1	春日井	40歳	男	腸管アメーバ症	性的接触	国内

ウイルス性肝炎（五類感染症）

番号	報告保健所	年齢	性別	病型	推定感染経路	推定感染地域
1	名古屋市	30歳	男	B型	性的接触	国内

後天性免疫不全症候群（五類感染症）

番号	報告保健所	年齢	性別	病型	推定感染経路	推定感染地域
1	名古屋市	66歳	女	無症候性	輸血	国内

侵襲性肺炎球菌感染症（五類感染症）

番号	報告保健所	年齢	性別	予防接種歴	推定感染地域
1	名古屋市	2歳	女	有	国内
2	名古屋市	4歳	女	無	国内
3	知多	82歳	男	無	国内

梅毒（五類感染症）

番号	報告保健所	年齢	性別	病型	推定感染経路	推定感染地域
1	江南	79歳	男	無症候	不明	国内

風しん（五類感染症）

番号	報告保健所	年齢	性別	予防接種歴	推定感染地域
1	名古屋市	31歳	男	無	国内
2	名古屋市	31歳	男	無	国内
3	名古屋市	35歳	男	不明	国内
4	名古屋市	49歳	男	不明	国内
5	名古屋市	31歳	男	無	国内
6	名古屋市	32歳	男	無	国内
7	名古屋市	38歳	男	不明	国内
8	名古屋市	28歳	男	有	国内
9	豊田市	5歳	女	無	国内
10	豊橋市	24歳	男	不明	国内
11	豊橋市	33歳	男	不明	国内
12	春日井	36歳	男	不明	国内
13	津島	22歳	男	不明	国内
14	知多	42歳	男	不明	国内
15	知多	34歳	男	不明	国内
16	衣浦東部	17歳	男	不明	国内

愛知県感染症情報

2013年22週(2013年5月27日～2013年6月2日)

愛知県衛生研究所

年齢階層 (名古屋市を除く)	インフルエンザ定点	小児科定点											眼科定点		基幹定点				
	インフルエンザ (鳥インフルエンザ及び 新型インフルエンザ等感染症を除く。)	RSウイルス感染症	咽頭結膜熱	A群溶血性レンサ球菌咽頭炎	感染性胃腸炎	水痘	手足口病	伝染性紅斑	突発性発しん	百日咳	ヘルパンギーナ	流行性耳下腺炎	急性出血性結膜炎	流行性角結膜炎	細菌性髄膜炎	無菌性髄膜炎	マイコプラズマ肺炎	クラミジア肺炎 (オウム病を除く。)	インフルエンザによる入院患者
計	66	2	78	218	847	147	33	5	102	0	8	65	0	5	1	1	11	0	0
～6ヶ月					5	1			4										
～12ヶ月	2	1	8	1	34	5	2		36		1								
0歳																	1		
1歳	2	1	17	2	91	33	8		51		2	1							
2歳			7	9	59	22	3		7			3					2		
3歳	1		13	24	92	26	6	1	2		1	10			1		1		
4歳	2		11	39	95	19	6	2	2			19					1		
5歳	4		16	34	82	20	4	1				8							
6歳	7		3	35	57	11	2				1	8							
7歳	5		1	19	63	5	1	1				2							
8歳	5		1	19	37							6							
9歳	2			13	48	2	1					2							
5歳～9歳																			
10歳～14歳	16		1	15	84	1					2	4							
15歳～19歳	1				11												2		
20歳～				8	89	2						2			1				
20歳～29歳	6													1			1		
30歳～39歳	10													2					
40歳～49歳	1																		
50歳～59歳	2																		
60歳～69歳														1			1		
70歳～														1					
70歳～79歳																	1		
80歳以上																	1		