

愛知県感染症情報

AICHI Infectious Diseases Weekly Report

2011年43週 (10月4週 10/24 ~ 10/30)

愛知県感染症情報センター(愛知県衛生研究所内)

<http://www.pref.aichi.jp/eiseiken/kansen.html>

E-mail: eiseiken@pref.aichi.lg.jp

連絡先: 052-910-5619 (企画情報部)

今週の内容

トピックス

インフルエンザ、集団かぜの発生について、RSウイルス感染症、マイコプラズマ肺炎、手足口病
病原体検出情報

定点医療機関コメント

水痘、マイコプラズマ、インフルエンザ、RSウイルス感染症、サルモネラ 等
全数把握感染症発生状況 ()内は件数。
結核(22)、腸管出血性大腸菌感染症(1)、アメーバ赤痢(1)、ウイルス性肝炎(1)、梅毒(1)
定点把握感染症報告数(保健所別、年齢別)

「グラフ総覧」は <http://www.pref.aichi.jp/eiseiken/2f/graph.pdf>

トピックス

インフルエンザ(図1)

43週の定点当たり報告数は0.28、42週37人 43週55人です。

【参考ページ】保健所別・定点医療機関当たりのインフルエンザ報告数マップ

http://www.pref.aichi.jp/eiseiken/2f/influ_map_new.html

集団かぜの発生について(健康対策課新型インフルエンザ対策室発表)

	発表日	管轄保健所	ネットあいち URL
第1報	10月31日	知多	http://www.pref.aichi.jp/0000046105.html
第2報	11月1日	知多	http://www.pref.aichi.jp/0000046128.html
第3報	11月2日	江南、知多	http://www.pref.aichi.jp/0000046176.html

RSウイルス感染症(図2)

43週の定点当たり報告数は0.64、42週95人 43週117人です。

【参考ページ】RSウイルス感染症 <http://www.pref.aichi.jp/eiseiken/67f/rs.html>

注目すべき感染症「RSウイルス感染症」(IDWR 感染症発生動向調査週報 2011年39週)

<http://idsc.nih.go.jp/idwr/kanja/idwr/idwr2011/idwr2011-39.pdf>

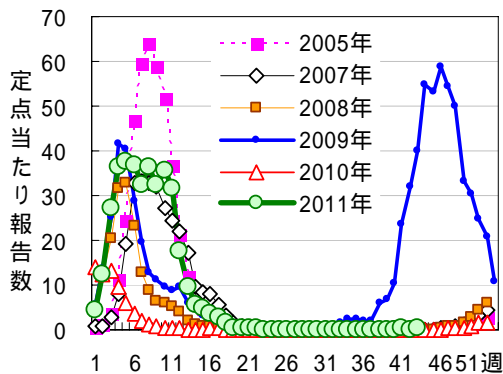


図1 インフルエンザ

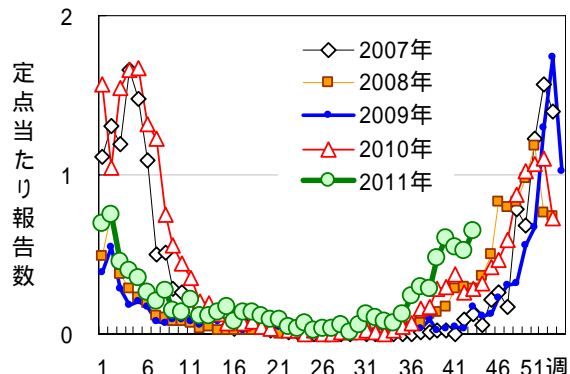


図2 RSウイルス感染症

マイコプラズマ肺炎

43週の定点(基幹14定点)当たり報告数は1.21、42週33人 43週17人です。

【参考ページ】注目すべき感染症「マイコプラズマ肺炎」(IDWR 感染症発生動向調査週報 2011年41週)

<http://idsc.nih.go.jp/idwr/kanja/idwr/idwr2011/idwr2011-41.pdf>

手足口病

43週の定点当たり報告数は1.81、42週331人 43週330人です。2011年に病原体定点から寄せられた138検体から、CV(コクサッキーウイルス)-A6が29件、CV-A16が13件、EV(エンテロウイルス)-71型及びCV-B5が各3件、HPeV(ヒトパレコウイルス)-3が2件、CV-A10、CV-B1及びCV-B4が各1件検出されています。(2ページ参照)

病原体検出情報 - 平成 23 年疾患別ウイルス検出速報 -

10 月 31 日現在

	感染性胃腸炎	手足口病	ヘルペス	咽頭腺熱	流行性角膜炎	無菌性髄膜炎	脳炎・脳症	*インフルエンザ	**麻疹
患者数	178	138	38	14	35	52	14	358(1)	10(44)
PV-1	1								
CV-A4			2						
CV-A6		29	9						
CV-A10		1							
CV-A16		13							
EV-71		3							
CV-B1		1	1			9	1		
CV-B2	1		2			1	1		
CV-B3			1				1		
CV-B4		1							
CV-B5		3				14			
E-11	3					2	1	1	
HPeV-3		2	2						
FluAH1pdm								139	
FluAH3								100	
FluB								75	
MeV									1(3)
MuV						1			
RUBV									(1)
Rota A G1	28								
Rota A G2	1								
Rota A G3	33								
NV-G	2								
NV-G	45								
SV	7								
AstV	9								
Ad-1			1						
Ad-2	6			2					
Ad-3	4		1	10	5				
Ad-5	1								
Ad-41	3								
Ad-54					2				
B19V									(12)
検査中	22	32	3		2	3	2	(1)	1(5)
陰性	38	53	16	2	26	22	8	43	8(23)

*インフルエンザは 2010/2011 シーズンの検査結果、()内は 2011/2012 シーズンの検査結果。

**麻疹の()内は病原体定点医療機関以外からの患者数(別掲)。

略：ウイルス名(他の略名) Ad：アデノウイルス、AstV：アストロウイルス、B19V：ヒトパルボウイルス B19、CV：コクサッキーウイルス(Cox.) E：エコーウイルス、EV-71：エンテロウイルス 71 型、FluAH1pdm：新型インフルエンザウイルス、FluAH3：A 香港型インフルエンザウイルス、FluB：B 型インフルエンザウイルス、HPeV：ヒトパレコウイルス、MeV：麻疹ウイルス、MuV：ムンプスウイルス、NV：ノロウイルス、PV：ポリオウイルス、Rota A：A 群ロタウイルス、RUBV：風疹ウイルス、SV：サボウイルス

関連ページ 1) 「疾患別ウイルス検出情報」<http://www.pref.aichi.jp/eiseiken/67f/prompt.html>

2) 「2010/11 シーズンインフルエンザウイルス分離・検出状況」

http://www.pref.aichi.jp/eiseiken/67f/infbunri10_11.html

定点医療機関コメント(名古屋市除く)

尾張西部地区

3歳女 サルモネラO8群
 5歳女 サルモネラO7群
 14歳男 カンピロバクター・コリ
 8歳男 マイコプラズマ感染症
 【一宮市 あさのこどもクリニック】
 5歳女 マイコプラズマ感染症
 【一宮市 後藤小児科医院】
 マイコプラズマ感染症 6人
 【一宮市 ささい小児科】
 マイコプラズマ肺炎 3歳男
 【稲沢市 野村整形外科】
 RS 6名
 A群溶連菌 8名
 水痘 2名
 ムンプス 2名
 【犬山市 武内医院】
 エロモナス 1歳男。ニジマスが原因らしい。
 【江南市 河野小児科】

溶連菌感染症やや目立ちますが、比較のおち
 ついています。
 【江南市 みやぐちこどもクリニック】
 RS感染症増加しています。
 水痘、ヘルパンギーナも目立ちます。
 【岩倉市 医療法人なかよしこどもクリニック】
 53歳女 マイコプラズマ肺炎
 8歳男 クラミジア肺炎
 【北名古屋市 田中クリニック】
 手足口病散発です。
 【清須市 丹羽医院】
 インフルエンザA型、39歳男1名。
 【津島市 医療法人参育会加藤医院】
 インフルエンザは同じ保育園児です。A型。
 (H1N1)2009は陰性でした。
 【愛西市 医療法人谷本医院】

尾張東部地区

マイコプラズマ肺炎(マクロライド耐性の症
 例がみられます。)
 その他、水痘、伝染性紅斑、ヘルパンギーナ等。
 【尾張旭市 医療法人誠和会佐伯小児科医院】
 インフルエンザAが1人いました。
 【豊明市 こども元気クリニック】
 RSウイルス感染症 続いています。
 【春日井市 春日井市民病院】
 マイコプラズマ肺炎 続発中。
 【春日井市 朝宮こどもクリニック】

手足口病が再び増加、マイコプラズマ肺炎は
 まだ続いています。
 【小牧市 志水こどもクリニック】
 6歳男 マイコプラズマ10240倍
 【半田市 医療法人林医院】
 4歳女、8歳男、13歳男、4歳女 マイコプラ
 ズマ
 マイコプラズマ感染症がまた増えてきたよ
 うです。
 【大府市 まえはらこどもクリニック】
 カンピロバクター腸炎 2名(ともに9歳男)
 インフルエンザA型 2名(兄弟です)
 【東海市 もしもしこどもクリニック】

西三河地区

マイコプラズマ 9名
 【豊田市 すくすくこどもクリニック】
 マイコプラズマ肺炎 9歳女 3歳男
 マイコプラズマ肺炎が目立ちます。
 【岡崎市 花田こどもクリニック】
 マイコプラズマ肺炎 10歳女、10歳男、8歳女、
 3歳男
 病原性大腸菌O18 1歳男
 【岡崎市 医療法人川島小児科水野医院】

病原性大腸菌O1(+)VT(-)1歳女
 サルモネラO7 1歳男
 マイコプラズマ肺炎 9歳男 5歳男
 【岡崎市 にいのみ小児科】
 特記すべきことはありません。
 【岡崎市 竜美ヶ丘小児科】
 A型インフルエンザ 23歳男(今季初めて)
 【西尾市 山岸クリニック】
 病原性大腸菌 0歳女
 【幸田町 とみた小児科】

東三河地区

サルモネラ腸炎 10歳男
 サルモネラO9 5歳男
 【豊橋市 医療法人こどもの国大谷小児科】

全数把握感染症発生状況（愛知県全体・保健所受理週別）2011年11月2日現在

一～三類感染症

<関連リンク> 届出基準 <http://www.pref.aichi.jp/eiseiken/2f/todokedeki/jun110905.pdf>

結核（二類感染症）

報告保健所	2011年43週報告数			2011年累計(1～43週)		
	総数	喀痰塗抹検査 陽性者数再掲	無症状病原体 保有者再掲	総数	喀痰塗抹検査 陽性者数再掲	無症状病原体 保有者再掲
名古屋市(16保健所合計)	7	3	1	665	158	140
豊田市	1		1	83	22	29
豊橋市				67	15	23
岡崎市	4	3	1	76	16	27
一宮	1			117	34	32
瀬戸	2			131	32	34
半田				45	14	18
春日井	1		1	88	26	20
豊川				31	9	11
津島	2			64	14	18
西尾				39	9	14
江南	3	1	2	62	15	26
新城				9	4	
知多	1		1	106	20	57
師勝				31	10	6
衣浦東部				90	30	19
合計	22	7	7	1,704	428	474

腸管出血性大腸菌感染症（三類感染症）

番号	報告保健所	年齢	性別	発病月日	初診月日	診定月日	備考
1	名古屋市	20歳	女	10/17	10/24	10/27	O157、VT1(+)/VT2(+)

四類・五類感染症（全数把握）（推定感染経路、推定感染地域は確定も含む）

アメーバ赤痢（五類感染症）

番号	報告保健所	年齢	性別	病型	推定感染経路	推定感染地域
1	衣浦東部	28歳	男	腸管外アメーバ症	性的接触	国内

ウイルス性肝炎（五類感染症）

番号	報告保健所	年齢	性別	病型	推定感染経路	推定感染地域
1	名古屋市	39歳	男	B型	性的接触	国内

梅毒（五類感染症）

番号	報告保健所	年齢	性別	病型	推定感染経路	推定感染地域
1	名古屋市	59歳	男	早期顕症	性的接触	国内

愛知県感染症情報

2011年43週(2011年10月24日～2011年10月30日)

愛知県衛生研究所

	定点数					インフルエンザ 定点 (鳥インフルエンザ及び 新型インフルエンザ等感染症を除く。)	小児科定点										眼科定点		基幹定点					
	インフル エンザ	小児 科	眼科	S T D	基 幹		RS ウ ィ ル ス 感 染 症	咽 頭 結 膜 熱	A 群 溶 血 性 レ ン サ 球 菌 咽 頭 炎	感 染 性 胃 腸 炎	水 痘	手 足 口 病	伝 染 性 紅 斑	突 発 性 発 し ん	百 日 咳	ヘル パ ン ギ ー ナ	流 行 性 耳 下 腺 炎	急 性 出 血 性 結 膜 炎	流 行 性 角 結 膜 炎	細 菌 性 髄 膜 炎	無 菌 性 髄 膜 炎	マイ コ プ ラ ズ マ 肺 炎	クラ ミ ジ ア 肺 炎 (オ ウ ム 病 を 除 く。)	者 イン フル エン ザ に よ る 入 院 患 者
愛知県 (保健所別)																								
愛知県 (名古屋市含む)	195	182	35	54	14	55	117	12	123	434	156	330	62	97	7	28	76	0	4	1	1	17	0	0
総数 (名古屋市を除く)	125	112	24	39	12	31	65	8	97	315	128	267	47	78	5	20	56	0	1	1	1	17	0	0
名古屋市(16保健所)	70	70	11	15	2	24	52	4	26	119	28	63	15	19	2	8	20		3					
瀬戸	9	9	2	3	1	1	9	2	7	47	18	15	10	3	1	5	10					1		
津島	7	7	2	2	1	7	3		4	49	5	15	9	7			1					2		
師勝	4	4	1	1						2	1	4		1	2		1							
一宮	16	12	3	4	1	1	2		6	26	21	16	1	6		5	5			1		1		
春日井	9	9	2	3	1		15	1	4	25	3	23	4	7	1	3	2							
江南	6	6	1	2			17		23	10	12	12	4	9		5	5							
半田	6	6	1	2	1				1	32	3	13		2								7		
知多	7	7	2	2		16	2		4	14	6	13		6			4							
岡崎市	11	7	2	4	1		2		7	9	18	28	1	10			4							
衣浦東部	13	13	2	4	1	5	7		17	21	15	45	1	4	1	1	10							
西尾	5	5	1	2	1	1	1	3	1	7	3	27	2	2			1							
豊田市	9	9	2	4	1		1		7	29	4	20	4	4		1	5							
豊橋市	12	8	2	4	1		2		4	22	8	11	8	6			4		1		1	5		
豊川	9	8	1	2	1		4	2	10	22	11	25	3	11			4					1		
新城	2	2			1				2															

*2011年36週からの基幹定点におけるインフルエンザ入院サーベイランス開始に伴い、「インフルエンザ」による入院患者を追加しました。また「インフルエンザ(鳥インフルエンザ及び新型インフルエンザ等感染症を除く。)」及び「RSウイルス感染症」の順序を変更しました。

