

愛知県感染症情報

AICHI Infectious Diseases Weekly Report

2010年44週 (11月1週 11/1 ~ 11/7)
 愛知県感染症情報センター (愛知県衛生研究所内)
<http://www.pref.aichi.jp/eiseiken/kansen.html>
 E-mail : eiseiken@pref.aichi.lg.jp
 連絡先 : 052-910-5619 (企画情報部)

今週の内容

トピックス

感染性胃腸炎、RSウイルス感染症、インフルエンザ

定点医療機関コメント

感染性胃腸炎、マイコプラズマ、溶連菌感染症、RSウイルス感染症 等

全数把握感染症発生状況 ()内は件数。

結核(18)、腸管出血性大腸菌感染症(1)、パラチフス(1)、レジオネラ症(1)、アメーバ赤痢(3)、後天性免疫不全症候群(1)

定点把握感染症報告数 (保健所別、年齢別)

「グラフ総覧」は <http://www.pref.aichi.jp/eiseiken/2f/graph.pdf>

トピックス

感染性胃腸炎(図1)

44週の定点当たり報告数は4.29、43週532人 44週780人です。

RSウイルス感染症(図2)

44週の定点当たり報告数は0.32、43週51人 44週58人です。

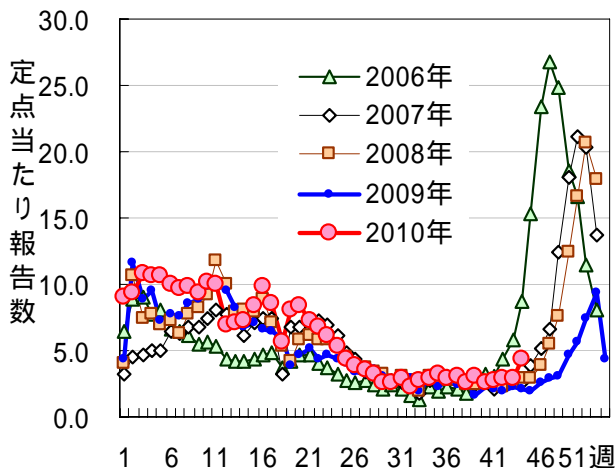


図1 感染性胃腸炎

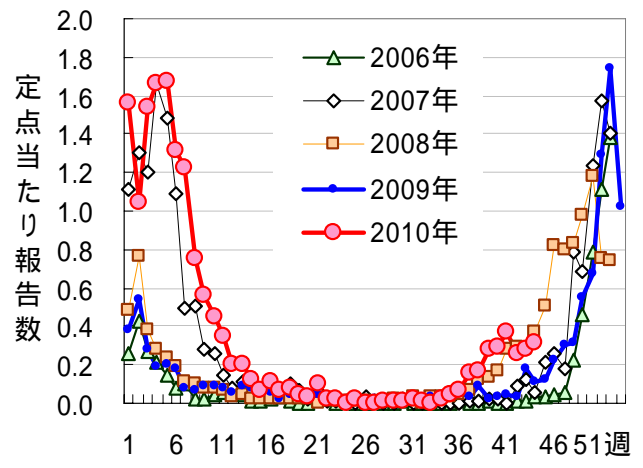


図2 RSウイルス感染症

インフルエンザ(図3)

44週の定点当たり報告数は0.11、43週6人 44週22人です。

2010/2011シーズンに病原体定点から寄せられた7検体のうち、2検体から新型インフルエンザウイルスAH1pdmが検出されました。

【参考ページ】疾患別ウイルス検出情報 (速報)
<http://www.pref.aichi.jp/eiseiken/67f/prompt.html>

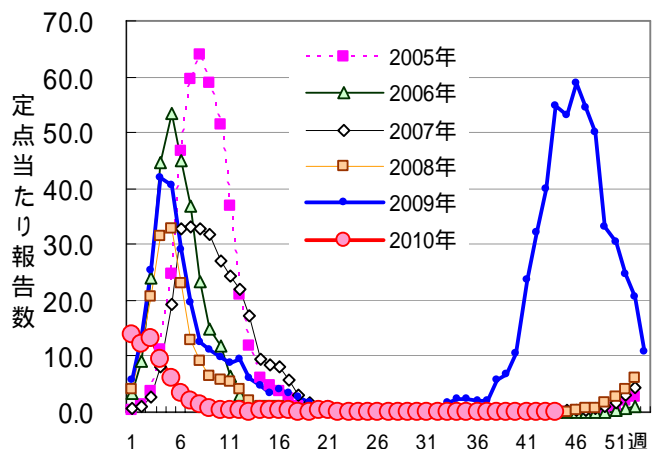


図3 インフルエンザ

[2009年31週から新型インフルエンザ(A/H1N1)を合わせた報告]

定点医療機関コメント（名古屋市除く）

尾張西部地区

2歳女 腸炎 サルモネラO9群。
【一宮市 あさのこどもクリニック】
6歳男 マイコプラズマ感染症。
5歳男 マイコプラズマ感染症 + アデノウイルス感染症（重複）。
2歳男 水痘 父親の帯状疱疹より感染。
【一宮市 後藤小児科医院】
EBウイルス感染症 大人1名。
【一宮市 城後小児科】

マイコプラズマ減少していますが、RSが増加してきました。
水痘も目立ちます。
【犬山市 武内医院】
手足口病、アデノウイルス感染症、溶連菌感染症、やや目立ちます。
【江南市 みやぐちこどもクリニック】
RSウイルス感染症散発。
A型インフルエンザ2例（15歳、16歳）、同じ学校の患者でPCRにてH3N2でした。
【岩倉市 なかよしこどもクリニック】
34歳男 カンピロバクター検出
【清須市 丹羽医院】

尾張東部地区

溶連菌感染症がみられます。
【瀬戸市 津田こどもクリニック】
溶連菌感染症、流行性耳下腺炎、手足口病等散発ですが、今週も忙しい外来でした。
【尾張旭市 医療法人誠和会佐伯小児科医院】
発疹が大きく目立つ手足口病が多くありました。
その他炎症、溶連菌、ヘルパンギーナ、伝染性紅斑など多彩でした。
【豊明市 こども元気クリニック】
RSウイルス感染増加。
【春日井市 朝宮こどもクリニック】
嘔吐下痢症が急増しています。
ノロ迅速反応は陰性です。
【小牧市 志水こどもクリニック】

RSウイルス感染症引続き多いです。
【春日井市 春日井市民病院】
2歳男 Hib髄膜炎（重症）
11か月女 黄色ブドウ球菌 + カンピロバクター
【半田市 医療法人敬おっかわこどもクリニック】
RSウイルス感染症 2名（兄妹です）
感染性胃腸炎増えてきました。ウイルス性で嘔吐がひどい症例が目立ちました。
カンピロバクター 2名（6歳、9歳）
手足口病も保育園児でみうけられました。
【東海市 もしもしこどもクリニック】
10歳男 病原大腸菌O74（+）
1歳女 病原大腸菌O15（+）
3歳男 病原大腸菌O25（+）
【大府市 まえはらこどもクリニック】

西三河地区

E. coli(O1)(O74) + カンピロバクター 13歳女
StrepA（+） 5歳男、6歳男
鼻腔培養にて GAS（+） 2歳女
【豊田市 星が丘たなかこどもクリニック】
マイコプラズマ 1人。
【豊田市 すくすくこどもクリニック】
3歳女 病原性大腸菌O44（+）
7歳女 サルモネラO8群
手足口病散発中。
【岡崎市 花田こどもクリニック】

4歳男 マイコプラズマ感染症
4歳男 病原性大腸菌VT（-）
その他特記すべきことなし。
【岡崎市 竜美ヶ丘小児科】
9か月女 病原性大腸菌O18（+）VT（-）
1歳男 病原性大腸菌O6（+）VT（-）
エルシニア
【岡崎市 にいのみ小児科】
8歳女 サルモネラO7
【岡崎市 医療法人川島小児科水野医院】
病原性大腸菌O18 60歳女
（カンピロバクター腸炎）
【西尾市 山岸クリニック】

東三河地区

感染性胃腸炎が流行してきました。
【豊橋市 医療法人こどもの国大谷小児科】
園児を中心に嘔吐・下痢の患者が増加中。
【豊橋市 あずまだこどもクリニック】

病原性大腸菌O6、サルモネラO4 5歳女
サルモネラO7 5歳女
病原性大腸菌O6 0歳男
病原性大腸菌O127a 6歳女
【豊川市 ささき小児科】

全数把握感染症発生状況（愛知県全体・保健所受理週別）2010年11月10日現在

一～三類感染症

<関連リンク> 届出基準 <http://www.pref.aichi.jp/eiseiken/2f/todokedeki jun100311.pdf>

結核（二類感染症）

報告保健所	2010年44週報告数			2010年累計(1～44週)		
	総数	喀痰塗抹検査 陽性者数再掲	無症状病原体 保有者再掲	総数	喀痰塗抹検査 陽性者数再掲	無症状病原体 保有者再掲
名古屋市(16保健所合計)	12	6	1	750	220	135
豊田市				74	16	19
豊橋市				58	17	9
岡崎市	1			62	24	9
一宮	3	2		91	30	9
瀬戸	1	1		127	28	24
半田				40	12	2
春日井				86	29	12
豊川				47	15	10
津島				77	21	8
西尾				44	12	
江南				36	9	2
新城				9	2	2
知多				74	28	21
師勝				27	9	1
衣浦東部	1	1		87	36	14
合計	18	10	1	1,689	508	277

腸管出血性大腸菌感染症（三類感染症）

番号	報告保健所	年齢	性別	発病月日	初診月日	診定月日	備考
1	豊川	74歳	男	10/27	10/27	10/29	O157、VT型不明

パラチフス（三類感染症）

番号	報告保健所	年齢	性別	発病月日	初診月日	診定月日	推定感染地域
1	豊田市	45歳	男	8/-	10/28	11/1	インド

四類・五類感染症（全数把握）（推定感染経路、推定感染地域は確定も含む）

レジオネラ症（四類感染症）

番号	報告保健所	年齢	性別	病型	推定感染地域
1	名古屋市	49歳	男	肺炎型	国内

アメーバ赤痢（五類感染症）

番号	報告保健所	年齢	性別	病型	推定感染経路	推定感染地域
1	名古屋市	38歳	男	腸管アメーバ症	性的接触	国内
2	名古屋市	68歳	男	腸管アメーバ症	経口感染	国内
3	一宮	34歳	男	腸管アメーバ症	経口感染	フィリピン

後天性免疫不全症候群（五類感染症）

番号	報告保健所	年齢	性別	病型	推定感染経路	推定感染地域
1	名古屋市	36歳	男	無症候性キャリア	性的接触	国内

愛知県感染症情報

2010年44週(2010年11月1日～2010年11月7日)

愛知県衛生研究所

愛知県 (保健所別)	定点数					RSウイルス感染症	*インフルエンザ (鳥インフルエンザ及び新型インフル エンザ等感染症を除く。)	咽頭結膜熱	A群溶血性レンサ球菌咽頭炎	感染性胃腸炎	水痘	手足口病	伝染性紅斑	突発性発しん	百日咳	ヘルパンギーナ	流行性耳下腺炎	急性出血性結膜炎	流行性角結膜炎	細菌性髄膜炎	無菌性髄膜炎	マイコプラズマ肺炎	クラミジア肺炎 (オウム病を除く。)
	インフルエンザ	小児科	眼科	STD	基幹																		
愛知県 (名古屋市含む)	195	182	35	54	17	58	22	32	153	780	126	97	22	103	4	20	126	0	10	0	0	7	1
総数 (名古屋市を除く)	125	112	24	39	12	43	9	30	104	521	94	86	14	81	3	13	98	0	5	0	0	6	0
名古屋市(16保健所)	70	70	11	15	5	15	13	2	49	259	32	11	8	22	1	7	28		5			1	1
瀬戸	9	9	2	3	1	1		3	12	30	10	8	3	2		1	9		1			1	
津島	7	7	2	2	1		1	1	5	69	2	1		7			9					2	
師勝	4	4	1	1					2	5	1	1	1	2		1							
一宮	16	12	3	4	1	5	1	3	12	21	3	7		7	1	13		1				2	
春日井	9	9	2	3	1	10		1	4	71	19	24		5		2	12						
江南	6	6	1	2		12	2	12	8	19	7	6	2	3			4		1				
半田	6	6	1	2	1	1			7	18	17	7	1	3			4						
知多	7	7	2	2		2	1		1	38	1	6		3		1	5						
岡崎市	11	7	2	4	1			1	7	14	8	6	1	13		2	2						
衣浦東部	13	13	2	4	1	1	3	4	25	48	8	12	3	9		2	6						
西尾	5	5	1	2	1			1	1	19	1	3	1	4		1	6						
豊田市	9	9	2	4	1	5		2	14	36	3	4		7		3	5					1	
豊橋市	12	8	2	4	1	4	1		1	60	6			9			2						
豊川	9	8	1	2	1	2		2	4	73	8	1	2	7		1	17		2				
新城	2	2			1				1								3						

*新型インフルエンザ(A/H1N1)を合わせた報告

愛知県感染症情報

2010年44週(2010年11月1日～2010年11月7日)

愛知県衛生研究所

年齢階層 (名古屋市を除く)	RSウイルス感染症	*インフルエンザ (鳥インフルエンザ及び 新型インフルエンザ等感染症を除く。)	咽頭結膜熱	A群溶血性レンサ球菌咽頭炎	感染性胃腸炎	水痘	手足口病	伝染性紅斑	突発性発しん	百日咳	ヘルパンギーナ	流行性耳下腺炎	急性出血性結膜炎	流行性角結膜炎	細菌性髄膜炎	無菌性髄膜炎	マイコプラズマ肺炎	クラミジア肺炎 (オウム病を除く。)
計	43	9	30	104	521	94	86	14	81	3	13	98	0	5	0	0	6	0
～6ヶ月	3				4	2			2									
～12ヶ月	11			2	28	9	5	1	38									
0歳																		
1歳	13		3		62	15	21		35		2	2					2	
2歳	6	1	4	4	60	16	19	1	6		7	5						
3歳	1		6	5	67	27	14				1	11		1				
4歳	2		7	14	55	6	15	1				19					2	
5歳	1		3	17	30	11	6	4				14						
6歳	2		3	19	34	2	3	4			1	15						
7歳	2		3	10	36	3	2	1			1	10						
8歳		1		12	26			1			1	10						
9歳	1			6	19		1					5						
5歳～9歳																	2	
10歳～14歳			1	9	41	2		1		1		4						
15歳～19歳	1	2		1	12					1								
20歳～				5	47	1				1		3						
20歳～29歳		3												1				
30歳～39歳		2												1				
40歳～49歳														2				
50歳～59歳																		
60歳～69歳																		
70歳～																		
70歳～79歳																		
80歳以上																		

*新型インフルエンザ(A/H1N1)を合わせた報告