

愛知県感染症情報

2010年 39週 (9月5週 9/27~10/3)
 愛知県感染症情報センター(愛知県衛生研究所内)
<http://www.pref.aichi.jp/eiseiken/kansen.html>
 E-mail: eiseiken@pref.aichi.lg.jp
 連絡先: 052-910-5619 (企画情報部)

AICHI Infectious Diseases Weekly Report

今週の内容

トピックス

腸管出血性大腸菌感染症、RSウイルス感染症、
 感染性胃腸炎
 病原体検出情報
 定点医療機関コメント
 感染性胃腸炎、マイコプラズマ、RSウイルス感
 染症、手足口病 等

全数把握感染症発生状況 ()内は件数。
 結核(24)、腸管出血性大腸菌感染症(6)、デング熱
 (1)、アメーバ赤痢(1)、梅毒(2)
 定点把握感染症報告数(保健所別、年齢別)

「グラフ総覧」は <http://www.pref.aichi.jp/eiseiken/2f/graph.pdf>

トピックス

腸管出血性大腸菌感染症(図1)

40週までの診断週別累積報告数(無症状病原体保有者含む、10月6日現在)は204例(2009年同時期は169例)です。HUS発症例は2010年40週までに9例(0~5歳5例、5~9歳2例、20歳代1例、60歳代1例)、2009年総計で4例(0~5歳3例、60歳代1例)報告されています。

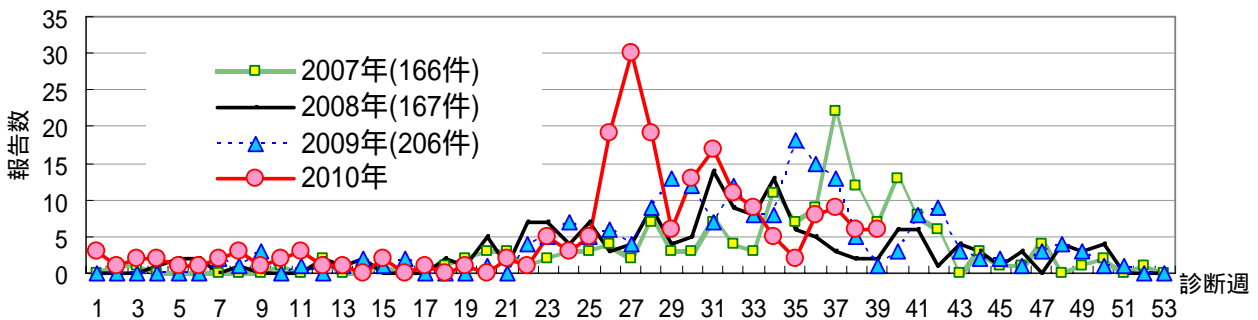


図1 腸管出血性大腸菌感染症診断週別発生状況
 (愛知県、無症状病原体保有者含む、2007年1週~2010年39週、10月6日現在)

【全国の発生状況】腸管出血性大腸菌感染症発生状況(2010年9月22日現在)

<http://idsc.nih.gov/jp/idwr/douko/2010d/37douko.html#chumoku1>

RSウイルス感染症(図2)

39週の定点当たり報告数は0.29、38週30人 39週52人です。

感染性胃腸炎(図3)

39週の定点当たり報告数は3.07、38週448人 39週558人です。

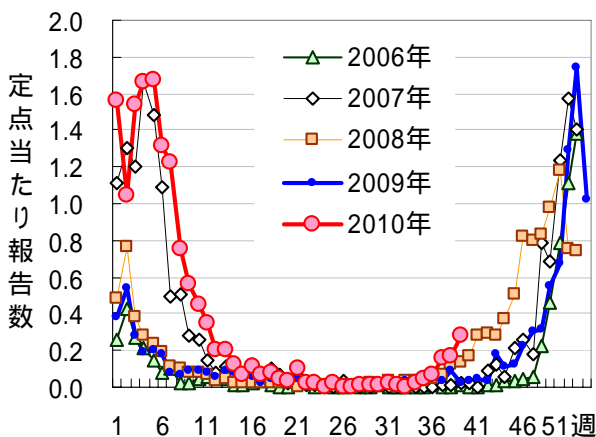


図2 RSウイルス感染症

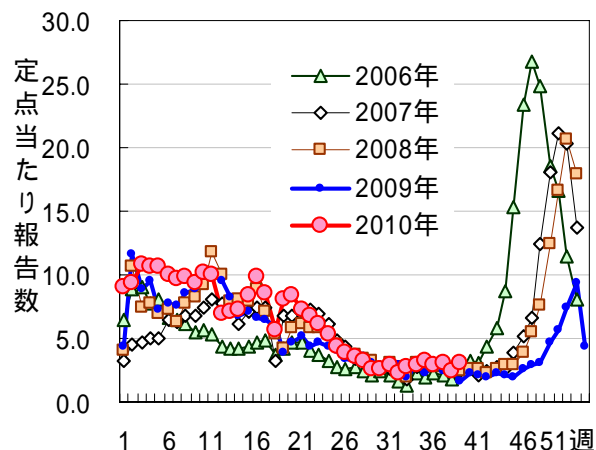


図3 感染性胃腸炎

インフルエンザは 2009/2010 シーズンの検査結果です。

	感染性胃腸炎	手足口病	ヘルパンギーナ	咽頭結膜熱	流行性角結膜炎	無菌性髄膜炎	脳炎 脳症	インフルエンザ	麻疹
患者数	186	73	72	4	21	21	15	463	4(2)
PV-1	2								
PV-2	1								
PV-3	2								
CV-A4			14						
CV-A5			10						
CV-A6		1							
CV-A10			5						
CV-A16		1				1			
EV-71		43	1			2			
CV-B4	2		1						
E-3			1						
E-25	1	1	1			1			
FluAH1pdm								373	
FluAH3								3	
FluB								7	
MeV									3(0)
Rota A G1	10								
Rota A G2	1								
NV-G	5								
NV-G	68								
SV	2								
AstV	2								
Ad-1	3								
Ad-2	3	3						2	
Ad-3	9							1	
Ad-4	1								
Ad-5	4								
Ad-37					4				
Ad-41	17								
検査中	15	3	18	3	5	5	3	0	
陰性	64	21	18	1	12	12	12	77	1(2)

麻疹の()内は病原体定点医療機関以外からの患者数(別掲)。

略：ウイルス名(他の略名)

Ad：アデノウイルス、AstV：アストロウイルス、CV：コクサッキーウイルス(Cox.)

E：エコーウイルス、EV-71：エンテロウイルス 71 型、FluAH1pdm：新型インフルエンザウイルス、FluAH3：A 香港型インフルエンザウイルス、FluB：B 型インフルエンザウイルス、MeV：麻疹ウイルス、

NV：ノロウイルス、PV：ポリオウイルス、Rota A：A 群ロタウイルス、SV：サボウイルス

関連ページ

1) 「疾患別ウイルス検出情報」<http://www.pref.aichi.jp/eiseiken/67f/prompt.html>

2) 「2009/10・2008/09 シーズンインフルエンザウイルス分離・検出状況」
http://www.pref.aichi.jp/eiseiken/67f/infbunri08_09.html

定点医療機関コメント(名古屋市除く)

尾張西部地区

マイコプラズマ感染症 2名。
【一宮市 ささい小児科】
マイコプラズマと思われる気管支炎、肺炎が
みられます。
腹痛などの肺外症状が目立ちます。
【犬山市 武内医院】
手足口病やや目立ちます。
溶連菌感染症、水痘、アデノウイルス感染症
少数あります。
【江南市 みやぐちこどもクリニック】

メタニューモ3例とまだ続いています。
RSはまだみられません。
【岩倉市 なかよしこどもクリニック】
43歳男 病原大腸菌O74検出、23歳男 病原
大腸菌O25検出。中国から帰国したばかりです。
【清須市 丹羽医院】
24歳女 カンピロバクター腸炎
【北名古屋市 田中クリニック】

尾張東部地区

サルモネラO4、病原大腸菌O6 7歳女。
カンピロバクター腸炎 10歳女。
【瀬戸市 津田こどもクリニック】
流行性耳下腺炎、手足口病数例。
目立った感染症はありませんでした。
【尾張旭市 医療法人誠和会佐伯小児科医院】
高熱の子どもが多かったですが、インフル
エンザは(-)でした。
【豊明市 こども元気クリニック】
発熱患者増加。
【春日井市 朝宮こどもクリニック】
RSウイルス感染が増加しました。
【小牧市 志水こどもクリニック】
RSウイルス感染症が増加してきました。
【春日井市 春日井市民病院】

RSウイルス感染症が増加しています。
【小牧市 小牧市民病院】
1歳女 病原性大腸菌 O18
6歳女 サルモネラ O8
4歳女 サルモネラ O8
【半田市 医療法人敬おっかわこどもクリニック】
RSウイルス感染症が目立ちました(8名 6か
月~4歳)。兄弟感染あり、入院は2名。
手足口病もまた増えました。
【東海市 もしもしこどもクリニック】
高熱(40 くらい)が出ている患者さん数名
いました。プール熱様?
【大府市 まえはらこどもクリニック】

西三河地区

イムノエース RSV(+) 0歳男
StrepA(+) 4歳男
咽頭培養にて GAS(+) 5歳女
【豊田市 星ヶ丘たなかこどもクリニック】
マイコプラズマ 8人
【豊田市 すくすくこどもクリニック】
インフルエンザA型 14歳
【豊田市 保見診療所】
病原大腸菌血清O1(+) 4歳女
特記する流行はありません。
【岡崎市 花田こどもクリニック】
特記すべきことはありません。
【岡崎市 竜美ヶ丘小児科】

2歳女 病原性大腸菌O1(+)/VT(-)
2歳男 カンピロバクター
【岡崎市 にいのみ小児科】
6か月女 病原性大腸菌O6
【岡崎市 医療法人川島小児科水野医院】
インフルエンザB型 今シーズン第一例、
名古屋の集団発生の一人。
【岡崎市 粟屋医院】
マイコ気管支炎 1名(14歳)
【刈谷市 田和小児科医院】
感染性胃腸炎目立ちます。
【碧南市 永井小児科クリニック】
病原性大腸菌 2歳男 O18、VT(-)
アデノウイルス感染症 9か月女
【幸田町 とみた小児科】

東三河地区

5歳女 カンピロバクター腸炎。
流行性耳下腺炎と水痘の児が時々います。
【豊橋市 医療法人こどもの国大谷小児科】
咽頭結膜炎 女(40代)
【豊橋市 富安眼科】

病原性大腸菌O1、3歳男 VT(-)
【豊川市 ささき小児科】

全数把握感染症発生状況（愛知県全体・保健所受理週別）2010年9月29日現在

一～三類感染症

<関連リンク> 届出基準 <http://www.pref.aichi.jp/eiseiken/2f/todokedekijun100311.pdf>

結核（二類感染症）

報告保健所	2010年39週報告数			2010年累計(1～39週)		
	総数	喀痰塗抹検査陽性者数再掲	無症状病原体保有者再掲	総数	喀痰塗抹検査陽性者数再掲	無症状病原体保有者再掲
名古屋市(16保健所合計)	15	1	6	665	188	121
豊田市				61	16	16
豊橋市				51	14	8
岡崎市				58	23	8
一宮	3	1		82	27	9
瀬戸				101	20	20
半田				40	12	2
春日井				77	25	11
豊川				42	14	7
津島				70	20	8
西尾	1			40	12	
江南	2			30	7	2
新城				8	2	2
知多	1		1	69	26	19
師勝				27	9	1
衣浦東部	2		1	74	29	11
合計	24	2	8	1,495	444	245

腸管出血性大腸菌感染症（三類感染症）

番号	報告保健所	年齢	性別	発病月日	初診月日	診定月日	備考
1	岡崎市	1歳	男	9/23	9/23	9/28	O157、VT2(+)
2	瀬戸	10歳	男	9/17	9/19	9/25	O157、VT1(+)VT2(+)
3	春日井	2歳	女	9/25	9/25	9/30	O157、VT2(+)VT2(+)
4	西尾	1歳	男	9/23	9/23	9/28	O157、VT2(+)
5	西尾	23歳	女	9/21	9/24	9/28	O111、VT1(+)
6	江南	34歳	女	-/-	9/24	9/27	O157、VT1(+)VT2(+) 無症状病原体保有者

四類・五類感染症（全数把握）（推定感染経路、推定感染地域は確定も含む）

デング熱（四類感染症）

番号	報告保健所	年齢	性別	病型	推定感染地域
1	名古屋市	55歳	女	デング熱	ブラジル

アメーバ赤痢（五類感染症）

番号	報告保健所	年齢	性別	病型	推定感染経路	推定感染地域
1	名古屋市	41歳	男	腸管アメーバ症	経口感染	不明

梅毒（五類感染症）

番号	報告保健所	年齢	性別	病型	推定感染経路	推定感染地域
1	瀬戸	52歳	男	早期顕症	性的接触	国内
2	江南	69歳	男	無症候	不明	国内

愛知県感染症情報

2010年39週(2010年9月27日～2010年10月3日)

愛知県衛生研究所

	定点数					RSウイルス感染症	*インフルエンザ (鳥インフルエンザ及び新型インフルエンザ等感染症を除く。)	咽頭結膜熱	A群溶血性レンサ球菌咽頭炎	感染性胃腸炎	水痘	手足口病	伝染性紅斑	突発性発しん	百日咳	ヘルパンギーナ	流行性耳下腺炎	急性出血性結膜炎	流行性角結膜炎	細菌性髄膜炎	無菌性髄膜炎	マイコプラズマ肺炎	クラミジア肺炎 (オウム病を除く。)
	インフルエンザ	小児科	眼科	STD	基幹																		
愛知県 (保健所別)																							
愛知県 (名古屋市含む)	195	182	35	52	17	52	6	23	76	558	78	103	21	119	3	59	124	1	12	0	0	5	1
総数 (名古屋市を除く)	125	112	24	37	12	37	5	20	42	369	63	83	13	94	2	44	88	1	6	0	0	4	0
名古屋市(16保健所)	70	70	11	15	5	15	1	3	34	189	15	20	8	25	1	15	36		6			1	1
瀬戸	9	9	2	3	1	1	1	1	3	43		3		9		2	5					1	
津島	7	7	2	2	1				1	77	6	1	2	7		2	12						
師勝	4	4	1	1			1			5	1	3	1										
一宮	16	12	3	4	1	3		1	11	24	3	10		12		8	16		1				
春日井	9	9	2	3	1	16		1	1	19	17	20	1	5	1	9	8		2				
江南	6	6	1	2				4	2	16	3	7		9		4	2		1				
半田	6	6	1	2	1				3	20	8	9	3	8	1	1	6					1	
知多	7	7	2	2		8		1	5	22	1	5	1	2		2	3						
岡崎市	11	7	2	2	1		1	1	5	4	3	4		11		1	2	1					
衣浦東部	13	13	2	4	1	3		4	2	36	5	3	2	14		8	5						
西尾	5	5	1	2	1			2	1	11	3	6		3		2	1						
豊田市	9	9	2	4	1	5	1		5	33	6	4	1	6		3	8					2	
豊橋市	12	8	2	4	1	1	1	5	1	27	4	4	1	6		1	4						
豊川	9	8	1	2	1				2	32	3	4	1	2		1	16		2				
新城	2	2			1																		

*新型インフルエンザ(A/H1N1)を合わせた報告

愛知県感染症情報

2010年39週(2010年9月27日～2010年10月3日)

愛知県衛生研究所

年齢階層 (名古屋市を除く)	RSウイルス感染症	*インフルエンザ (鳥インフルエンザ及び新型インフルエンザ等感染症を除く。)	咽頭結膜熱	A群溶血性レンサ球菌咽頭炎	感染性胃腸炎	水痘	手足口病	伝染性紅斑	突発性発しん	百日咳	ヘルパンギーナ	流行性耳下腺炎	急性出血性結膜炎	流行性角結膜炎	細菌性髄膜炎	無菌性髄膜炎	マイコプラズマ肺炎	クラミジア肺炎 (オウム病を除く。)
計	37	5	20	42	369	63	83	13	94	2	44	88	1	6	0	0	4	0
～6ヶ月	5				8	2	2		3					1				
～12ヶ月	9		2		45	5	10	2	46		9							
0歳																		
1歳	12		2		56	10	24		40	1	11	5					1	
2歳	4			2	29	14	14		4		4	11					1	
3歳	4		5	3	24	12	17	3	1		7	10						
4歳	3		4	6	26	11	6	3			6	17	1					
5歳			5	5	30	3	5	3			1	16						
6歳				9	18	3	5	1			3	10						
7歳			1	4	16	3					3	6						
8歳				2	13							3						
9歳				4	5			1				7						
5歳～9歳																		1
10歳～14歳		2	1	6	38							1						1
15歳～19歳					10													
20歳～				1	51					1		2						
20歳～29歳														2				
30歳～39歳		1												1				
40歳～49歳		1												2				
50歳～59歳		1																
60歳～69歳																		
70歳～																		
70歳～79歳																		
80歳以上																		

*新型インフルエンザ(A/H1N1)を合わせた報告