

愛知県感染症情報

AICHI Infectious Diseases Weekly Report

2010年31週 (8月1週8/2~8/8)

愛知県感染症情報センター(愛知県衛生研究所内)

<http://www.pref.aichi.jp/eiseiken/kansen.html>

E-mail: eiseiken@pref.aichi.lg.jp

連絡先: 052-910-5619 (企画情報部)

今週の内容

トピックス

腸管出血性大腸菌感染症、新型インフルエンザ(A/H1N1)、ヘルパンギーナ、手足口病
定点医療機関コメント
感染性胃腸炎、ヘルパンギーナ、手足口病 等

全数把握感染症発生状況 ()内は件数。

結核(35)、腸管出血性大腸菌感染症(9)、デング熱(1)、アメーバ赤痢(3)、後天性免疫不全症候群(5)、梅毒(1)、バンコマイシン耐性腸球菌感染症(1)、麻しん(1)

定点把握感染症報告数(保健所別、年齢別)

「グラフ総覧」は <http://www.pref.aichi.jp/eiseiken/2f/graph.pdf>

トピックス

腸管出血性大腸菌感染症(図1)

32週までの診断週別累積報告数(無症状病原体保有者含む、8月11日現在)は136件(2009年同時期は98件)です。

【参考ページ】腸管出血性大腸菌感染症発生状況(速報)第30週(IDSC)

<http://idsc.nih.gov/disease/ehc/2010prompt/30wEHEC.pdf>

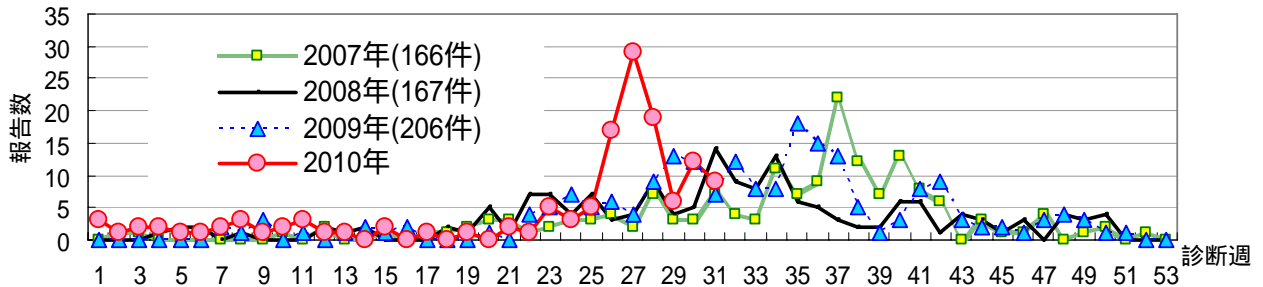


図1 腸管出血性大腸菌感染症診断週別発生状況

(愛知県、無症状病原体保有者含む、2007年1週~2010年31週、8月11日現在)

新型インフルエンザ(A/H1N1)

8月10日、WHOにより今般の新型インフルエンザ(A/H1N1)における現在の世界的な流行状況を「ポストパンデミック」とする旨の発表が行われました。

【参考ページ】WHOによる「ポストパンデミック宣言」を受けた厚生労働省の対応について

<http://www.pref.aichi.jp/eiseiken/2f/100810.pdf>

ヘルパンギーナ(図2)

31週の定点当たり報告数は2.53、前週比0.6倍(748人 461人)です。

手足口病(図3)

31週の定点当たり報告数は1.44、前週比0.7倍(380人 262人)です。8月1日現在で検査を終了した患者29名のうち25名からエンテロウイルス71型を検出しています。

【参考ページ】エンテロウイルス71型による手足口病に注意 <http://www.pref.aichi.jp/eiseiken/67f/hfmd2010.html>

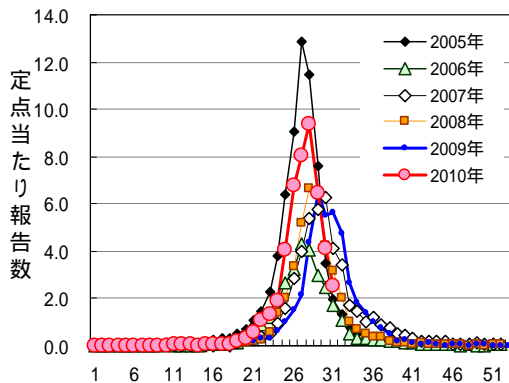


図2 ヘルパンギーナ

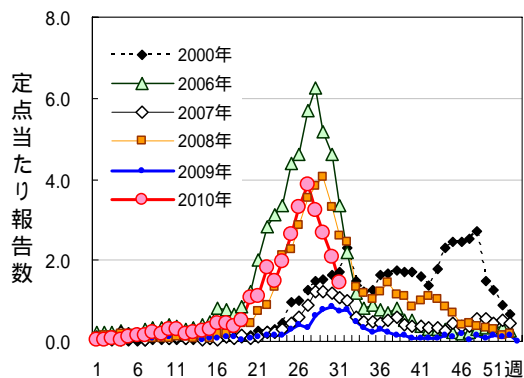


図3 手足口病

定点医療機関コメント（名古屋市除く）

尾張西部地区

<p>感染性腸炎 サルモネラ O8 1名(11歳男)。 O4 1名(3歳男)。 カンピロバクター 2名(1歳女 1歳男)。 【一宮市 あさのこどもクリニック】 メタニューモウイルス感染15例と減少。 ヘルパンギーナ、手足口病も落ち着いてきました。 【岩倉市 なかよしこどもクリニック】</p>	<p>ヘルパンギーナ少なくなりました。 伝染性紅斑2名。 【江南市 みやぐちこどもクリニック】 感染症の数は減ってきましたが、高熱を呈するものが多いです。 【犬山市 武内医院】 手足口病、ヘルパンギーナ減少して参りました。 【清須町 丹羽医院】 7歳女サルモネラ腸炎 【北名古屋市 田中クリニック】</p>
--	---

尾張東部地区

<p>ヘルパンギーナ、水痘が少しみられます。 【瀬戸市 津田こどもクリニック】 ヘルパンギーナまだ流行続けております。 手足口病減少傾向。 その他流行性耳下腺炎、突発疹、感染性胃腸炎等。 【尾張旭市 医療法人誠和会佐伯小児科医院】 夏かぜも落ち着いてきました。 【豊明市 こども元気クリニック】 ヘルパンギーナ続発中。 【春日井市 朝宮こどもクリニック】 手足口病、ヘルパンギーナも減少してきました。 【小牧市 志水こどもクリニック】</p>	<p>ムンプス、水痘が目立っています。 【春日井市 春日井市民病院】 32歳女 病原大腸菌 O18(+)VT(-) 38歳男 化膿性扁桃炎 連鎖球菌(++) G群溶血レンサ球菌(+)パラインフルエンザ菌(+) 40歳男 カンピロバクター(+) 【半田市 医療法人林医院】 39 近く熱発する患者が何人が受診されました。 【東海市 こいで内科医院】 1歳男 病原大腸菌O125(+) 【大府市 まえはらこどもクリニック】</p>
---	---

西三河地区

<p>Strep A (+)11歳男 サルモネラ(O4) 9歳男、6歳女 E.coli (O18) 2歳男、3歳女 E.coli (O18)+ (O25) 2歳男 E.coli(O1)+カンピロバクター 15歳男 【豊田市 星ヶ丘たなかこどもクリニック】 病原性大腸菌O1(+)8歳女、6歳男、2歳女 病原性大腸菌O6(+) 3歳女、7か月女 病原性大腸菌O27(+) 1歳男 【岡崎市 花田こどもクリニック】 1歳男 病原性大腸菌O1(+)VT(-) 【岡崎市 にいのみ小児科】</p>	<p>8歳男 病原性大腸菌O125 5歳男 病原性大腸菌O20 11歳男 サルモネラO8 11歳女 病原性大腸菌O1 【岡崎市 医療法人川島小児科水野医院】 ヘルパンギーナ時々います 【碧南市 永井小児クリニック】 手足口病がまだ流行中です 【みよし市 みよし市民病院】 病原性大腸菌 4歳男[O44、VT(-)] 2歳男[O1、VT(-)] 【幸田町 とみた小児科】</p>
---	--

東三河地区

<p>8歳男、6歳女(兄妹)サルモネラO4 【豊橋市 医療法人こどもの国大谷小児科】</p>	<p>サルモネラO4 7歳男 【豊川市 ささき小児科】</p>
--	-------------------------------------

全数把握感染症発生状況（愛知県全体・保健所受理週別）2010年8月11日現在

一～三類感染症

<関連リンク> 届出基準 <http://www.pref.aichi.jp/eiseiken/2f/todokedeki jun100311.pdf>

結核（二類感染症）

報告保健所	2010年31週報告数			2010年累計(1～31週)		
	総数	喀痰塗抹検査 陽性者数再掲	無症状病原体 保有者再掲	総数	喀痰塗抹検査 陽性者数再掲	無症状病原体 保有者再掲
名古屋市(16保健所合計)	18	3	10	546	158	101
豊田市				44	15	7
豊橋市	1			40	12	5
岡崎市	1	1		51	20	8
一宮	2	1		67	25	7
瀬戸	7	2	1	85	18	18
半田				21	4	2
春日井	3		1	70	22	11
豊川				33	10	6
津島				57	17	7
西尾	1	1		30	7	
江南	1			25	6	2
新城				6	2	1
知多	1	1		48	21	8
師勝				18	5	
衣浦東部				52	23	6
合計	35	9	12	1,193	365	189

腸管出血性大腸菌感染症（三類感染症）

番号	報告保健所	年齢	性別	発病月日	初診月日	診定月日	備考
1	名古屋市	1歳	女	7/24	7/26	8/2	O26、VT1(+)
2	名古屋市	2歳	女	-/-	8/4	8/5	O157、VT1(+)VT2(+)
3	名古屋市	69歳	女	7/28	7/28	8/4	O157、VT1(+)VT2(+)
4	岡崎市	25歳	女	8/2	8/2	8/6	O157、VT1(+)
5	知多	4歳	女	7/28	7/31	8/3	O157、VT1(+)VT2(+)
6	衣浦東部	3歳	女	7/27	7/29	8/4	O157、VT1(+)VT2(+)
7	衣浦東部	16歳	女	-/-	8/5	8/7	O157、VT1(+)VT2(+) 無症状病原体保有者
8	衣浦東部	33歳	男	8/3	8/5	8/7	O157、VT1(+)VT2(+)
9	衣浦東部	7歳	女	8/4	8/4	8/7	O157、VT2(+)

四類・五類感染症（全数把握）（推定感染経路、推定感染地域は確定も含む）

デング熱（四類感染症）

番号	報告保健所	年齢	性別	病型	推定感染地域
1	瀬戸	27歳	男	デング熱	インドネシア

アメーバ赤痢（五類感染症）

番号	報告保健所	年齢	性別	病型	推定感染経路	推定感染地域
1	名古屋市	45歳	男	腸管アメーバ症	不明	国内
2	名古屋市	39歳	男	腸管外アメーバ症	性的接触	国内
3	豊田市	44歳	男	腸管アメーバ症	不明	国内、国外(渡航先不明)

後天性免疫不全症候群（五類感染症）

番号	報告保健所	年齢	性別	病型	推定感染経路	推定感染地域
1	名古屋市	24歳	男	無症候性キャリア	性的接触	国内
2	名古屋市	56歳	男	A I D S	性的接触	国内
3	名古屋市	32歳	男	無症候性キャリア	性的接触	国内
4	名古屋市	36歳	男	A I D S	性的接触	国内
5	江南	64歳	男	A I D S	性的接触	国内

梅毒（五類感染症）

番号	報告保健所	年齢	性別	病型	推定感染経路	推定感染地域
1	一宮	76歳	女	早期顕症	不明	国内

バンコマイシン耐性腸球菌感染症（五類感染症）

番号	報告保健所	年齢	性別	推定感染地域
1	豊川	84歳	女	国内

麻しん（五類感染症）

番号	報告保健所	年齢	性別	予防接種歴	推定感染地域
1	衣浦東部	1歳4か月	男	なし	国内

愛知県感染症情報

2010年31週(2010年8月2日～2010年8月8日)

愛知県衛生研究所

愛知県 (保健所別)	定点数					RSウイルス感染症	*インフルエンザ (鳥インフルエンザ及び 新型インフルエンザ等感染症を除く。)	咽頭結膜熱	A群溶血性レンサ球菌咽頭炎	感染性胃腸炎	水痘	手足口病	伝染性紅斑	突発性発しん	百日咳	ヘルパンギーナ	流行性耳下腺炎	急性出血性結膜炎	流行性角結膜炎	細菌性髄膜炎	無菌性髄膜炎	マイコプラズマ肺炎	クラミジア肺炎 (オウム病を除く。)
	インフルエンザ	小児科	眼科	STD	基幹																		
愛知県 (名古屋市含む)	195	182	35	52	17	4	0	26	87	532	146	262	26	133	7	461	129	0	14	0	0	1	0
総数 (名古屋市を除く)	125	112	24	37	12	2	0	19	54	349	126	183	21	107	3	347	106	0	11	0	0	1	0
名古屋市(16保健所)	70	70	11	15	5	2		7	33	183	20	79	5	26	4	114	23		3				
瀬戸	9	9	2	3	1	1			4	38	9	12	2	7		61	6						
津島	7	7	2	2	1			2	6	75	6	3	2	10		30	7						
師勝	4	4	1	1					3	2	2	1	3		3								
一宮	16	12	3	4	1	1		4	6	24	4	12		10	1	16	15		1			1	
春日井	9	9	2	3	1			1	4	17	18	16	8	13		49	19						
江南	6	6	1	2					7	21	6	3	3	6		15	4		7				
半田	6	6	1	2	1			1	4	22	7	17		3	2	20	15						
知多	7	7	2	2				1	1	27	11	11		4		19	3						
岡崎市	11	7	2	2	1				2	13	5	6		6		15							
衣浦東部	13	13	2	4	1			1	6	27	15	21		19		43	9		1				
西尾	5	5	1	2	1				1	11	6	8		2		11	4		1				
豊田	9	9	2	4	1				5	25	6	6	2	10		22	10		1				
豊橋	12	8	2	4	1			7	3	24	4	37	1	8		23	6						
豊川	9	8	1	2	1			2	2	23	25	29		9		20	8						
新城	2	2			1						2	1											

*新型インフルエンザ(A/H1N1)を合わせた報告

愛知県感染症情報

2010年31週(2010年8月2日～2010年8月8日)

愛知県衛生研究所

年齢階層 (名古屋市を除く)	RSウイルス感染症	*インフルエンザ (鳥インフルエンザ及び新型インフル エンザ等感染症を除く。)	咽頭結膜熱	A群溶血性レンサ球菌咽頭炎	感染性胃腸炎	水痘	手足口病	伝染性紅斑	突発性発しん	百日咳	ヘルパンギーナ	流行性耳下腺炎	急性出血性結膜炎	流行性角結膜炎	細菌性髄膜炎	無菌性髄膜炎	マイコプラズマ肺炎	クラミジア肺炎 (オウム病を除く。)
計	2	0	19	54	349	126	183	21	107	3	347	106	0	11	0	0	1	0
～6ヶ月	1				4	4			6		2							
～12ヶ月			2	1	32	11	14		46		41	1						
0歳																		
1歳			2	1	46	21	36		50		69	5						
2歳			2		32	26	37		5		69	7						
3歳			4	7	34	22	27	6			58	12						
4歳			2	10	24	16	19	6			45	18						
5歳	1		4	8	22	11	18	3			25	24		1				
6歳			1	9	20	3	16	2			17	16		1				
7歳				3	7	6	7	3			9	10						
8歳			1	1	14	3	2	1			2	3		1				
9歳				4	9	2	1				2	4						
5歳～9歳																	1	
10歳～14歳			1	7	29	1	4				5	5						
15歳～19歳					14		1				1							
20歳～				3	62		1			3	2	1						
20歳～29歳														4				
30歳～39歳														2				
40歳～49歳																		
50歳～59歳																		
60歳～69歳														2				
70歳～																		
70歳～79歳																		
80歳以上																		

*新型インフルエンザ(A/H1N1)を合わせた報告