

# 危険ドラッグはゼツタイに

## 持たない! もらわない! 買わない! 使わない!

### “一度だけなら” や “危なくないから” は **ウソ!**

薬物については偽りの情報も多く、正しい情報が伝わりにくいことから、使用者の死亡事例、使用者が引き起こした事件・事故等が急増しています。

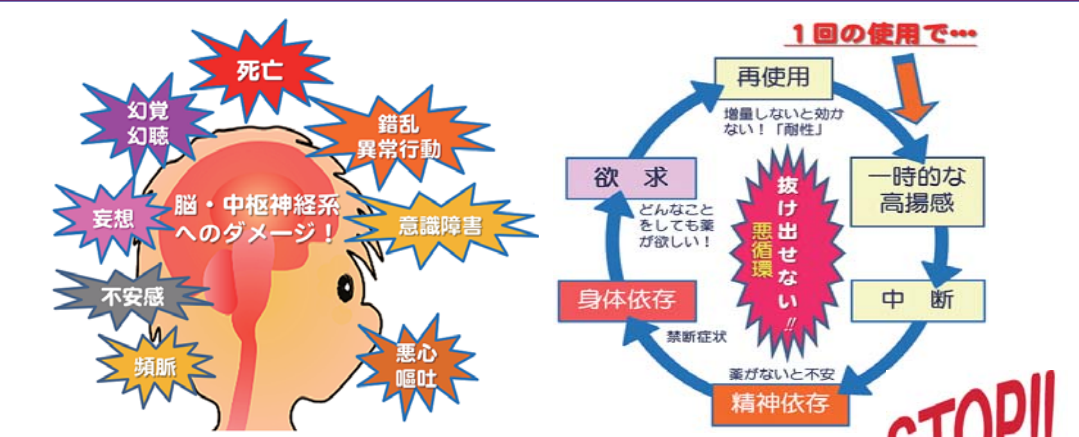


ハーブを洗うと



**Q: 危険ドラッグって?**

A: 麻薬や覚醒剤といった、法律で規制されている物質の構造をわずかに変えた薬物（指定薬物等）を植物片（ハーブ等）に添加して製品としたものです。麻薬そのものが含まれる場合もあります。



**Q: 何が危険なの?**

A: <sup>もうろう</sup>嘔吐が止まらない、意識が朦朧、突然暴れ出すといった異常行動を引き起こしたり、毒性が強いものや量が多い場合には意識障害やカタレプシー（全身が硬直）を起こし、さらには依存を引き起こす前に急性中毒で死亡する場合があります。



< 様々なタイプ (左からハーブ、パウダー、リキッド) の危険ドラッグ >

陶酔・多幸感 <程度が少ない場合>  
 異常行動・精神錯乱 <程度が中等度>  
 意識障害・カタレプシー <程度が大きい場合>  
**死亡**

< 2週間あまりで9人が死亡した強力な危険ドラッグ >