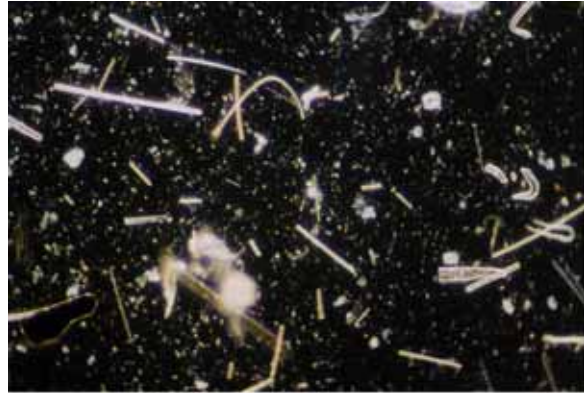


アスベストワカールによるアスベスト判定の参考例

1. アスベスト（機械室）の場合



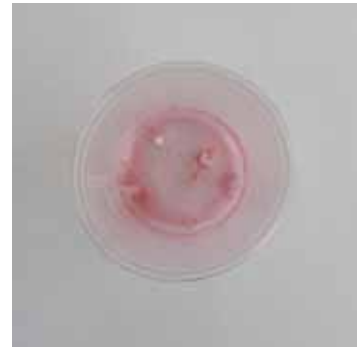
< 機械室 >



< 位相差顕微鏡による画像 >



< 試料 >



< アスベストワカールによる判定 >

簡易キット（アスベストワカール）による判定法



アスベスト中のFeを検出

クリソタイルの場合分子式にFeがないが微量のFeを含む場合が多くこのFeに反応する。

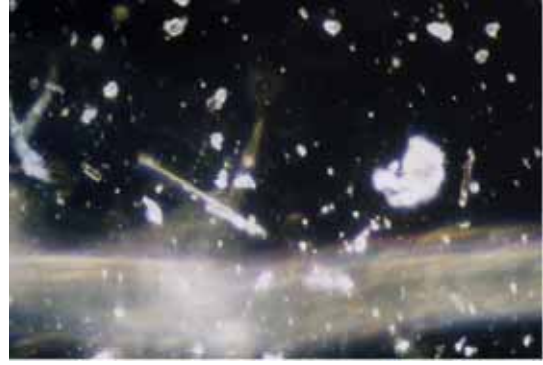
< 種々のアスベストの構成比 >

	Si	Mg	Ca	Fe	Na	K
クリソタイル	100	89				
クロシドライト	100	4		53	11	
アモサイト	100	13	14	54		4
トレモライト	100	35	29			
アンソフィライト	100	35		19		
アクチノライト	100	31		7		

注) Siを100とした場合の構成比

2. 実際の疑い例

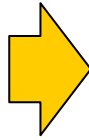
(1) 機械室



< 位相差顕微鏡による画像 >



(試料)



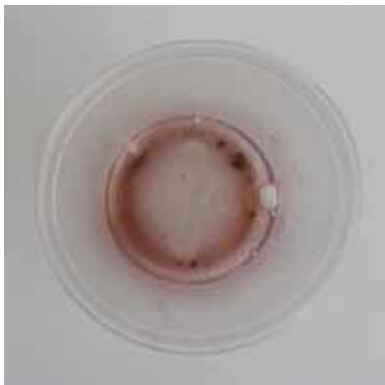
(淡赤～赤色)



確認試験
淡赤～赤色

<含有>

(2) 屋外トイレの天井



(淡赤～赤色)



< 確認試験 含有 >